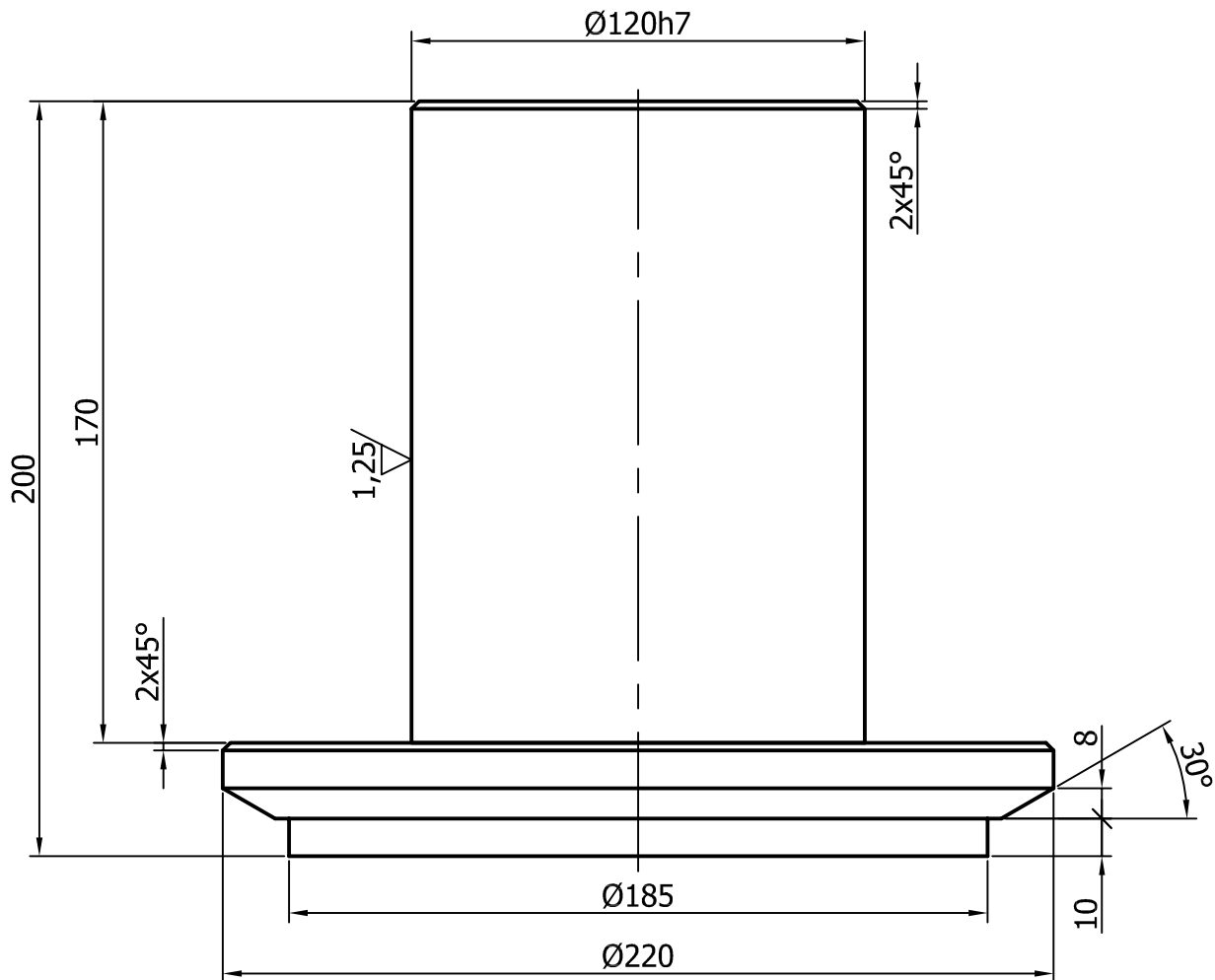


WYMIAR	ODCHYLEŃKI
Ø120h7	$\begin{matrix} 0 \\ -0,035 \end{matrix}$

5/ (✓)



Uwaga:

1. Obróbkę wykańczającą wykonać po zespawaniu ślimkaka nr rys. 09.001.03.000.000.0.
2. Ostre krawędzie stępić.

Poz	Nazwa		Il szt	Mat	Masa (kg)	Nr rys/Norma	Nr arch	
Zmiana	Nr karty	Podpis	Data	Zmiana	Nr karty	Podpis	Data	
Materiał	St4S PN-EN 10025:2002		OBIEKT Kocioł. Odzuźlacz. Przenośnik ślimakowy żuźła. ZESPÓŁ/CZĘŚĆ Czop ślimaka.			Masa (kg)		
Konstr.	mgr inż. Robert Drogosz	03.2018	Nr rysunku 09.001.03.000.002.0				Nr ark.	
Kreślił	mgr inż. Robert Drogosz	03.2018					II. ark.	
Sprawdz.	mgr inż. J. Han						Nazwa DOS	
Zatwierdz.								
ELPOSERWIS POŁANIEC		Podziałka 1:2	Zastęp. rys. nr			Nr arch 4 - 00016		
			Zastęp. rys. nr					