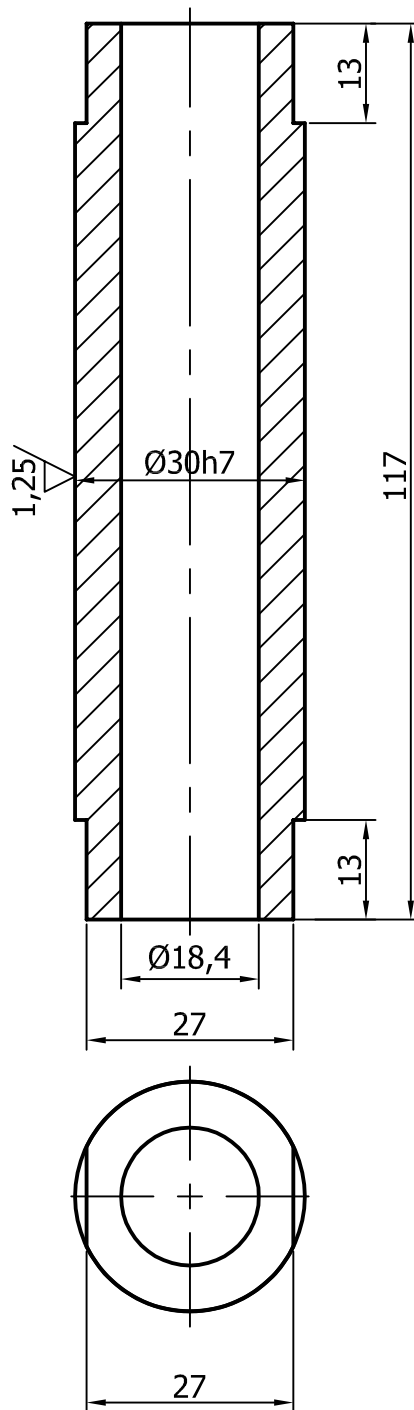


WYMIAR	ODCHYLEŃKI
Ø30h7	$\begin{matrix} 0 \\ -0,021 \end{matrix}$

5 / (✓)



Uwagi:

1. Ostre krawędzie stępić
2. Ulepszać cieplnie do uzyskania twardości 58 HRC±2.
3. Pomiarów dokonano z natury.

Poz	Nazwa		Il szt	Mat	Masa (kg)	Nr rys/Norma	Nr arch
Zmiana	Nr karty	Podpis	Data	Zmiana	Nr karty	Podpis	Data
Materiał	C45E+H PN-EN 10083-1+A1:1996		OBIEKT Biomasa II. Rębak Bruks. Przenośnik P170. Spinka łańcucha. ZESPÓŁ/CZĘŚĆ Tulejka Ø30/18,4x117				Masa (kg)
Konstr.	mgr inż. Robert Drogosz	01.2017	Nr rysunku				Nr ark.
Kreślił	mgr inż. Robert Drogosz	01.2017	86.004.00.001.001.0				II. ark.
Sprawdz.	mgr inż. J. Han						Nazwa DOS
Zatwierdz.							
ELPOSERWIS POŁANIEC		Podziałka 1:1	Zastęp. rys. nr		Nr arch		
			Zastęp. rys. nr		4 - 07140		