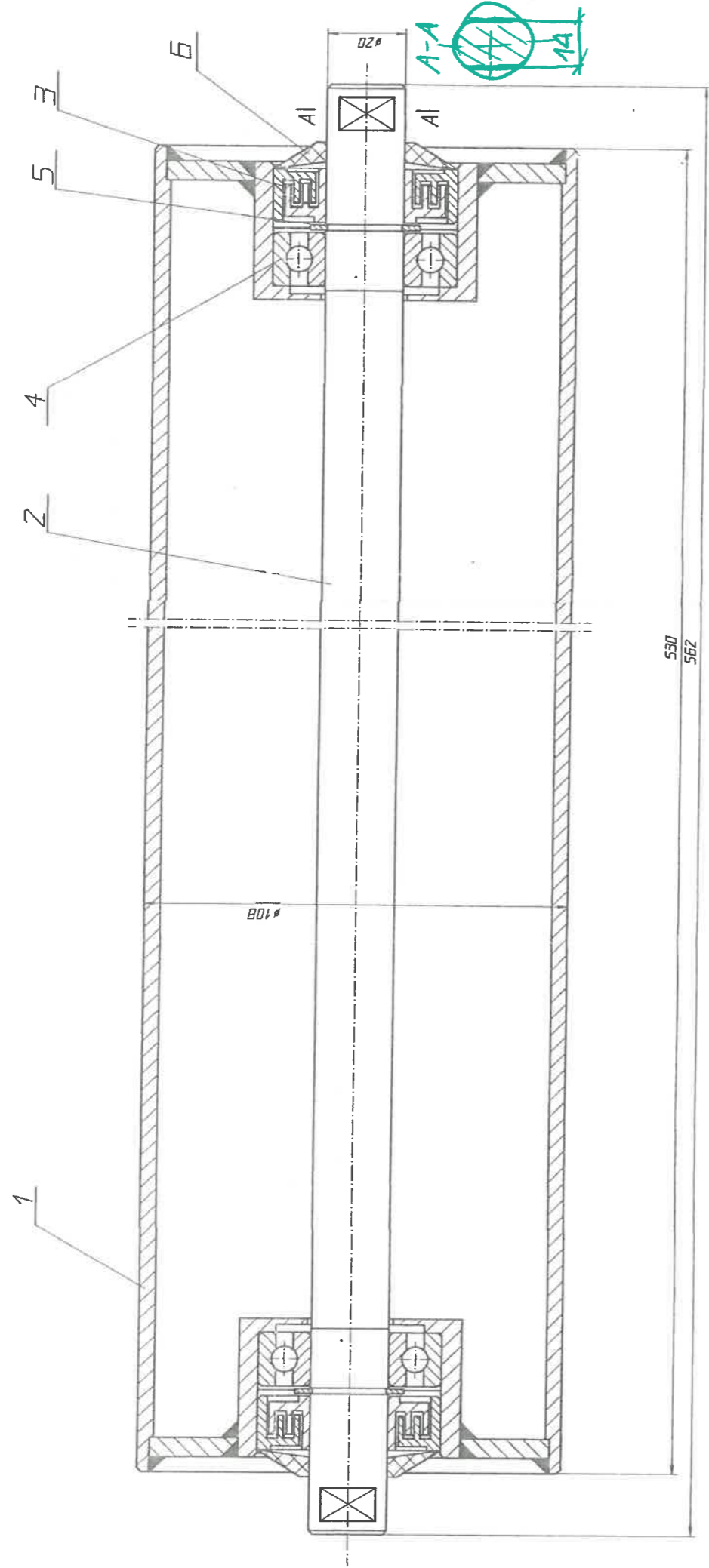


A



100 szt.

1-190 (263)

1-157 (321)

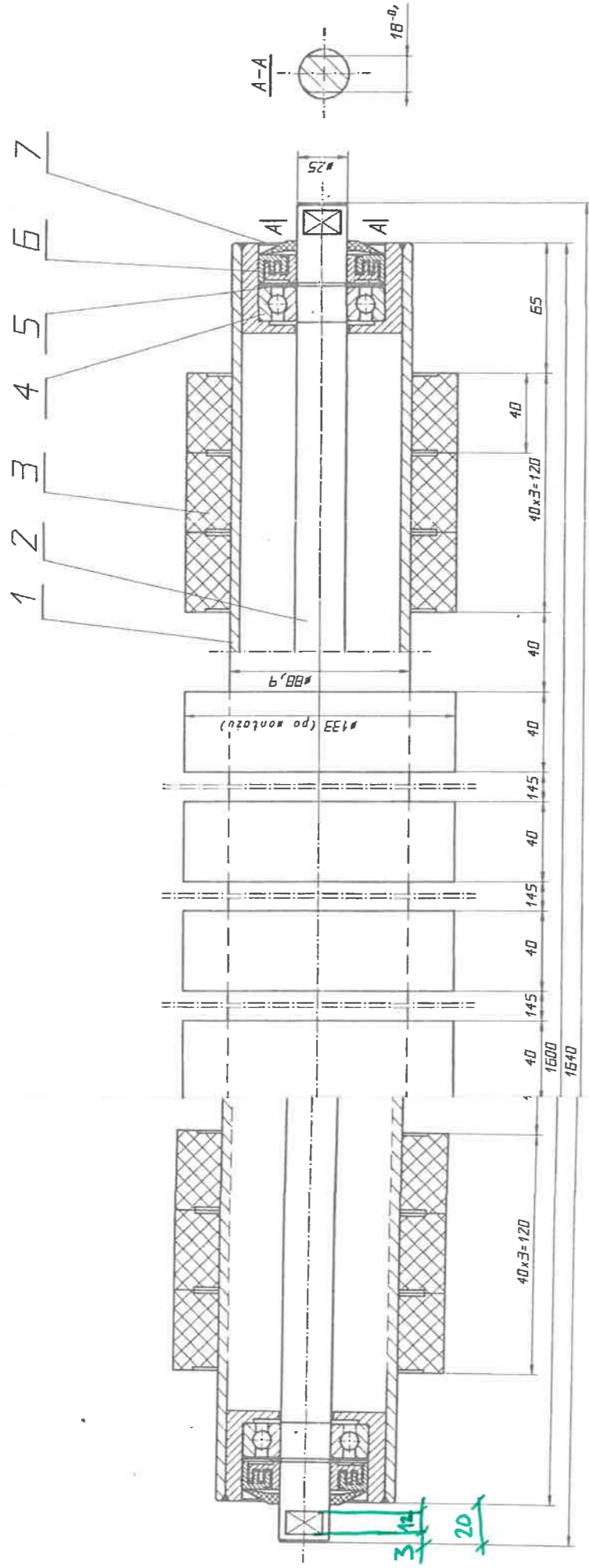
1-150 (460)

Indukta 2005177

Pneumoświnik

1 2 3 4 5 6 7 8 9 10 11 12 13 14 15 16 17 18 19 20 21 22 23 24 25 26 27 28 29 30 31 32 33 34 35 36 37 38 39 40 41 42 43 44 45 46 47 48 49 50 51 52 53 54 55 56 57 58 59 60 61 62 63 64 65 66 67 68 69 70 71 72 73 74 75 76 77 78 79 80 81 82 83 84 85 86 87 88 89 90 91 92 93 94 95 96 97 98 99 100

B



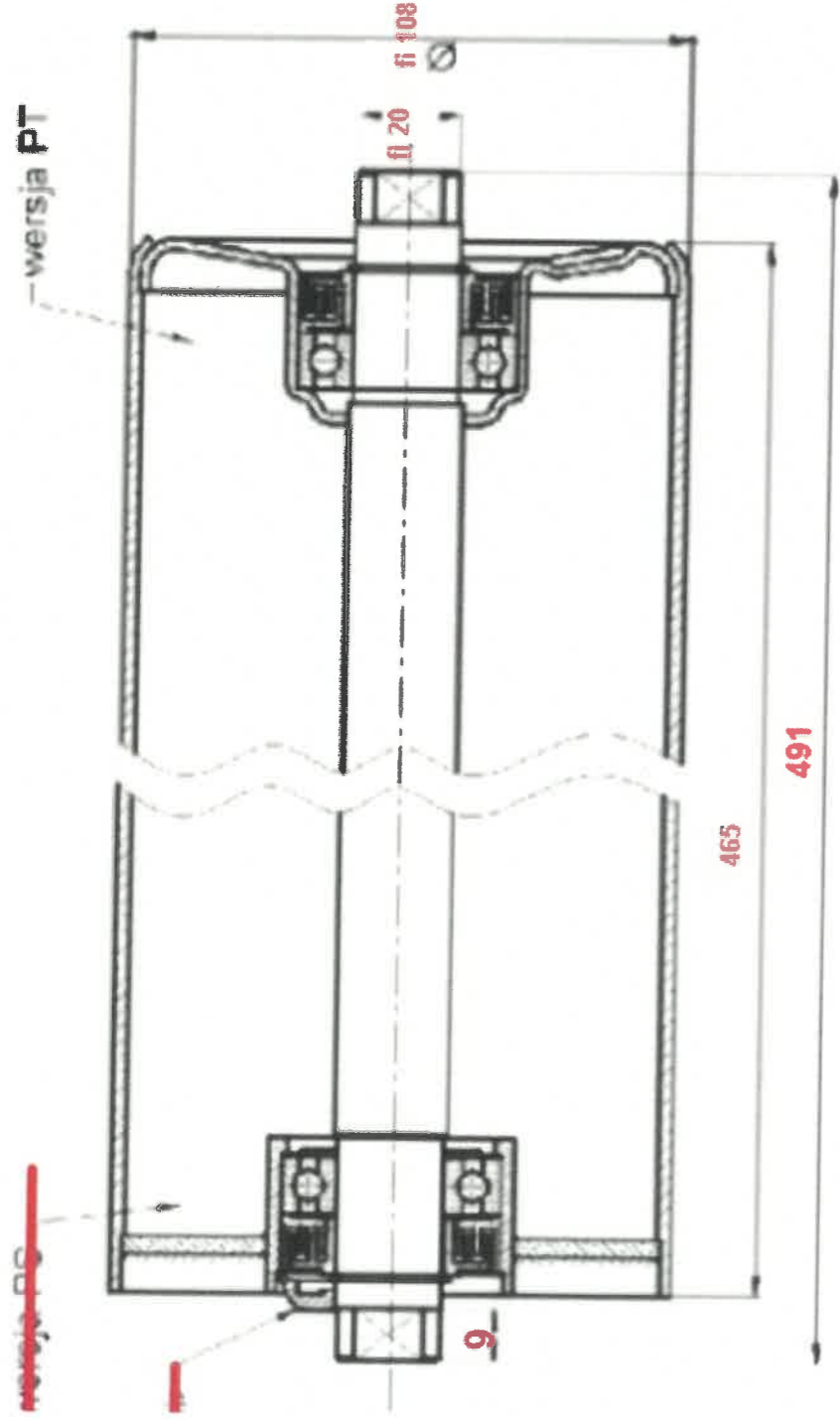
50 szt.

1-190 (

1-157 (

50850x300072  
098593400212

111188P

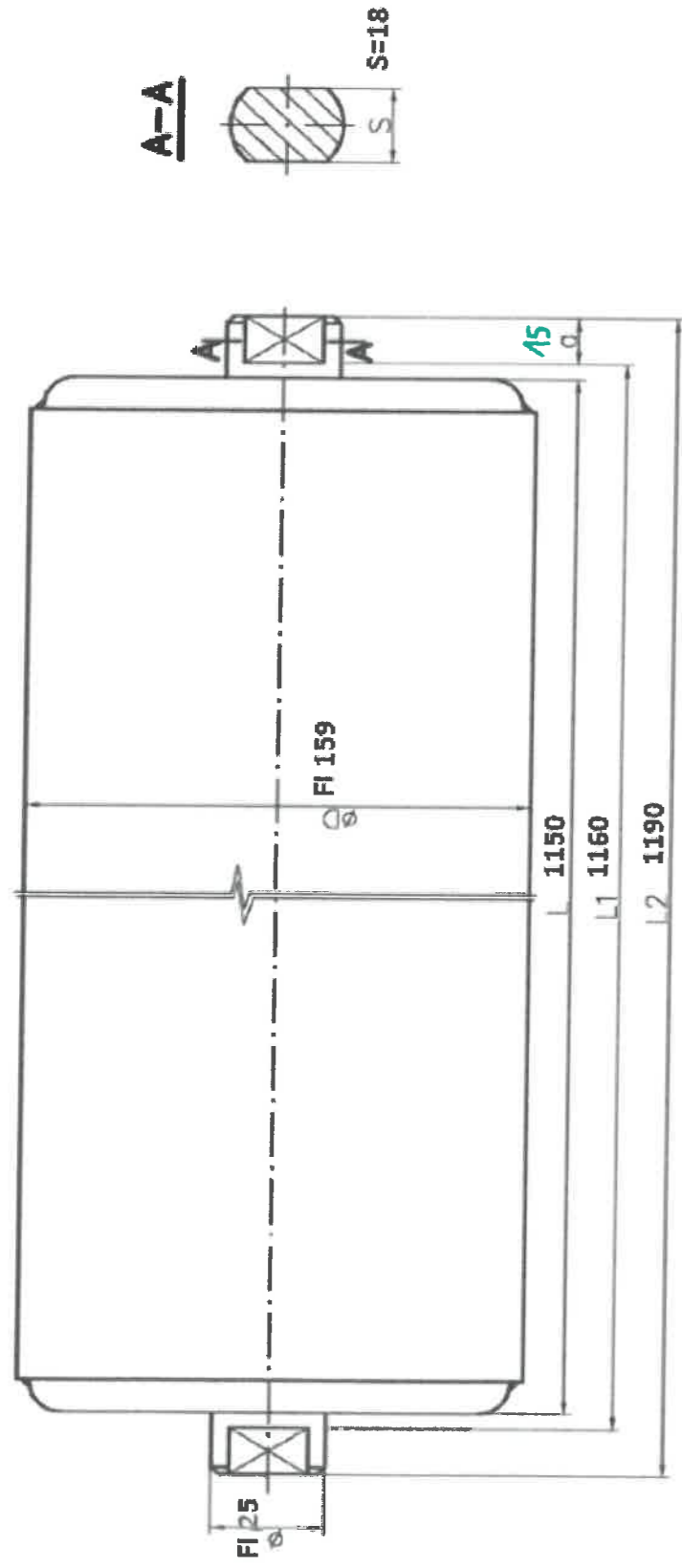


Krażnik 1-108x465-1-20x9x14

100 szt.



E



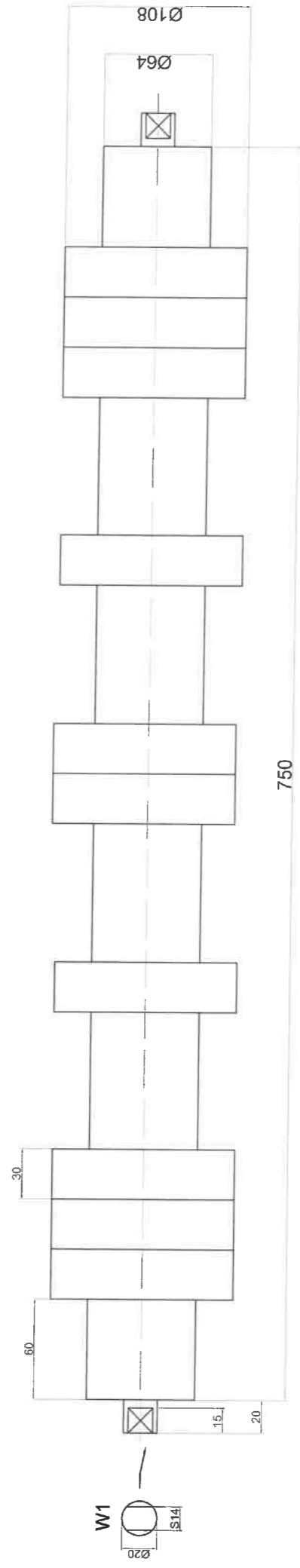
KRAŻNIK GŁADKI FI 159X1150XS18

INDEKS: 110027685

10 szt.

11

# Krażnik tarczowy Ø108x750x20x15xS14 PT200

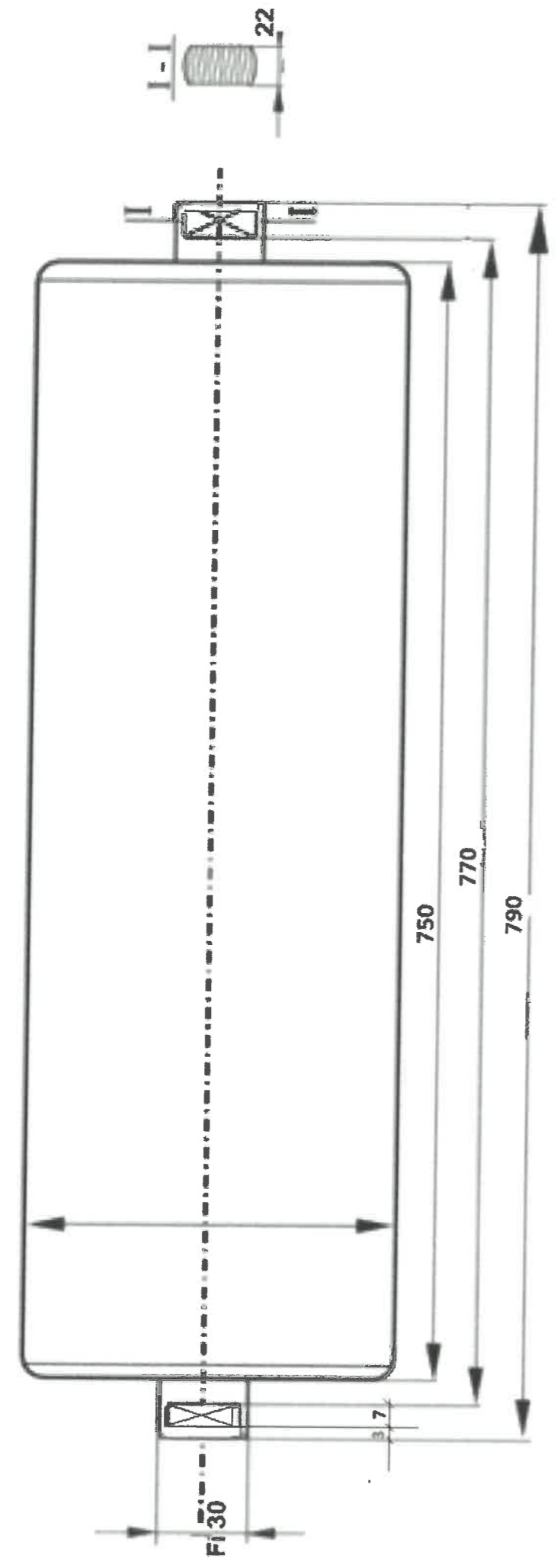


10 szt.

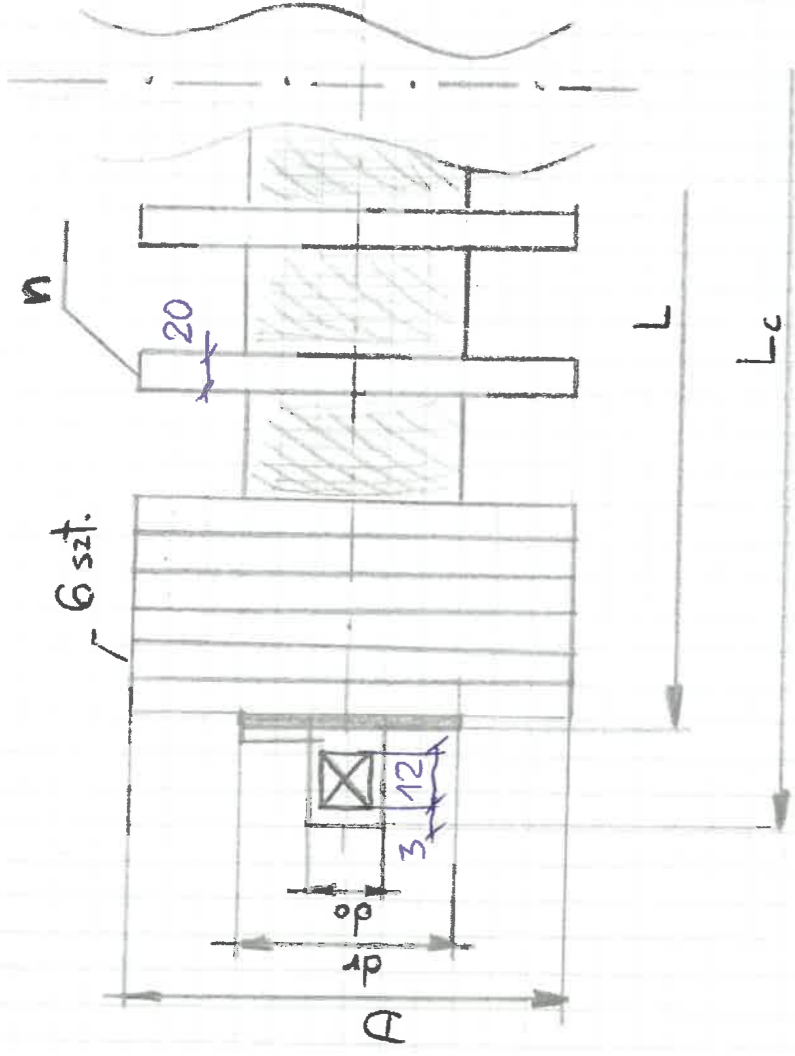
G

Przenośnik PT-9-6 Indeks: 110026567 (wszystkich 120 szt.)

TS 133 x 30 B x 750



10 szt.



PT-25  
~~907193401920 | 11002662~~  
 ENA 102 - Return idler of conv. RB 133-25B 1400S  
 ~~$d_o = \phi 25$   
 $d_r = \phi 76$   
 $D = 133$   
 $n = 6 \text{ szt}$   
 $L = 1400$   
 $L_c \approx 1440$~~

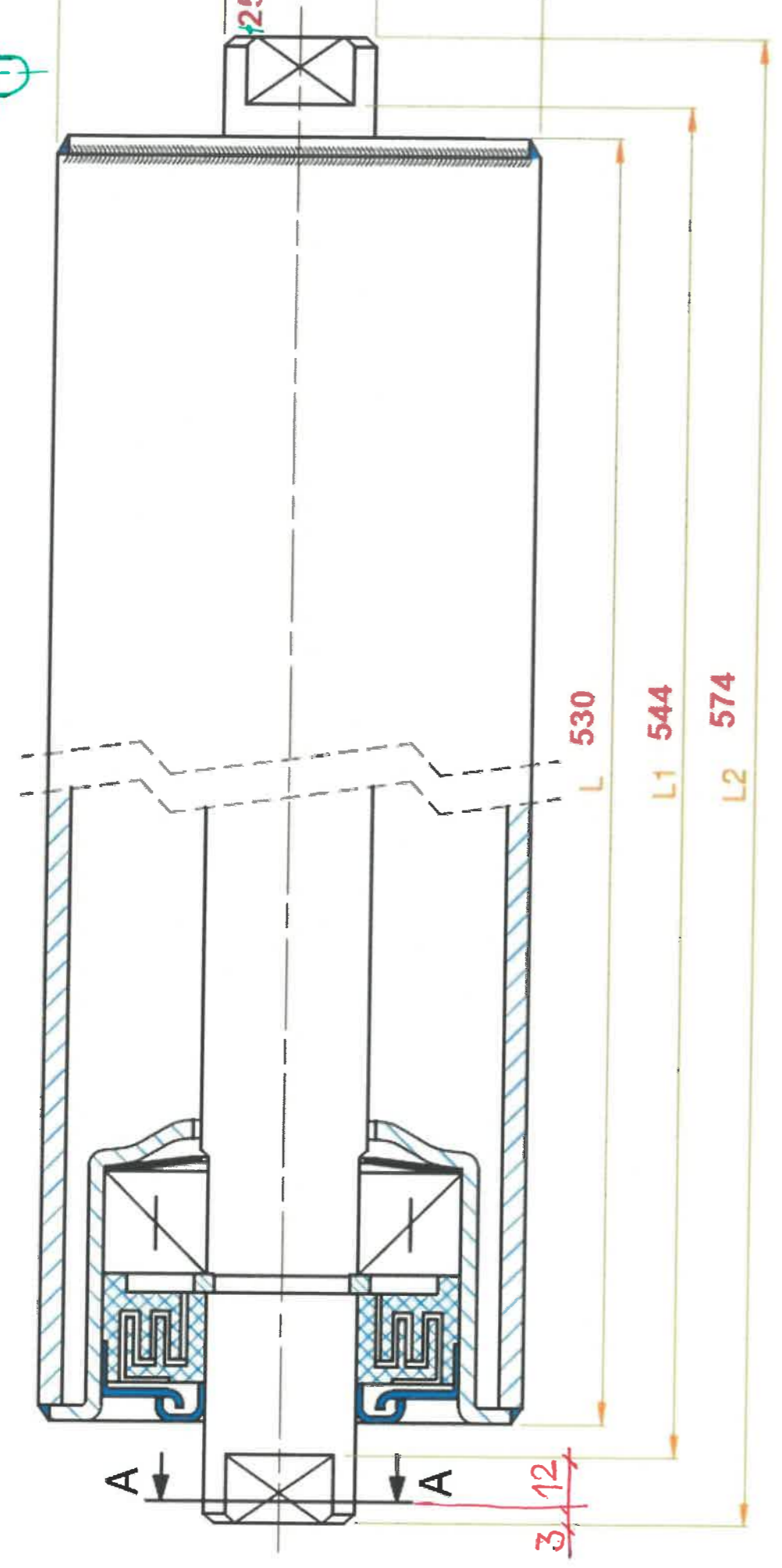
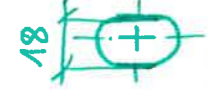
(H)  
 PT-9-1, PT-9-2 | 110026579  
 ECA 10 - Return idler with rubber disc 133 x 1600 x 25B  
 ~~$d_o = \phi 25$   
 $d_r = \phi 76$   
 $D = \phi 133$   
 $n = 8 \text{ szt}$   
 $L = 1600$   
 $L_c \approx 1640$~~  30 szt

PT-9-7  
~~907193401856 | 110026563~~  
 EAD 02 - Return idler with rubber disc 159 x 1800 x 30B  
 ~~$d_o = \phi 30$   
 $d_r = \phi 76$   
 $D = 159$   
 $n = 10$   
 $L = 1800$   
 $L_c \approx 1840$~~

- Piny spawane
  - Krętniki pracujące w strefie Z2 (ATEX)
- Dotychczas:
- Deklaracja zgodności
  - Świadectwa jakości
  - Atesty materiałów

I

**KRAŻNIK GŁADKI**  
**Przenośniki PZ-9-1 i PZ-9-2**  
**krażnik fi133x530x25B**



18

3 12

530

L1 544

L2 574

30 szt.



Połaniec 01.06.2022 r.

**Przedmiot zamówienia:  
Rolek i krążniki – przenośniki biomasy**

**Dostawa na magazyn Zamawiającego rolek i krążników, jak poniżej:**

OZNACZENIE	Szt.	Indeks Enea	Grupa mat.
A - Rolka 108-20B2-530	100	110027528	45002003
B - Rolka 133/89x1600-6305-2/18-B2	50	110027529	45002003
C - Rolka 1 – 108 x 465 – 1 – 20 x 9 x 14	100	110027645	45002003
<del>D - Krążnik Kieszonowego Ø159x1700</del>	<del>20</del>	<del>110027647</del>	<del>45002003</del>
E - Rolka FI 159X1150XS18	10	110027685	45002003
F - Krążnik tarczowy fi108x750x14	10	110027423	45002005
G - Rolka TS133-30B-750	10	110026567	45002005
H - Krążnik 133x1600x25B	30	110026579	45002005
I - Rolka 133x530x25B SFS_2274	30	110026578	45002013

NIE

**Szczegółowe wymagania techniczne wykonania i dostawy:**

- Płaszcz krążnika wykonany z rury o grubości płaszcza minimum 4,0 mm.
- Piasty spawane lub zatłaczane, mogą być także zastosowane piasty kute.
- Łożyska toczne gwarantujące możliwie najdłuższą żywotność krążników.
- Wykonanie uszczelnienia łożysk powinno zagwarantować zastosowanie tych krążników w strefach 22 zagrożenia wybuchem dla pyłów biomasy, a dodatkowo także szczelność na oddziaływanie wody oraz mgły wodnej.
- Zabezpieczenie antykorozyjne krążników – farba podkładowa,

**Pozostałe warunki wykonania i dostawy:**

- We wszystkich krążnikach, ze względu na zagrożenie pożarowe, należy zastosować wyłącznie łożyska o najwyższej jakości wykonania (SKF lub FAG),
- Wszystkie krążniki powinny być poddawane sprawdzeniom fabrycznym, aby uzyskać łatwość obracania się w łożyskach, zgodnie z wymaganiami. Krążniki, których osi nie da się łatwo i bez zacięć, obrócić ręcznie (bez narzędzi), zostaną niezwłocznie po dostawie lub stwierdzeniu tego faktu jeszcze przed montażem, uznane za wadliwe oraz zareklamowane na koszt Wykonawcy w celu usunięcia wady.
- Dołączone rysunki są poglądowe i pokazują główne wymiary rolek i krążników.
- Wykonawca wraz z dostawą krążników dostarczy Zamawiającemu:
  - świadczenie jakości wykonania zgodnie z założeniami,
  - deklarację zgodności obejmującą możliwość stosowania dla strefy 22 zagrożenia wybuchem ze względu na występujący pył węglowy oraz węglowo-biomasowy, zgodnie z Dyrektywą ATEX-94/9/WE,
  - okres gwarancji, dotyczący całego krążnika,
  - warunki gwarancji, składowania i użytkowania,

Dokumenty prosimy przelać na email: [radoslaw.matusiewicz@enea.pl](mailto:radoslaw.matusiewicz@enea.pl)

Radosław Matusiewicz Tel. (015)-865-60-16