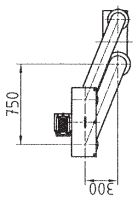


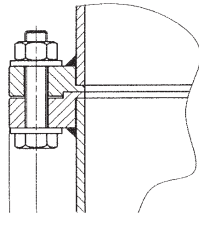
Charakterystyka techniczna urządzenia

A-A
1:10



Potężnienie
kotłownicze ED

1:2,5

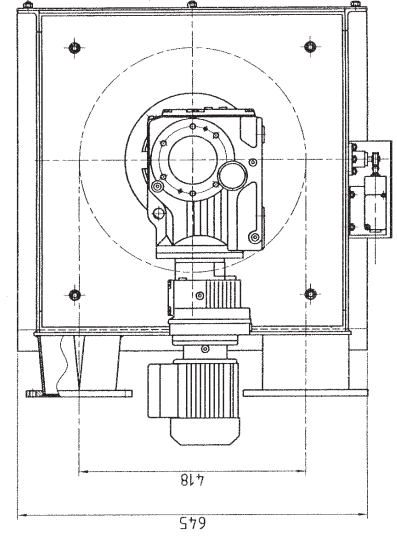
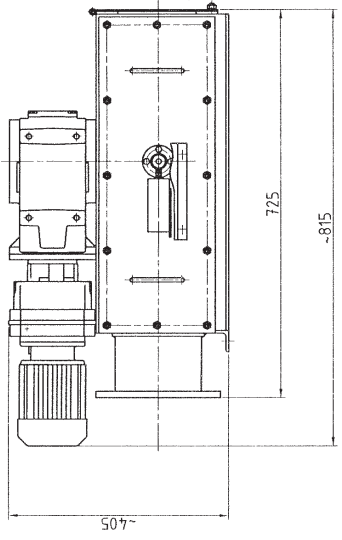


B-B
1:10

Przeznaczenie: odbiór i transport węgla kamiennego
Materiał transportowany: węgiel kamienny "groszek" ρ=850 kg/m ³ , t=80°C
Srednica nominalna D=125 mm
Wydajność objętościowa V=0,30 m ³ /h
Długość transportu Lt=4,50 m
Długość nominalna Ln=7,71 m
Różnica wysokości pomiędzy zasypem, a wysypem H=0,30 m
Prędkość liniowa ciągnąca v=0,0070 m/s
Czas obiegu ciągnąca t=36,70 min.
Napęd: Motoreduktor typu KF57 R37 DR63S4/TF pozioga prędk. 55A Nr. fabr. 48.01035822.01.0001.08.20
Przełożenie i=4,340
Obroty wału wyjściowego n=0,32 obr./min.
Moment na wale Mw=600 Nm
Silnik elektryczny typu DR63S4/TF
Zasilanie U/f=400V/50Hz
Moc N=0,12 kW
Prąd znamionowy In=0,39 A
Producent napędu: SEW EURODRIVE
Masa pustego m=510 kg
Masa z materiałem m=570 kg

Głowica
napędowa

1:10



D - kołnierz z wpustem
E - kołnierz z wypustem

Podkladka 10,5	72	0,005	0,4	PN-EN ISO 7091:2003
Nakrętka M10 5.8-B-0c.	36	0,011	0,4	PN-EN ISO 4032:2004
Śruba M10x40 5.8-B-0c.	36	0,034	1,2	PN-EN ISO 4017:2004
Zespół wyt. krańc. GN	1	4,0	4,0	NR-6-01/PCID 8ZP
Zespół napinający GZ	1	1,5	1,5	ZN-50/PCID 8ZP
Cięgno	1	103,4	103,4	C-117 PAsI94-C14-L1-G
Segment rurowy II	1	78,3	78,3	S-125/6155/EE/p-06
Segment rurowy I	1	98,4	98,4	S-150/6435/EE/t-05
Głowica zwrotna	1	81,0	81,0	Gz125C-01-n
Gwiazda zwrotna 418	1			GZ-C1-14p-00rn
Głowica napędowa	1	140,0	140,0	Gn125C-01-57-P
Gwiazda napędowa 418	1			GN-C1-14z-00r
Wyszczególnienie	szt.	Masa [kg]	Mater.	Uwagi
		1 szt.	Catk.	Nr rysunku, normy Katalog

ELECTRABEL POLSKA S.A.
Zawada 26, 28-230 Potaniec
Laboratorium węgla

Instalacja poboru i przygotowania próbek węgla
Przenośnik zgrzeblowo-rurowy **FULMAR® 125 CP**

07.2008	Pawel Świągowski	21	
07.2008	Jan Krajewski		
07.2008	Jan Krajewski		
Firma	Blank	1	
A4x3	tek	1	

Masa [kg]	510,-
Nr arch.	345/08
Nr rys.	
Nazwa obr.	FR-125-CP-82-00

DTR