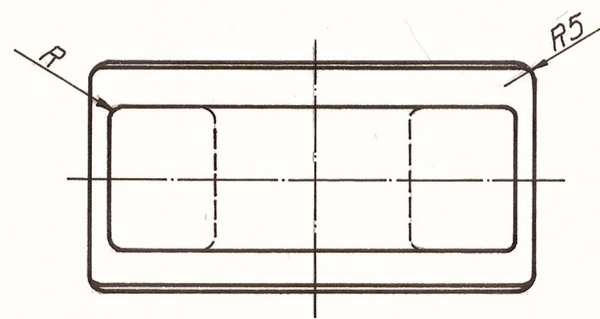


Napawać elektrodą klasy EN50
 rodzaj EN600 B wg PN-74/M-69436
 Minimalna twardość 50 HRC

UWAGI:

1. Niewymiarowane promienie $R=3$.
2. Na pow. „A” dopuszcza się pochylenia odlewnicze.
3. Odlew ulepszyć cieplnie. Twardość min. 45 HRC.



Zobacz	Nr karty	Podpis	Data	Zmiana	Nr karty	
Mater:	L 40HF PN-77/H-83160					
Wykon.	inż. Al. Drodzowski 03.99.	<i>[Signature]</i>				
Kontrol.	A. Misiak 03.99.	<i>[Signature]</i>				
OBIEKT Instalacja Odsiarczania Spalin Kruszarka kamienia wapiennego			ZESPÓŁ/CZŁOŚC MŁOTEK			8,2
Nr rysunku			82 002 00 000 002 0			
ELEKTROWNIA			1:2			
PŁANIEC			3-04148			