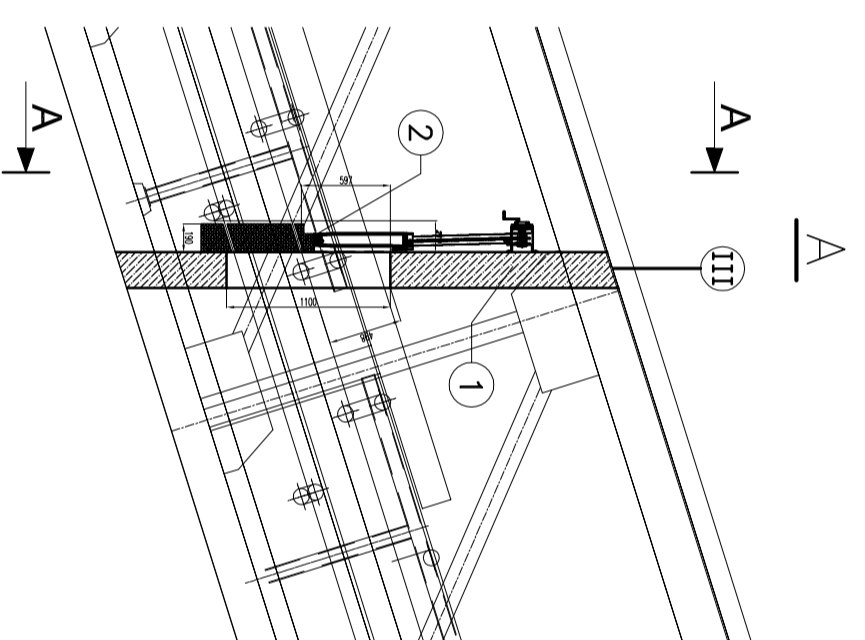
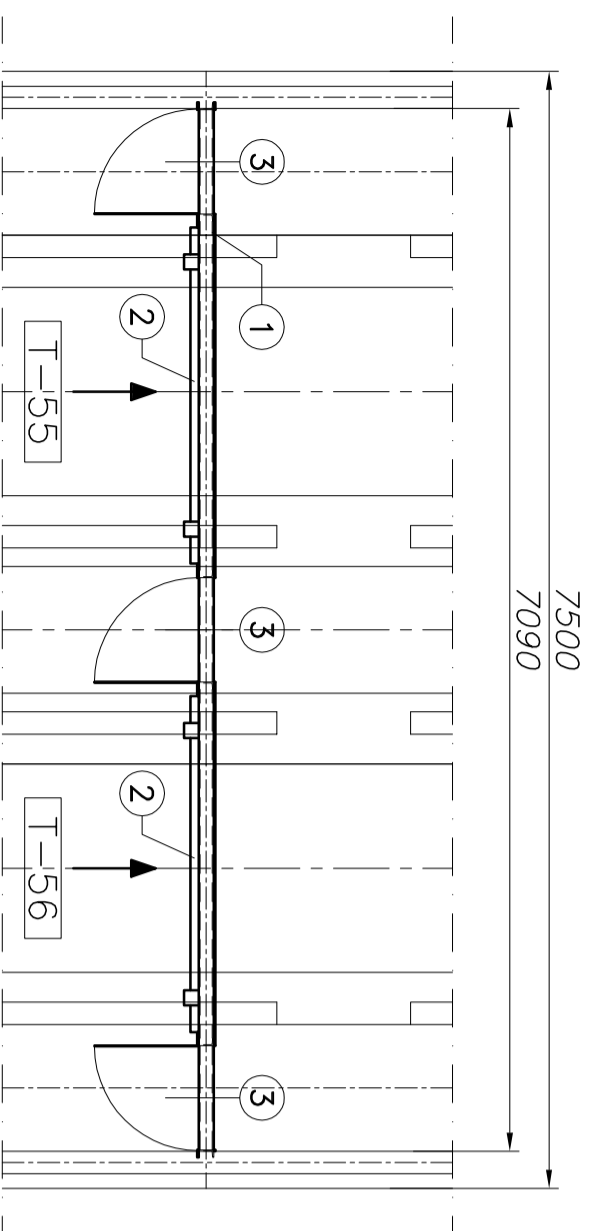


Rzut z góry na przenośniki



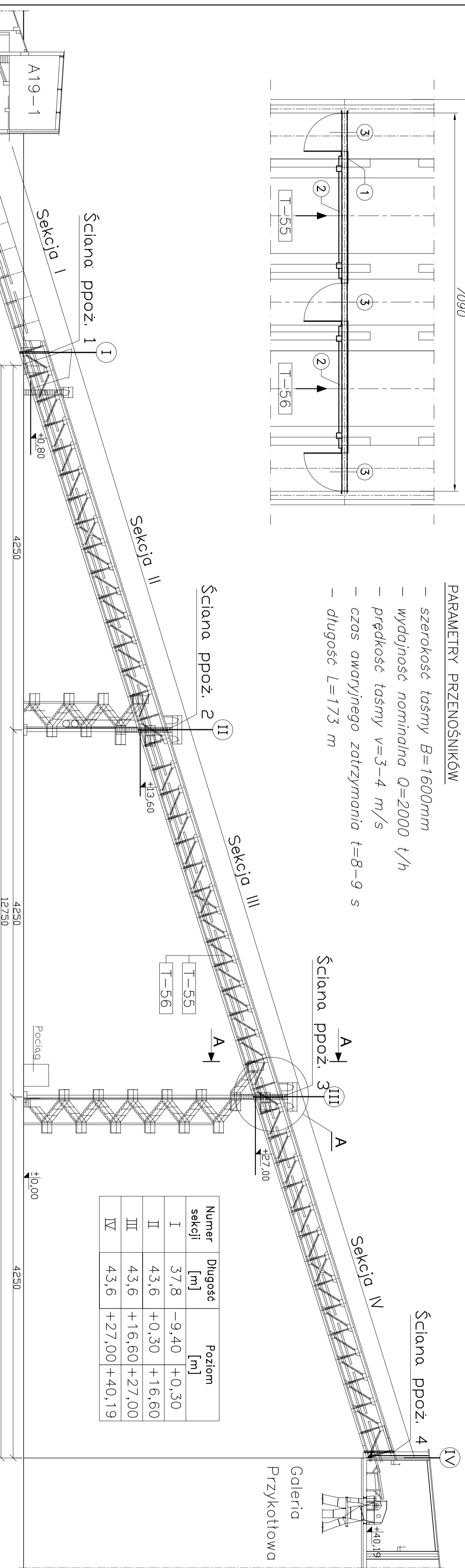
- OZNACZENIA**
- ① Ściana ppoż. REI60
  - ② Grodz ppoż. EI90
  - ③ drzwi stalowe EI60
  - Ⓜ oznaczenie końca sekcji ppoż.

Wielkość	Parametr
<b>1</b>	Ściana ppoż. REI60
wymiary	7100x2700
odporność ogniwa	REI60
liczść	4 szt.
wykonanie	konstrukcja stalowa, z wypełnieniem wełna Rockton warstwa z płyt PROMATECT®-H, d = 15 mm, pokrycie blacha 0,5mm malowana farbą ppoż.
<b>2</b>	Grodź ppoż. OMNISCHOTT EI90
producent	Stoebich Brandschutz s.r.o.
wymiary	2060x1350
odporność ogniwa	EI90
liczść	8 szt.
zasilanie	24V
wyposażenie	skrzynka kontrolna 24V wyłącznik IP 65
<b>3</b>	Drzwi ppoż. Firestop EI60
producent	DOORTRADE SP z o.o.
wymiary	700x1900
odporność ogniwa	EI60
liczść	12 szt.
zasilanie	24V DC / 60 mA (chwytaki elektromagnetyczne)
wyposażenie	ościeżnica katowa 770X2045 samozamykacz Geze 2000 chwytaki elektromagnetyczne Geze



**PARAMETRY PRZENOŚNIKÓW**

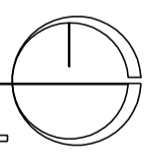
- szerokość taśmy B=1600mm
- wydajność nominalna Q=2000 t/h
- prędkość taśmy v=3-4 m/s
- czas awaryjnego zatrzymania t=8-9 s
- długość L=173 m



Numer sekcji	Długość [m]	Poziom [m]
I	37,8	-9,40 +0,30
II	43,6	+0,30 +16,60
III	43,6	+16,60 +27,00
IV	43,6	+27,00 +40,19

**UWAGA:**

1. Instalacje mgłową z podziałem na sekcje i moduły przedstawiono w projekcie P/360PC/09-32
2. Wyjścia i zejścia ewakuacyjne przedstawiono w projekcie P/360PC/09-33
3. Dla zachowania certyfikacji grodzie ppoż. OMNISCHOTT EI 90 firmy Stoebich są montowane przez producenta.

		Zakład Realizacyjny - Projektowy Oddział Ochrony Ekologicznej "EKO-PAR" Sp. z o.o.	
		Z siedzibą w Warszawie, ul. Dąbrowski 27, 00-510 Warszawa	
Projektował	D. Watóła	Investor	GDF Suez Energia Polska S.A.
Opracował	D. Watóła	Obiekt	Galeria skośna
Kreślił	G. Sikluccki	Temat opracowania	Projekt podziału na sekcje ppoż. galerii skośnej nowogłanła
Sprawił	G. Sikluccki	Treść rysunku	<b>Schemat podziału galerii skośnej na sekcje ppoż.</b>
Data		Technologiczna	
06.2010		06.2010	
Nr oprac.		Nr rysunku	
P/360PC/09-31/2		2-2456	
Skala		%	
02/1/11/4700001360/09/31/11		A2	