

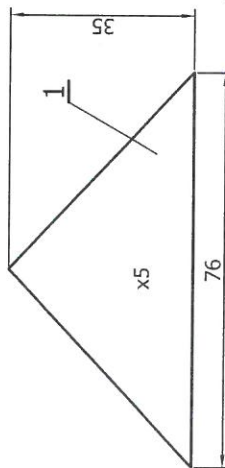
15 szt.

(indeks 10032573)

3	Zasleпка 6x35x76	0,15	PN-EN 10025:2002			
2	L 65x65x7, L=1062	7,2	PN-EN 10162:2005P			
1	Blacha 12x148x1251	17,5	PN-EN 10025:2002			
Poz	Nazwa	Mat		Masa (kg)	Nr rys./Norma	Nr arch
Zmiana	Nr karty	Podpis	Data	Zmiana	Nr karty	Podpis
		Materiał				Data
						Masa (kg)
						Nr ark.
						II. ark.
						Nazwa D05
						Nr rysunku
						83.003.25.000.000.0
						Zastęp. rys. nr
						Zastęp. rys. nr
						Nr arch
						3 - 05484

Uwagi:

1. Ostre krawędzie stępić.
2. Zabezpieczyć antykorozyjnie poprzez malowanie 2x farbą podkładową.



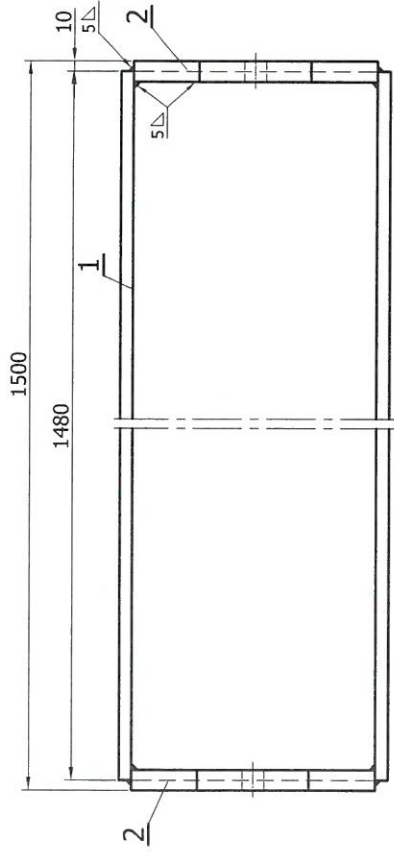
UNISERY

ZESPÓŁ/CZĘŚĆ
Zgrzebló.

OBIEKT Biomasa I. Pržnośnik Uniserw.

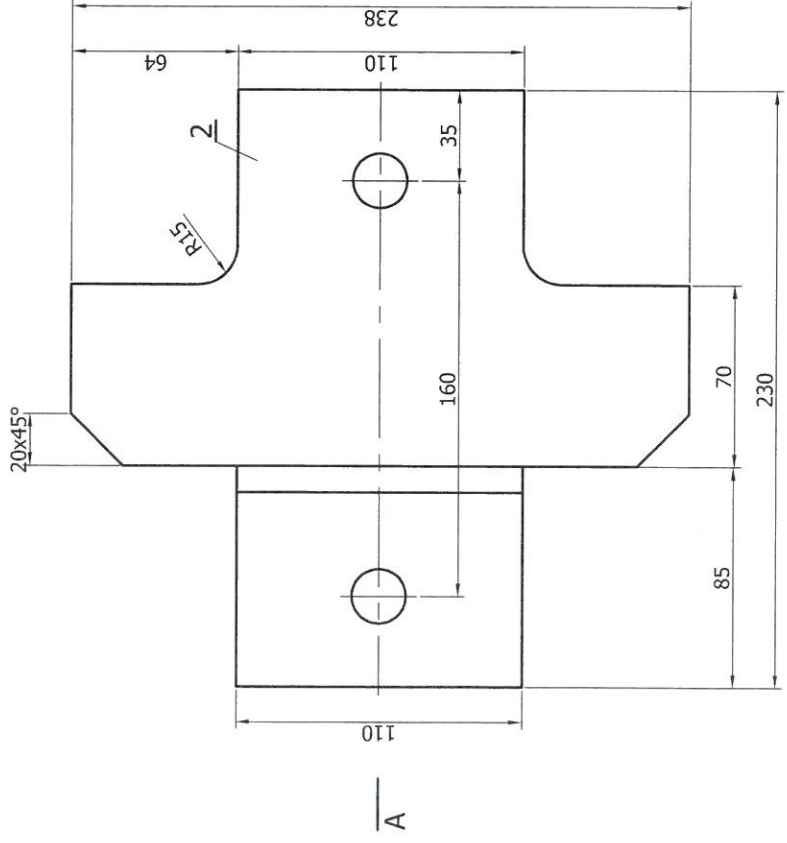
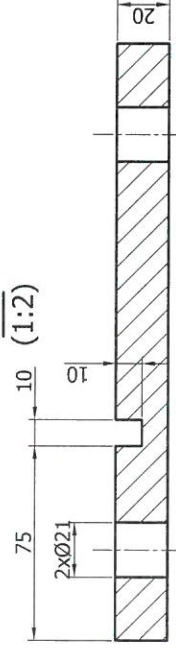
ELPOSERWIS
POLANIEC

Podziałka
1:1



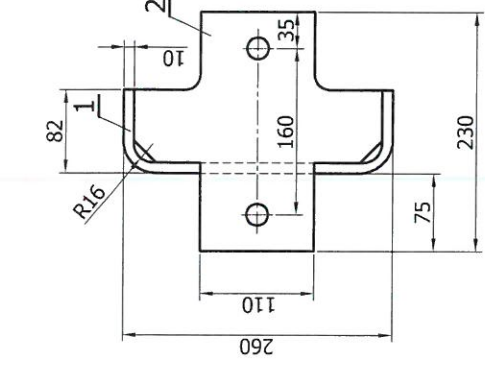
A-A

(1:2)



A

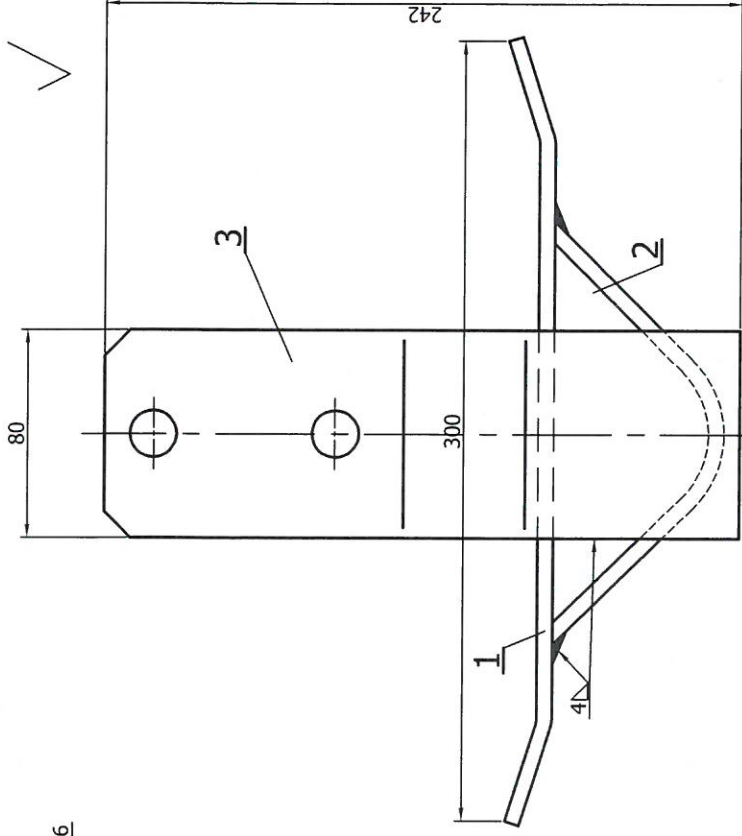
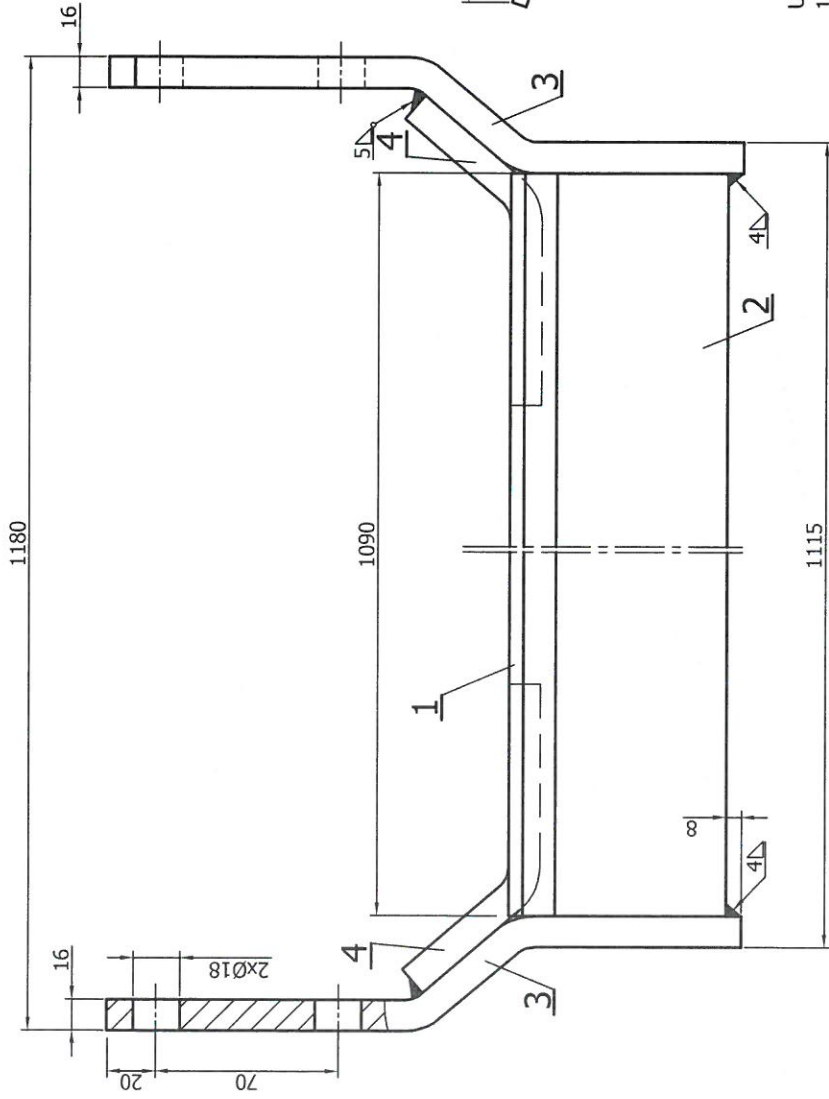
A



P=130
20 szt.
(ind. 110032572)

- Uwagi:
1. Ostre krawędzie stępić.
2. Zabezpieczyć antykorozyjnie poprzez malowanie 2x farbą podkładową.

2	Błacha 20x230x238	1	S235JR	7,6	PN-EN 10025:2002
1	□ 260x82x10, L=1480	1	S235JR	45	
Poz	Nazwa	II	Mat	Masa (kg)	Nr rys/Norma
		Szt			Nr arch
Zmiana	Nr karty	Podpis	Data	Zmiana	Nr karty
				Biomasa II. Rębak nr 2.	Podpis
Materiał					
ZESPÓŁ/CZĘŚĆ					
P130					
Zgrzebló przenośnika P170.					
Nr rysunku					
86.006.00.000.004.0					
Zastęp. rys. nr					
Nr arch					
3 - 05199					
Zastęp. rys. nr					
Zastęp. rys. nr					
Podziałka					
1:5					
1:2					
ELPOSERWIS					
POLANIEC					



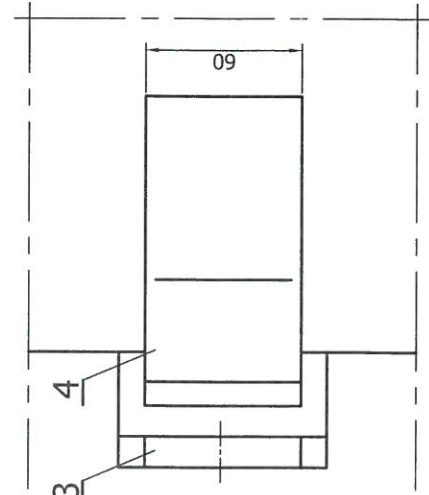
Uwagi:

1. Ostre krawędzie stępić.
 2. Zabezpieczyć antykorozyjnie przez malowanie 2 razy emalia podkładową
 3. Kryteria wykonania spoin w klasie D wg PN-ISO 5817:1997.
 4. Wykonać badanie spoin:
- 100% badań VT wg PN-EN 970:1999.

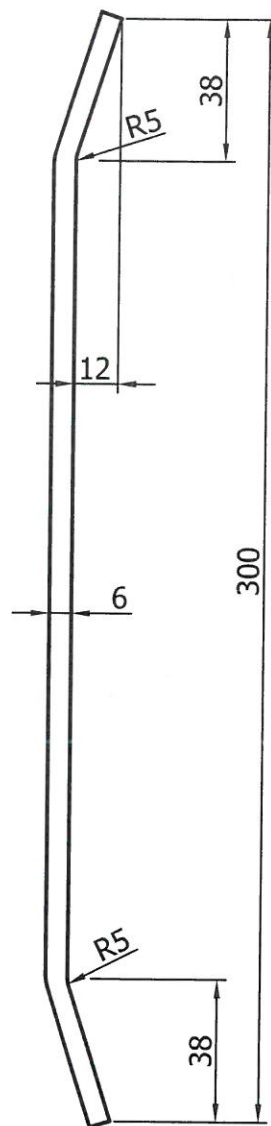
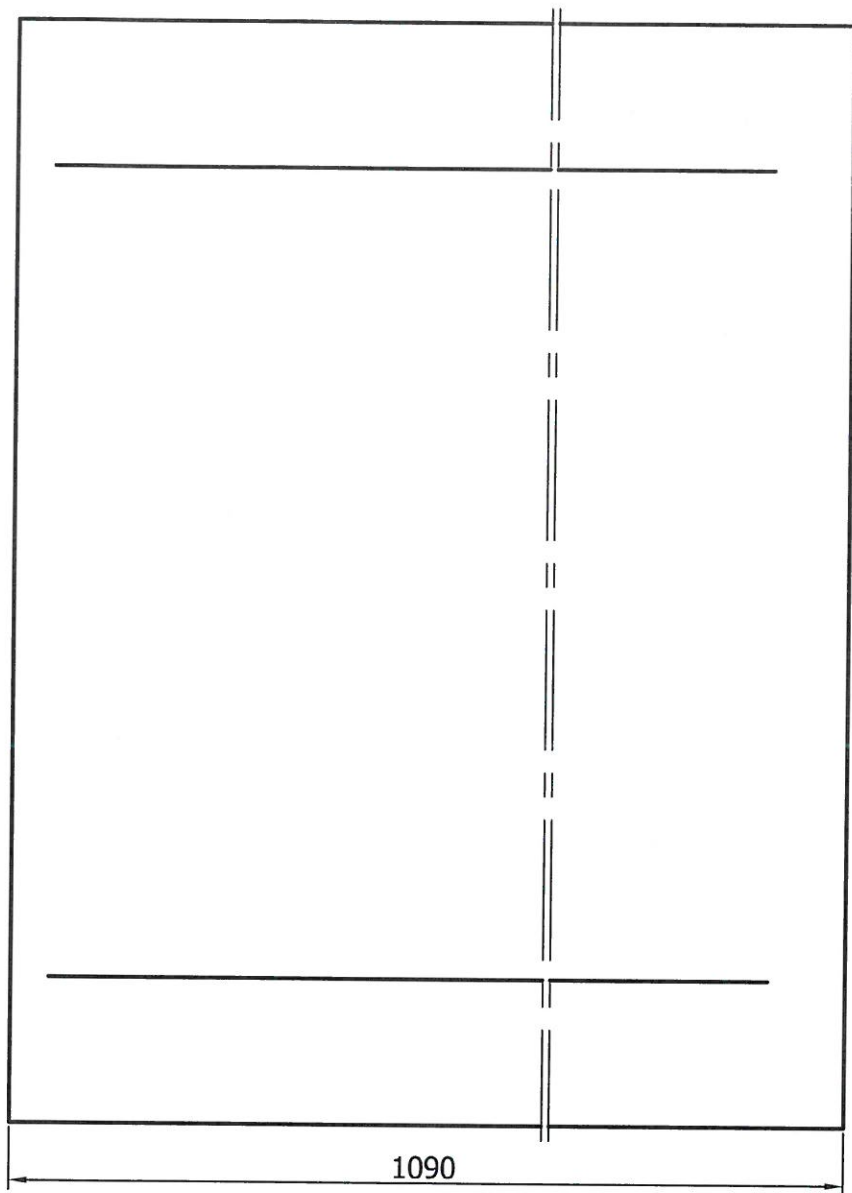
50 szt.

(M0026597)

4	Blacha 12x60x139	2	86.003.13.000.004.0	4-07260
3	Uchwyt zgrzebla	2	86.003.13.000.003.1	4-07252
2	Wzmocnienie zgrzebla	1	86.003.13.000.002.0	4-07251
1	Zgrzeblo	1	86.003.13.000.001.0	4-07250
Poz	Nazwa	II szt	Masa (kg)	Nr rys/Norma
Zmiana	Nr karty	Podpis	Data	Zmiana
Materiał				
Konstr.	mgr inż. Robert Drogoz		09.2018	
Kreślił	mgr inż. Robert Drogoz		09.2018	
Sprawdz.	mgr inż. J. Han			
Zatwierdz.				
ELPOSERWIS		Podziałka		
POLANIEC		1:2		
		Nr rysunku		
		86.003.13.000.000.1		
		Zestaw. rys. nr		
		Nr arch		
		Zastęp. rys. nr		
		Zastęp. rys. nr		
		OBIEKT Biomasa II. Przenośnik zgrzeblowy PZ-23.		
		ZESPÓŁ/CZĘŚĆ Zgrzeblo kompletne.		
		Masa (kg)		~30
		Nr ark.		
		II. ark.		
		Nazwa DOS		
		3 - 05505		



PZ-23A

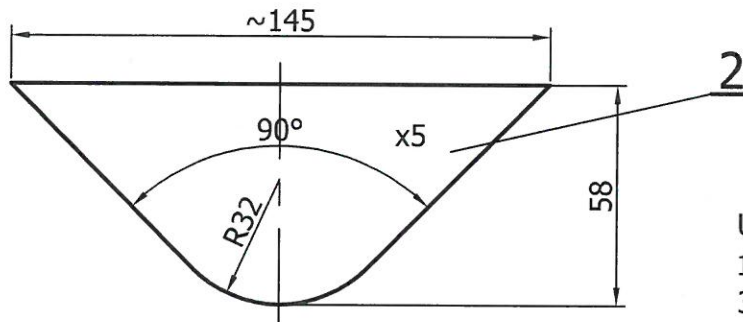
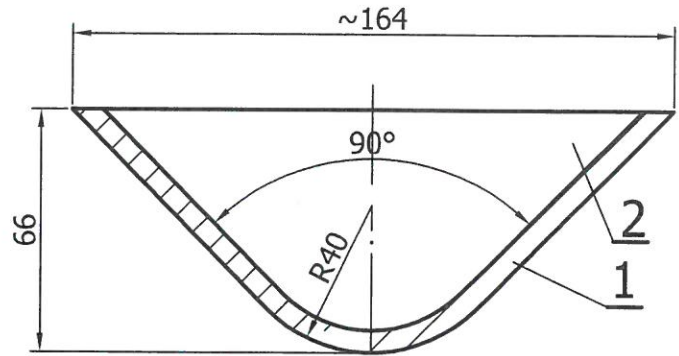
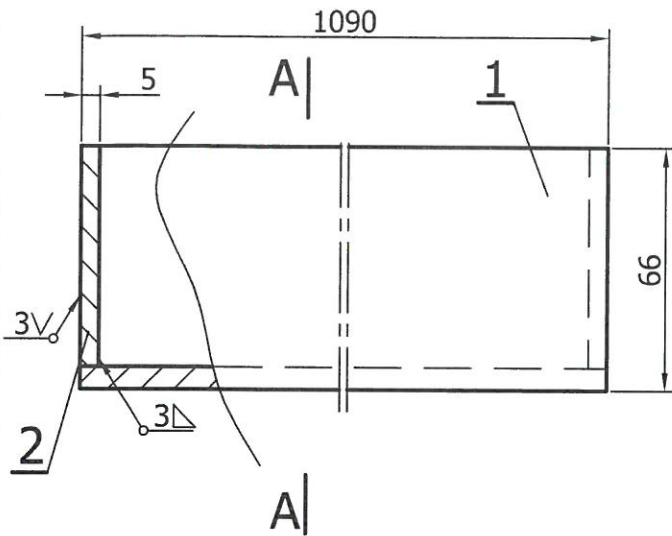


Uwagi:
1. Ostre krawędzie stepić.

PZ-23B

Poz	Nazwa		Il szt	Mat	Masa (kg)	Nr rys/Norma	Nr arch
Zmiana	Nr karty	Podpis	Data	Zmiana	Nr karty	Podpis	Data
Materiał	Blacha 6x307x1090 z S355		OBIEKT Biomasa II. Przenośnik zgrzeblowy PZ23.				Masa (kg)
	PN-EN 10025:2002		Zgrzebło kompletne.				15,8
			ZESPÓŁ/CZĘŚĆ				
			Zgrzebło.				
Konstr.	mgr inż. Robert Drogosz	09.2018	Nr rysunku				Nr ark.
Kreślił	mgr inż. Robert Drogosz	09.2018	86.003.13.000.001.0				II. ark.
Sprawdz.	mgr inż. J. Han						Nazwa DOS
Zatwierdz.							
ELPOSERWIS		Podziałka	Zastęp. rys. nr		Nr arch		
POŁANIEC		1:2	Zastęp. rys. nr		4 - 07250		

A-A

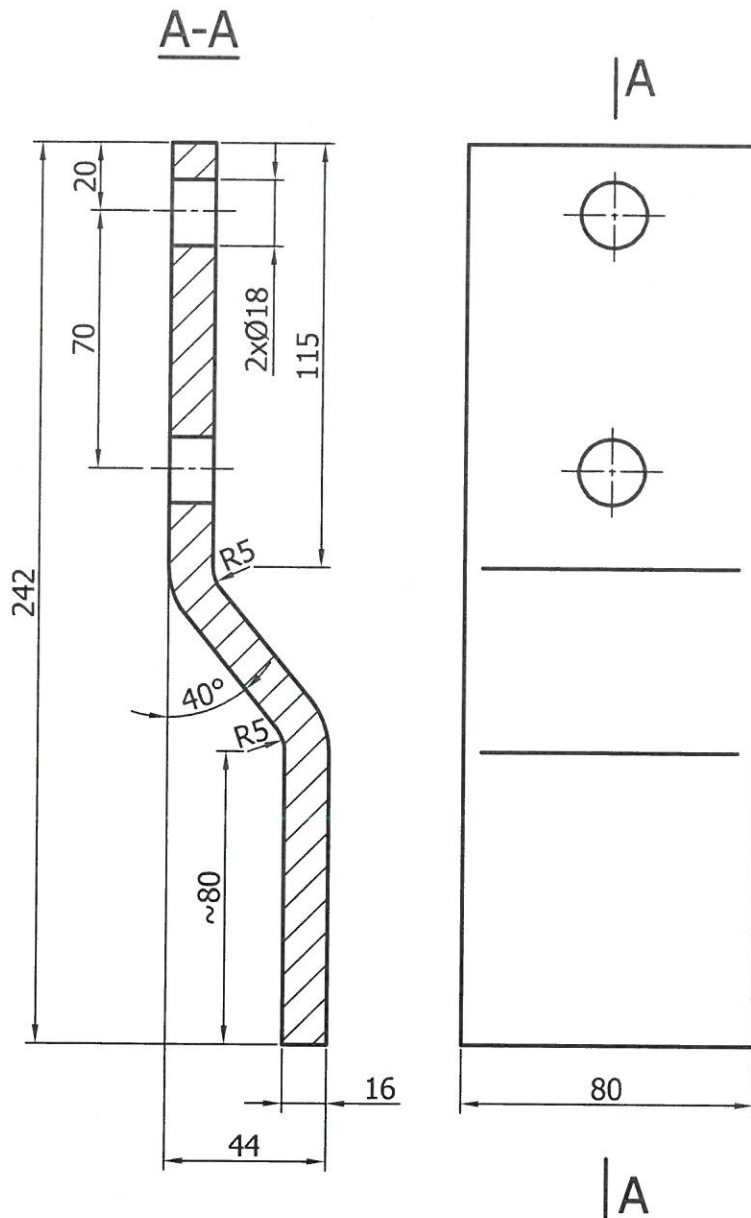


Uwagi:

1. Ostre krawędzie stepić.
3. Kryteria wykonania spoin w klasie D wg PN-ISO 5817:1997.
4. Wykonać badanie spoin: 100% badań VT wg PN-EN 970:1999.

2	Blacha 5x58x145	2	S235JR	0,7	PN-EN 10025:2002	
1	Blacha 5x216x1090	1	S235JR	9,3	PN-EN 10025:2002	
Poz	Nazwa	II szt	Mat	Masa (kg)	Nr rys/Norma	Nr arch
Zmiana	Nr karty	Podpis	Data	Zmiana	Nr karty	Podpis
Materiał	OBIEKT Biomasa II. Przenośnik zgrzeblowy PZ 23. Zgrzebło kompletne. ZESPÓŁ/CZĘŚĆ Wzmocnienie zgrzebla.					Masa (kg) 10
Konstr.	mgr inż. Robert Drogosz	09.2018	Nr rysunku			Nr ark.
Kreślił	mgr inż. Robert Drogosz	09.2018	86.003.13.000.002.0			II. ark.
Sprawdz.	mgr inż. J. Han		Zastęp. rys. nr			Nazwa DOS
Zatwierdz.			Zastęp. rys. nr			
ELPOSERWIS POŁANIEC		Podziałka 1:2	Nr arch		4 - 07251	

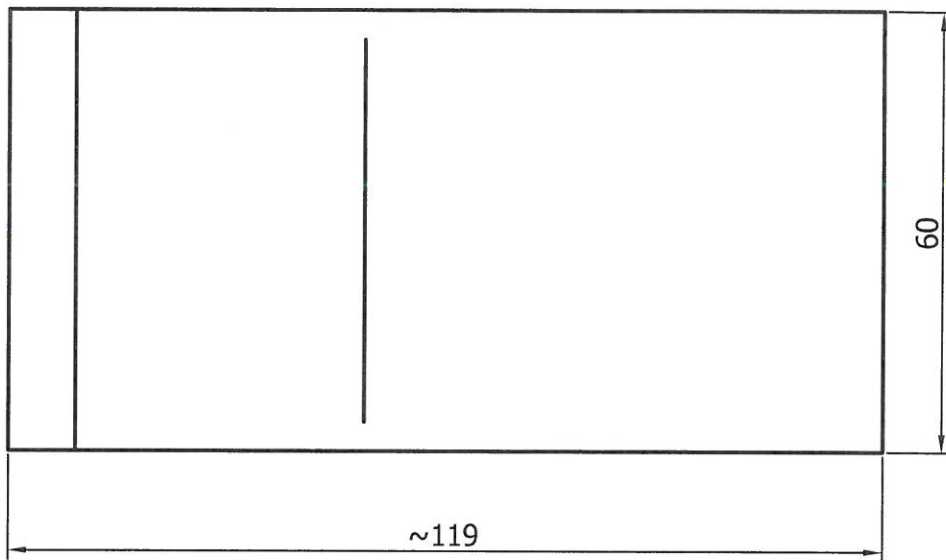
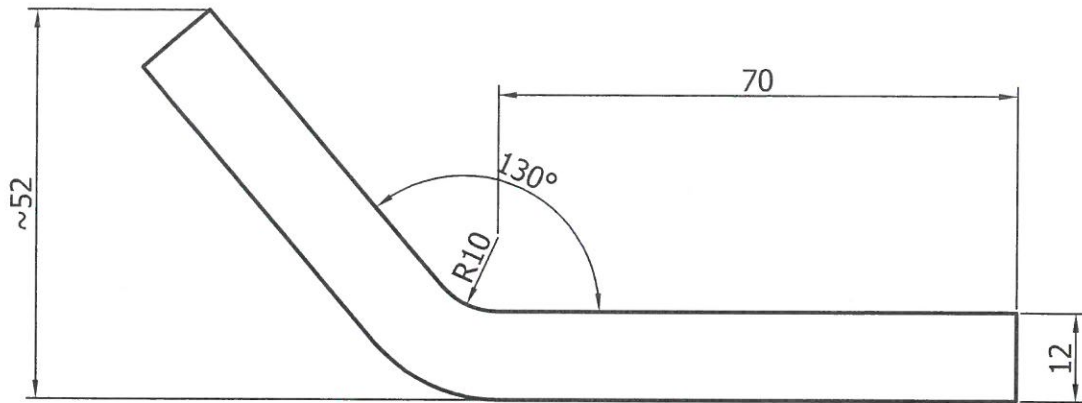
PZ-23C



Uwagi:
1. Ostre krawędzie stepić.

Poz	Nazwa		Il szt	Mat	Masa (kg)	Nr rys/Norma	Nr arch
Zmiana	Nr karty	Podpis	Data	Zmiana	Nr karty	Podpis	Data
Materiał	Blacha 12x80x253 z S355 PN-EN 10025:2002		OBIEKT Biomasa II. Przenośnik zgrzeblowy PZ 23. Zgrzebło kompletne. ZESPÓŁ/CZĘŚĆ Uchwyt zgrzebła.			Masa (kg)	1,9
Konstr.	mgr inż. Robert Drogosz	12.2018	Nr rysunku 86.003.13.000.003.1				Nr ark.
Kreślił	mgr inż. Robert Drogosz	12.2018					II. ark.
Sprawdz.	mgr inż. J. Han						Nazwa DOS
Zatwierdz.							
ELPOSERWIS POŁANIEC		Podziałka 1:2	Zastęp. rys. nr		Nr arch 4 - 07252		
			Zastęp. rys. nr				

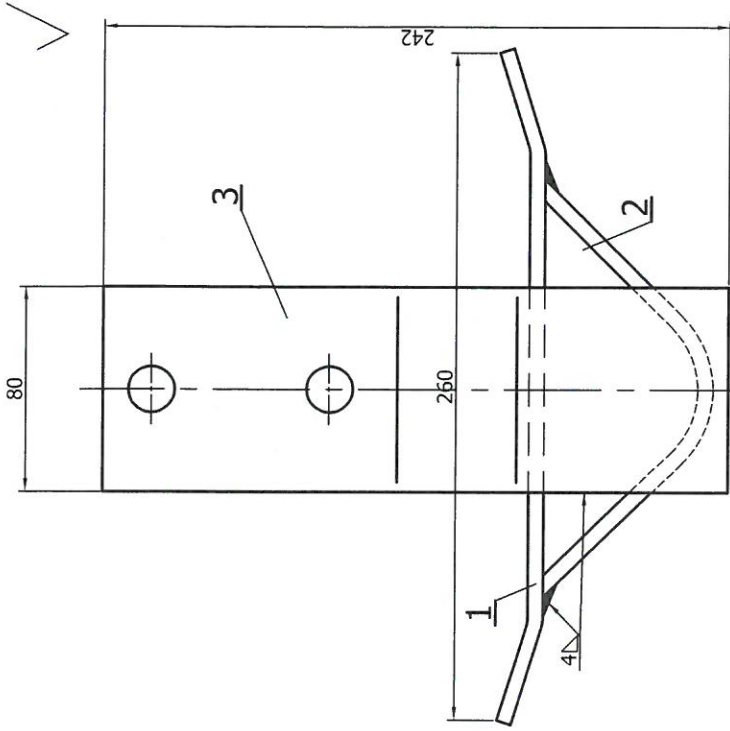
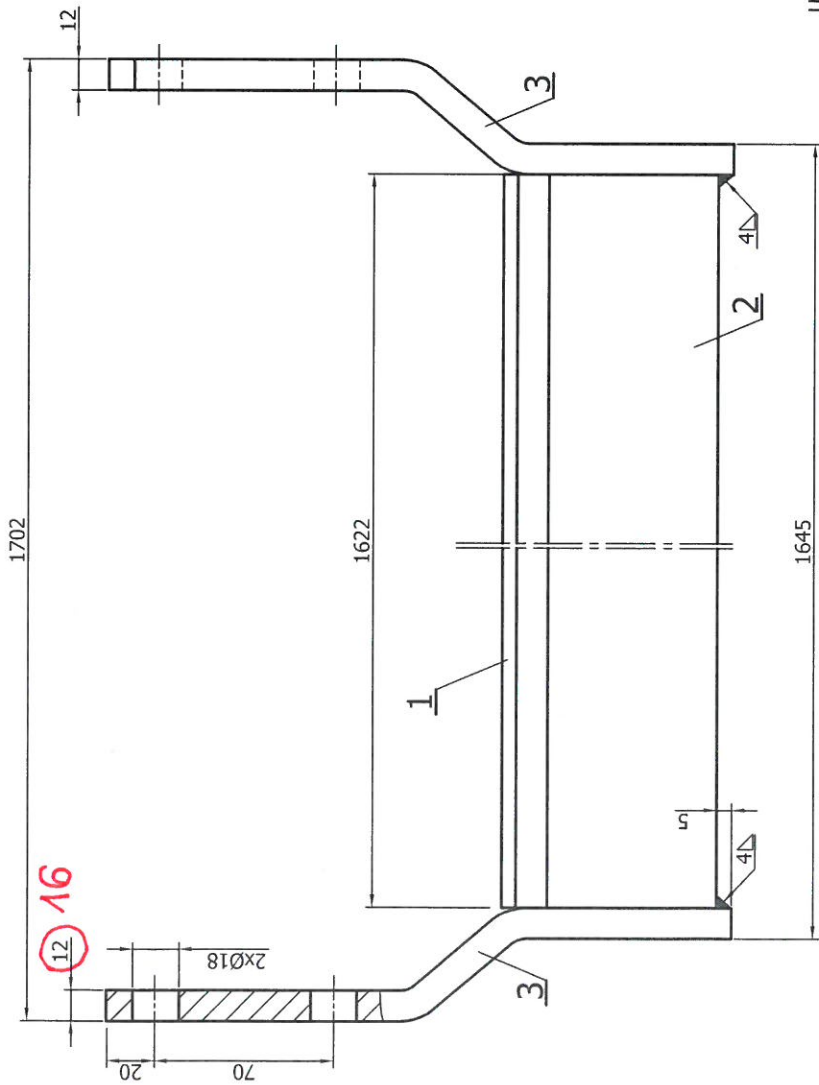
PZ-23 D



Uwagi:
1. Ostre krawędzie stepić.

Poz	Nazwa		Il szt	Mat	Masa (kg)	Nr rys/Norma	Nr arch
Zmiana	Nr karty	Podpis	Data	Zmiana	Nr karty	Podpis	Data
Materiał	Blacha 12x60x139 z S355 PN-EN 10025:2002		OBIEKT Biomasa II. Przenośnik zgrzeblowy PZ 23. Zgrzebło kompletne. ZESPÓŁ/CZĘŚĆ Blacha 12x60x139.			Masa (kg)	
Konstr.	mgr inż. Robert Drogosz	12.2018					Nr ark.
Kreślił	mgr inż. Robert Drogosz	12.2018	Nr rysunku				II. ark.
Sprawdz.	mgr inż. J. Han		86.003.13.000.004.0				Nazwa DOS
Zatwierdz.							
ELPOSERWIS POŁANIEC		Podziałka 1:1	Zastęp. rys. nr		Nr arch		
			Zastęp. rys. nr		4 - 07260		

PZ-23 E



Uwagi:

- Ostre krawędzie stępić.
- Zabezpieczyć antykorozyjnie przez malowanie 2 razy emalia podkładową
- Kryteria wykonania spoin w klasie D wg PN-ISO 5817:1997.
- Wykonać badanie spoin: 100% badań VT wg PN-EN 970:1999.

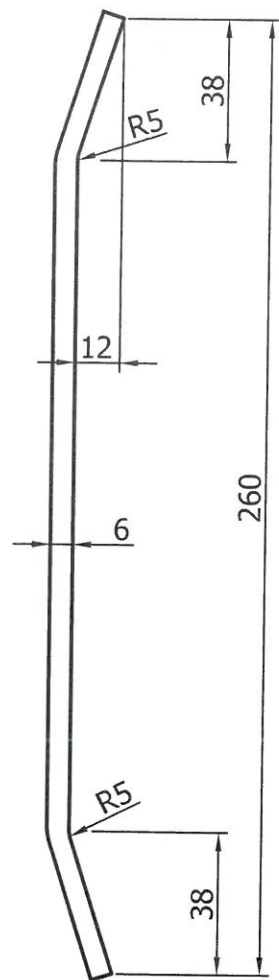
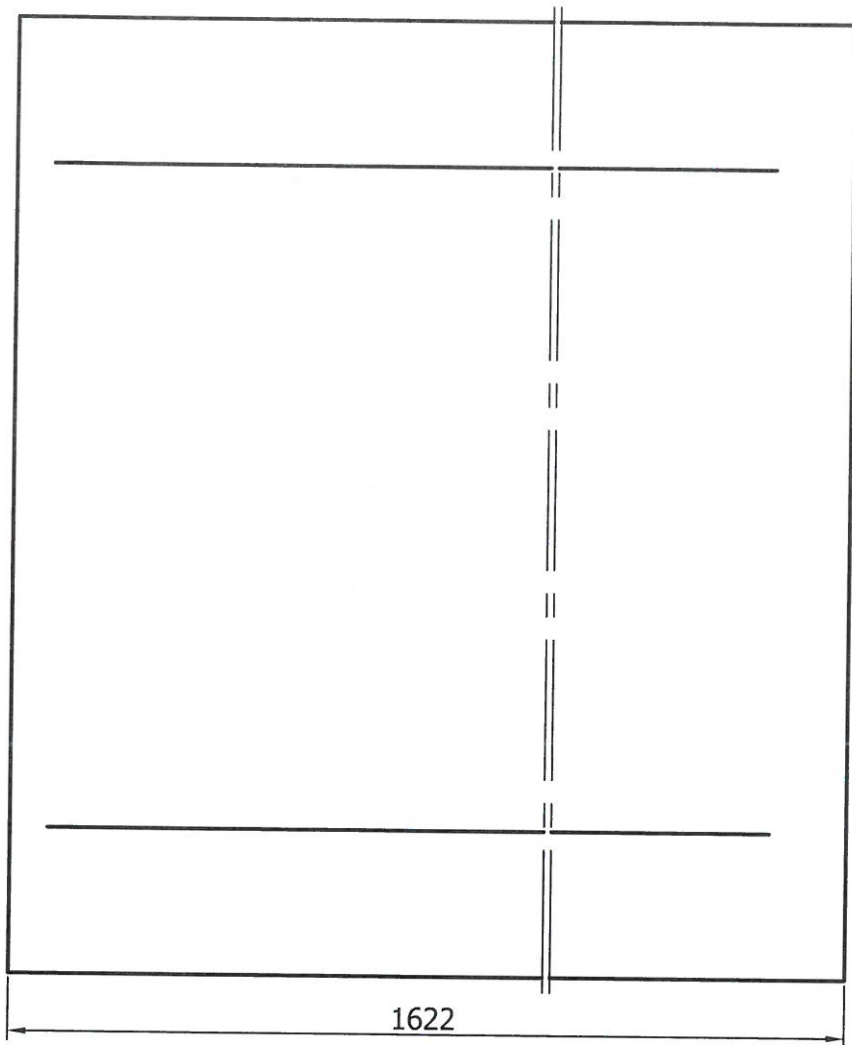
20 szt.

Dodatkowo zastosować wzmocnienia z blachy jak PZ-23E (nr arch. 4-07260)

(110026591)

3	Uchwyt zgrzeblia	2	3,8	86.003.14.000.003.0	4-07261
2	Wzmocnienie zgrzeblia	1	14,5	86.003.14.000.002.0	4-07260
1	Zgrzeblia	1	20,4	86.003.14.000.001.0	4-07259
Poz	Nazwa	II szt	Masa (kg)	Mat	Nr rys/Norma
Zmiana	Nr karty	Podpis	Data	Zmiana	Nr karty
OBIEKT Biomasa II. Przenośnik zgrzeblowy PZ9.3 ZESPÓŁ/CZEŚĆ Zgrzeblia kompletne. Nr rysunku 86.003.14.000.000.0 Masa (kg) ~39 Nr ark. II. ark. Nazwa DOST					
Konstruktor: mgr inż. Robert Drogoz 11.2018 Kreslil: mgr inż. Robert Drogoz 11.2018 Sprawdz: mgr inż. J. Han Zatwierdził:					
ELPOSERWIS POŁANIEC Podziałka 1:2					
Zastęp. rys. nr 3 - 05517 Zastęp. rys. nr					

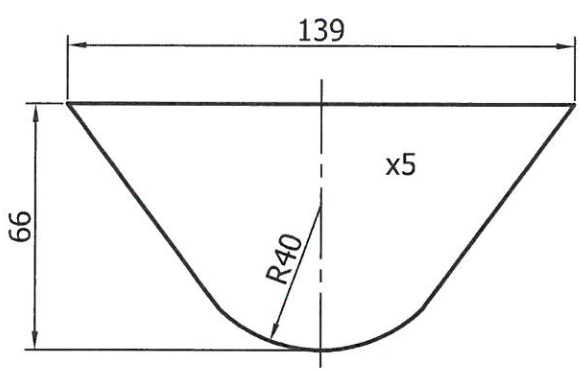
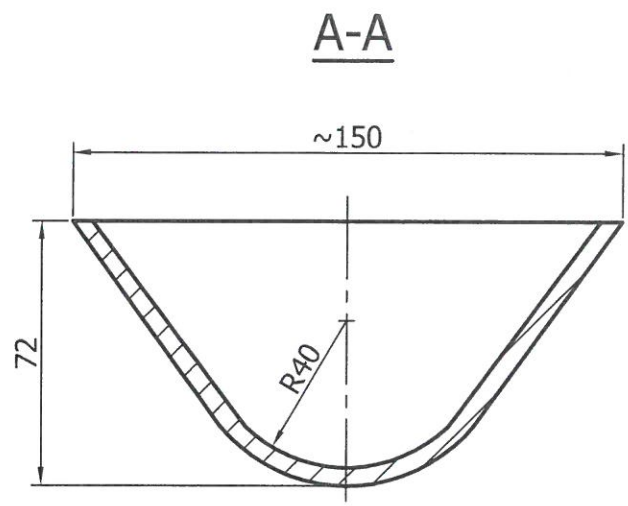
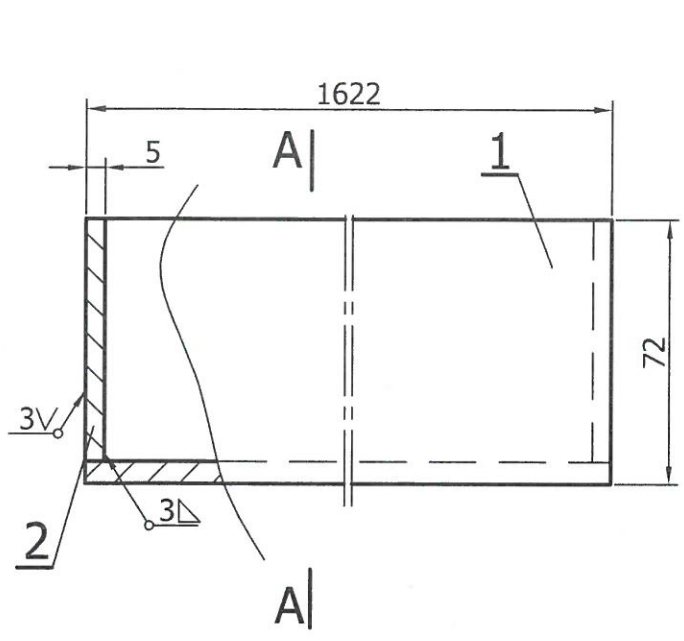
PZ-9-3 A



Uwagi:
1. Ostre krawędzie stepić.

PZ-9-3 B

Poz	Nazwa		Il szt	Mat	Masa (kg)	Nr rys/Norma	Nr arch
Zmiana	Nr karty	Podpis	Data	Zmiana	Nr karty	Podpis	Data
Materiał	Blacha 6x267x1622 z S355		OBIEKT Biomas II. Przenośnik zgrzeblowy PZ93.			Masa (kg)	20,4
	PN-EN 10025:2002		Zgrzebło kompletne. PZ 9-3				
			ZESPÓŁ/CZĘŚĆ Zgrzebło. PZ 9-4				
	Konstr.	mgr inż. Robert Drogosz	11.2018				
Kreślił	mgr inż. Robert Drogosz	11.2018	Nr rysunku			Nr ark.	
Sprawdz.	mgr inż. J. Han		86.003.14.000.001.0			II. ark.	
Zatwierdz.						Nazwa DOS	
ELPOSERWIS POŁANIEC		Podziałka 1:2	Zastęp. rys. nr			Nr arch	
			Zastęp. rys. nr			4 - 07259	

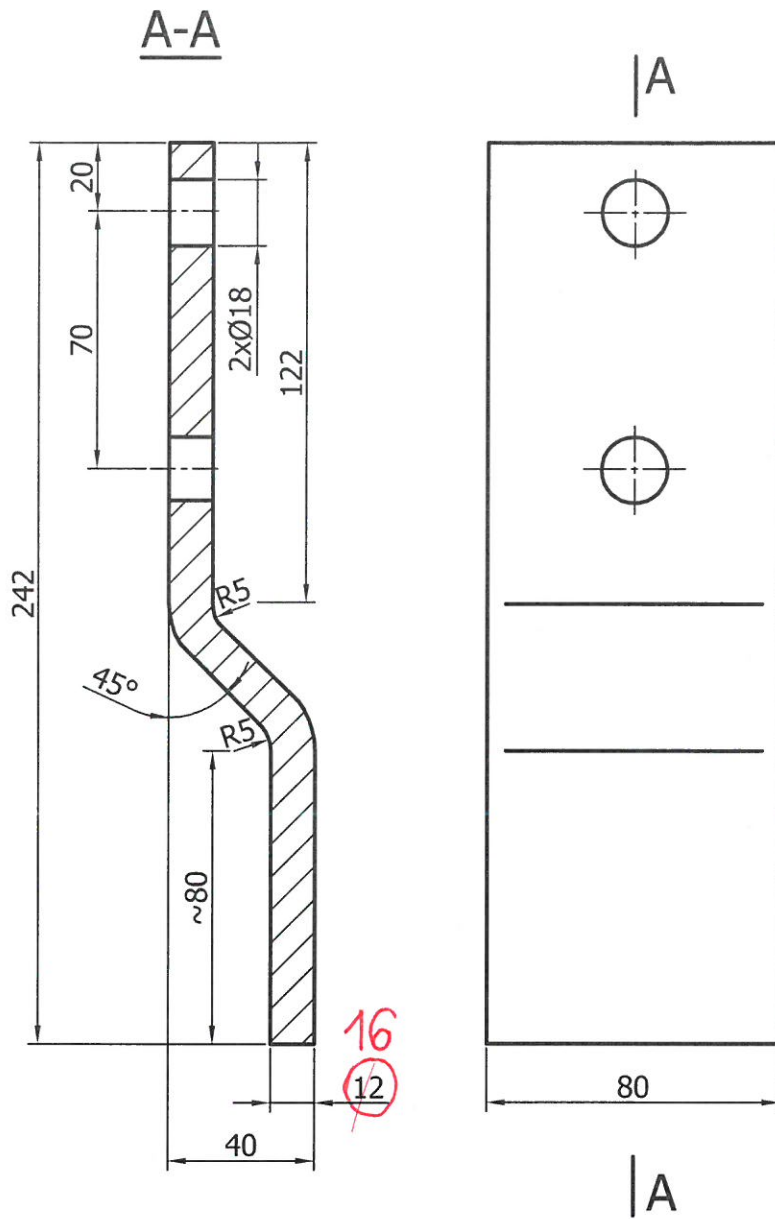


Uwagi:

1. Ostre krawędzie stepić.
3. Kryteria wykonania spoin w klasie D wg PN-ISO 5817:1997.
4. Wykonać badanie spoin: 100% badań VT wg PN-EN 970:1999.

PZ-9-3 c

2	Błacha 5x66x139	2	S235JR	0,7	PN-EN 10025:2002	
1	Błacha 5x217x1622	1	S235JR	13,8	PN-EN 10025:2002	
Poz	Nazwa	Il szt	Mat	Masa (kg)	Nr rys/Norma	Nr arch
Zmiana	Nr karty	Podpis	Data	Zmiana	Nr karty	Podpis
Materiał	OBIEKT Biomasa II. Przenośnik zgrzeblowy PZ 23: Zgrzebło kompletne. PZ 9-3 ZESPÓŁ/CZĘŚĆ PZ 9-4 Wzmocnienie zgrzebła.					Masa (kg) 14,5
Konstr.	mgr inż. Robert Drogosz	11.2018	Nr rysunku			Nr ark.
Kreślił	mgr inż. Robert Drogosz	11.2018	86.003.14.000.002.0			II. ark.
Sprawdz.	mgr inż. J. Han					Zastęp. rys. nr
Zatwierdz.			Zastęp. rys. nr			
ELPOSERWIS POŁANIEC		Podziałka 1:2	Nr arch			4 - 07260



16
12

Uwagi:
1. Ostre krawędzie stepić.

PZ-9-3 D

Poz	Nazwa		Il szt	Mat	Masa (kg)	Nr rys/Norma	Nr arch
Zmiana	Nr karty	Podpis	Data	Zmiana	Nr karty	Podpis	Data
Materiał	Blacha 12x80x253 z S235JR		OBIEKT Biomasa II. Przenośnik zgrzeblowy PZ 9-3.				Masa (kg)
	PN-EN 10025:2002		Zgrzebło kompletne. PZ-9-3				1,9
			ZESPÓŁ/CZĘŚĆ Uchwyt zgrzebła. PZ 9-4				
	Konstr.	mgr inż. Robert Drogosz	11.2018				Nr rysunku
	Kreślił	mgr inż. Robert Drogosz	11.2018				86.003.14.000.003.0
Sprawdz.	mgr inż. J. Han					Nr arch	
Zatwierdz.						4 - 07261	
ELPOSERWIS		Podziałka	Zastęp. rys. nr		Nr arch		
POŁANIEC		1:2	Zastęp. rys. nr				