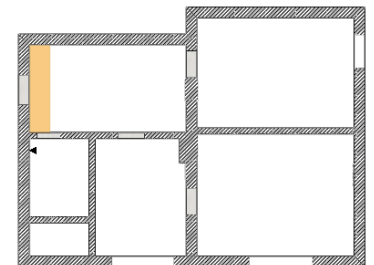


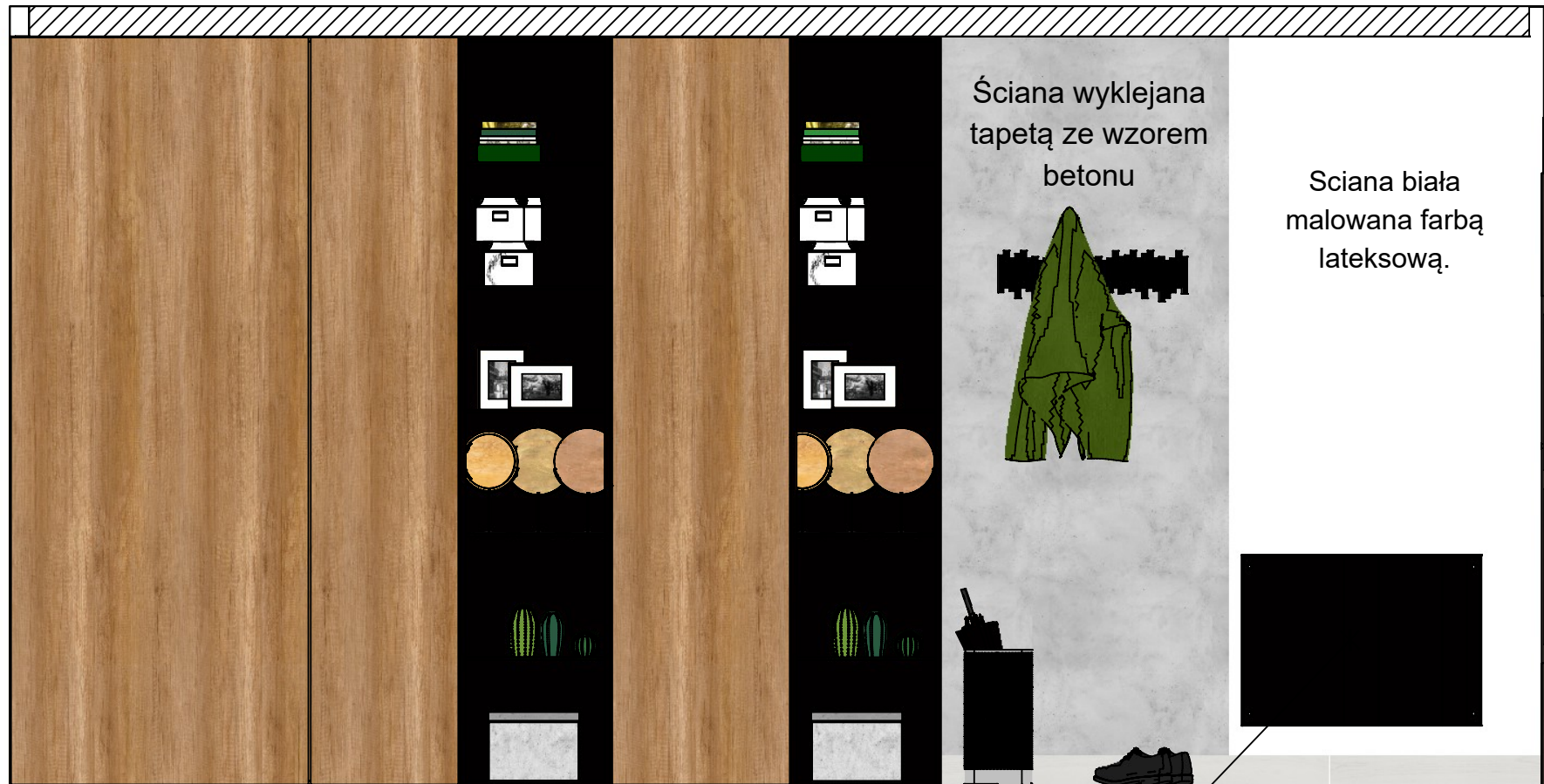
Kład A



Drzwi wejściowe proponuję przesunąć w stronę szafy tak aby nie kolidowały z drzwiami od łazienki. 90L otwierane na zewnątrz



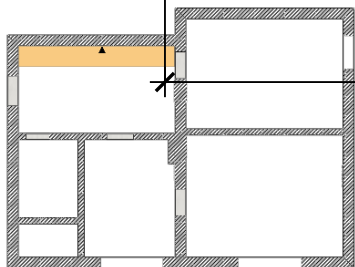
Kład B



3100

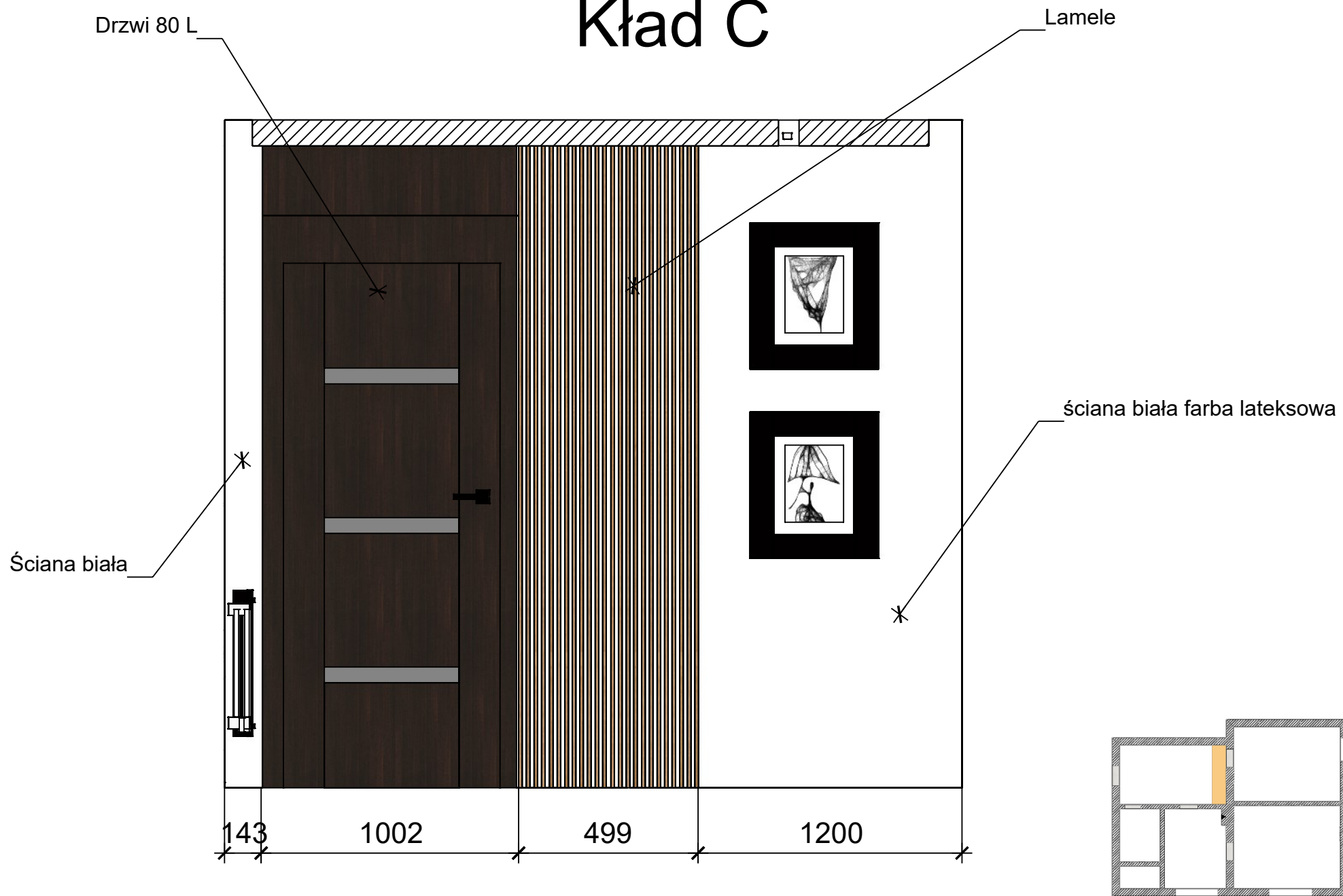
1000

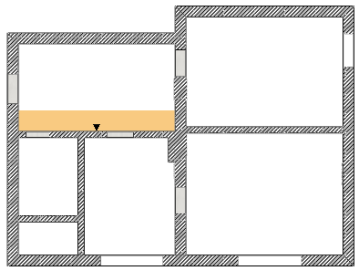
1150



Czarny grzejnik

Kład C





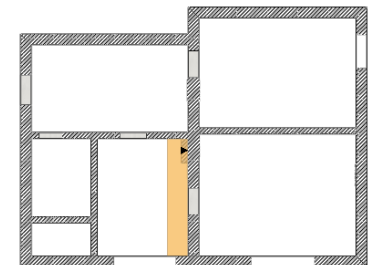
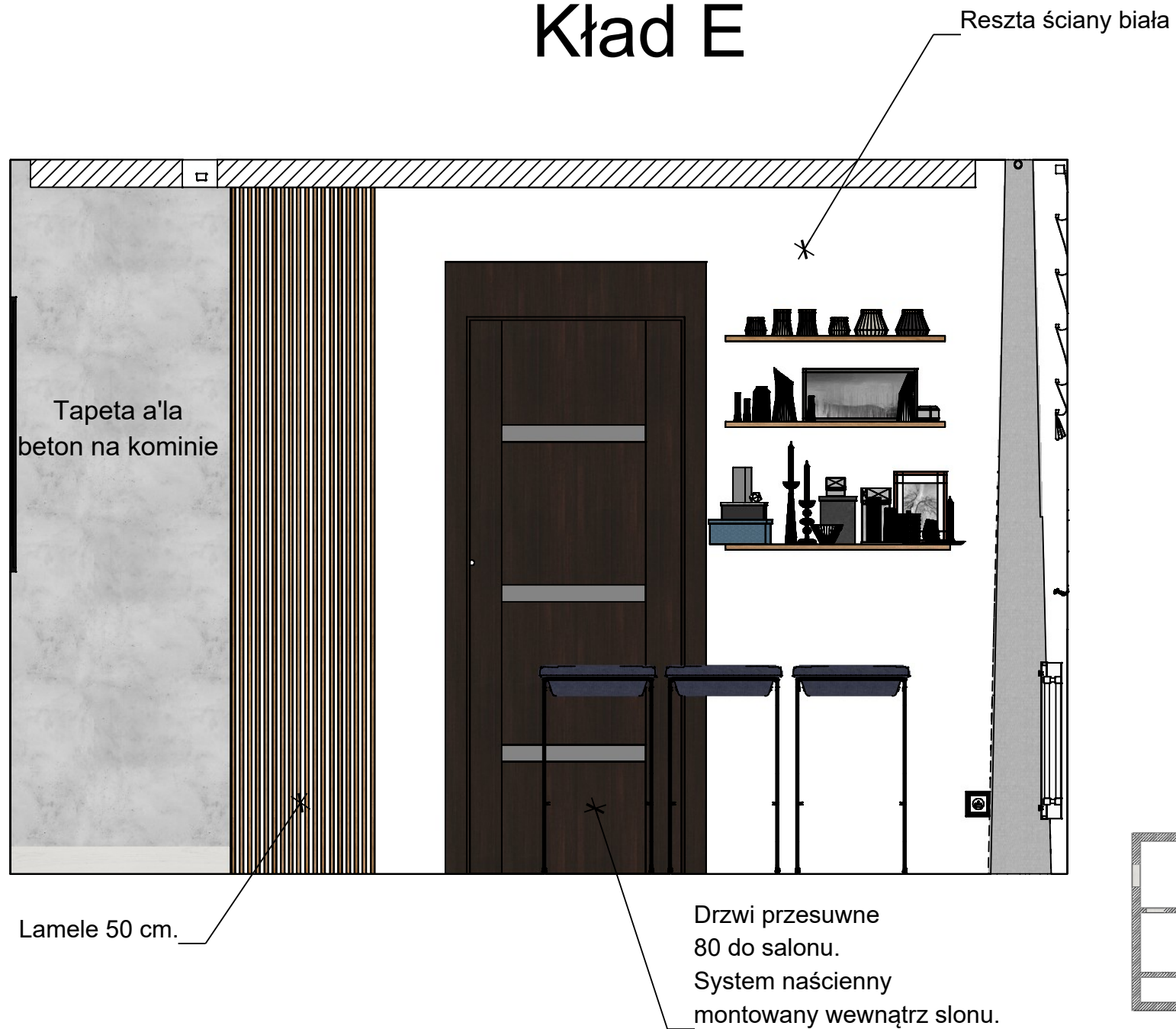
Kład D

Drzwi 70P owierane na zewnątrz do łazienki

Drzwi tunel 80



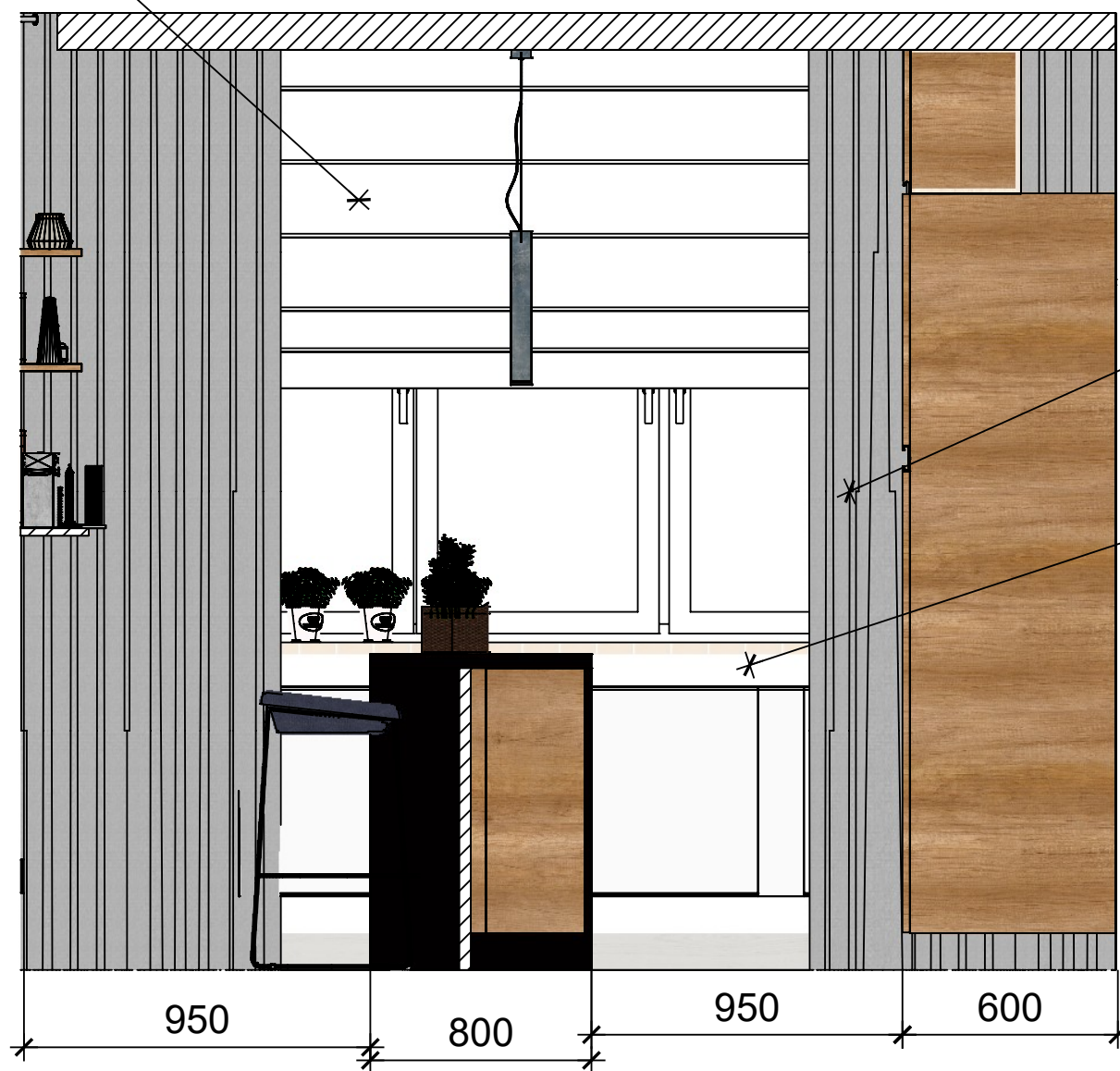
Kład E



Roleta rzymska
firnowa.

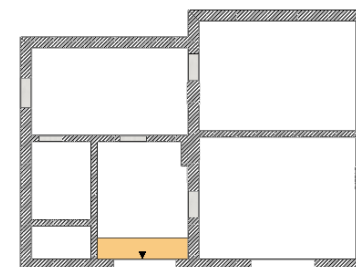
Kład F

Rozkład wyspy



Szare zasłonki

Ściana biała



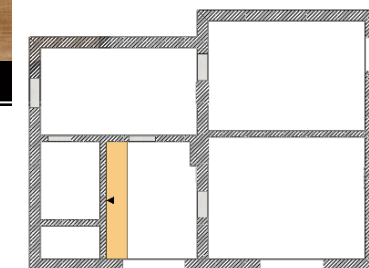
Kład G

Szafki wiszące czarny połysk

Kuchnia kolor
szafki stojące
dąb naturalny.



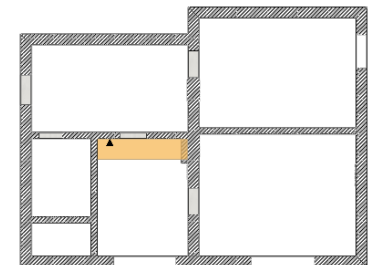
Cokół czarny połysk.



Kład H



Ściana biała lateksowa.

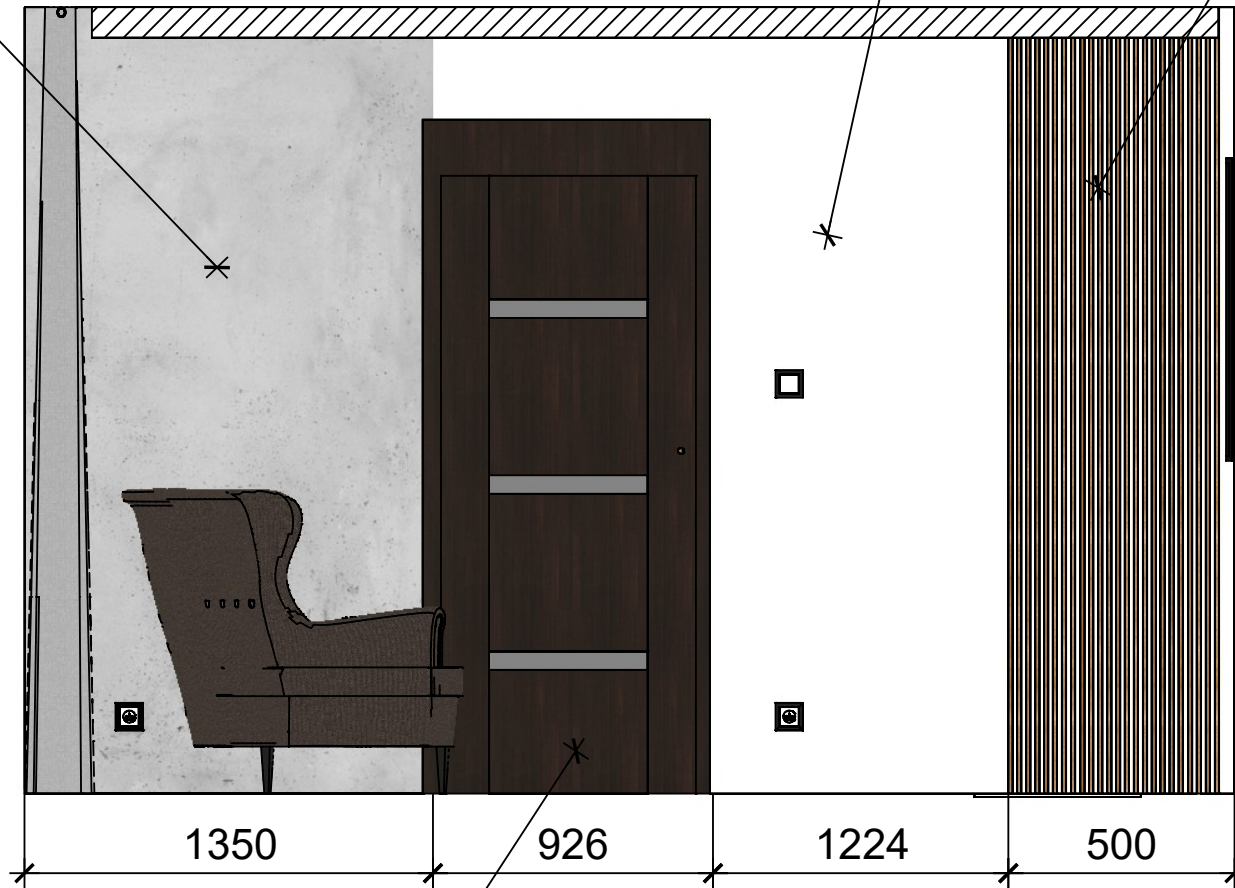


Kład I

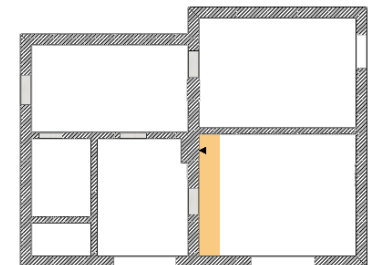
Tapeta we wzorze betonu.

Biała farba lateks

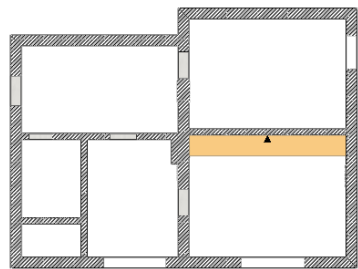
Lamele



Drzwi 80 przesuwane na lewo.
Sugerowane zmniejszenie otworu
drzwiowego po stronie prawej.

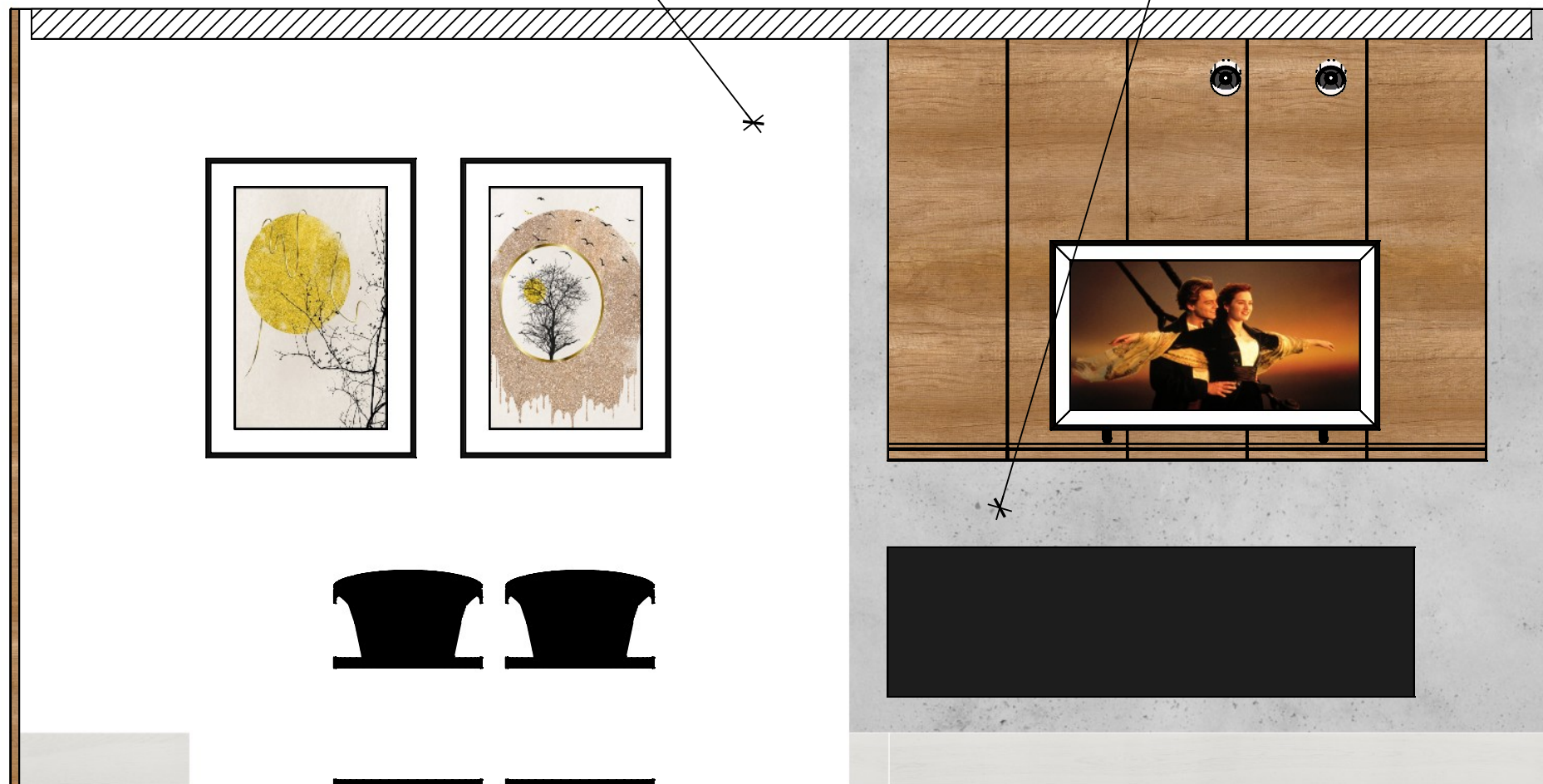


Kład J



Biała farba lateks

Tapeta beton



2800

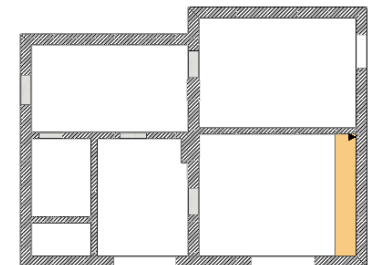
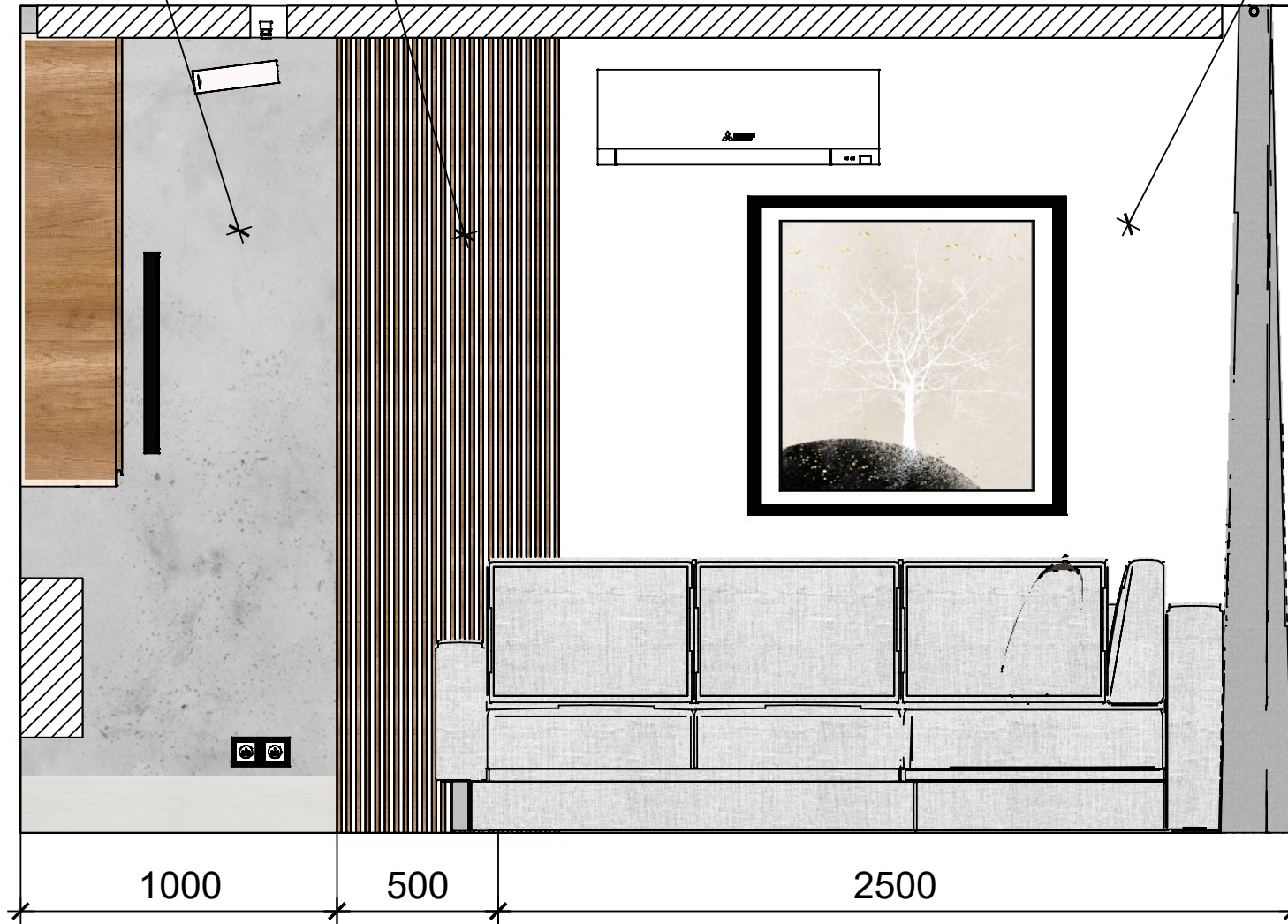
2200

Kład K

Tapeta beton

Lamele

Biała farba lateks



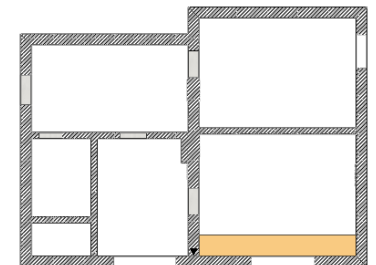
Kład L

Roleta rzymska przezroczysta

Szare zasłonki



Ściana cała biała lateks



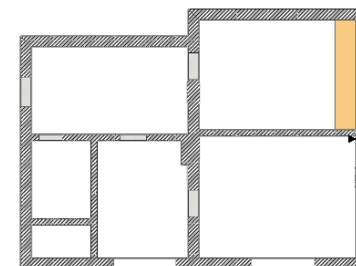
Kład M

Roleta rzymska zaciemniająca

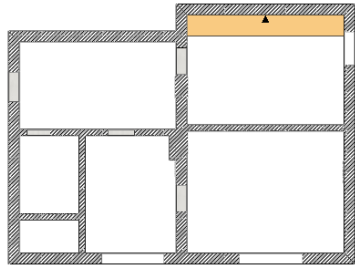
Panele poznańskie
w kolorze szarym
i zielonym.
Przysłaniające całą
ścianę z oknem.



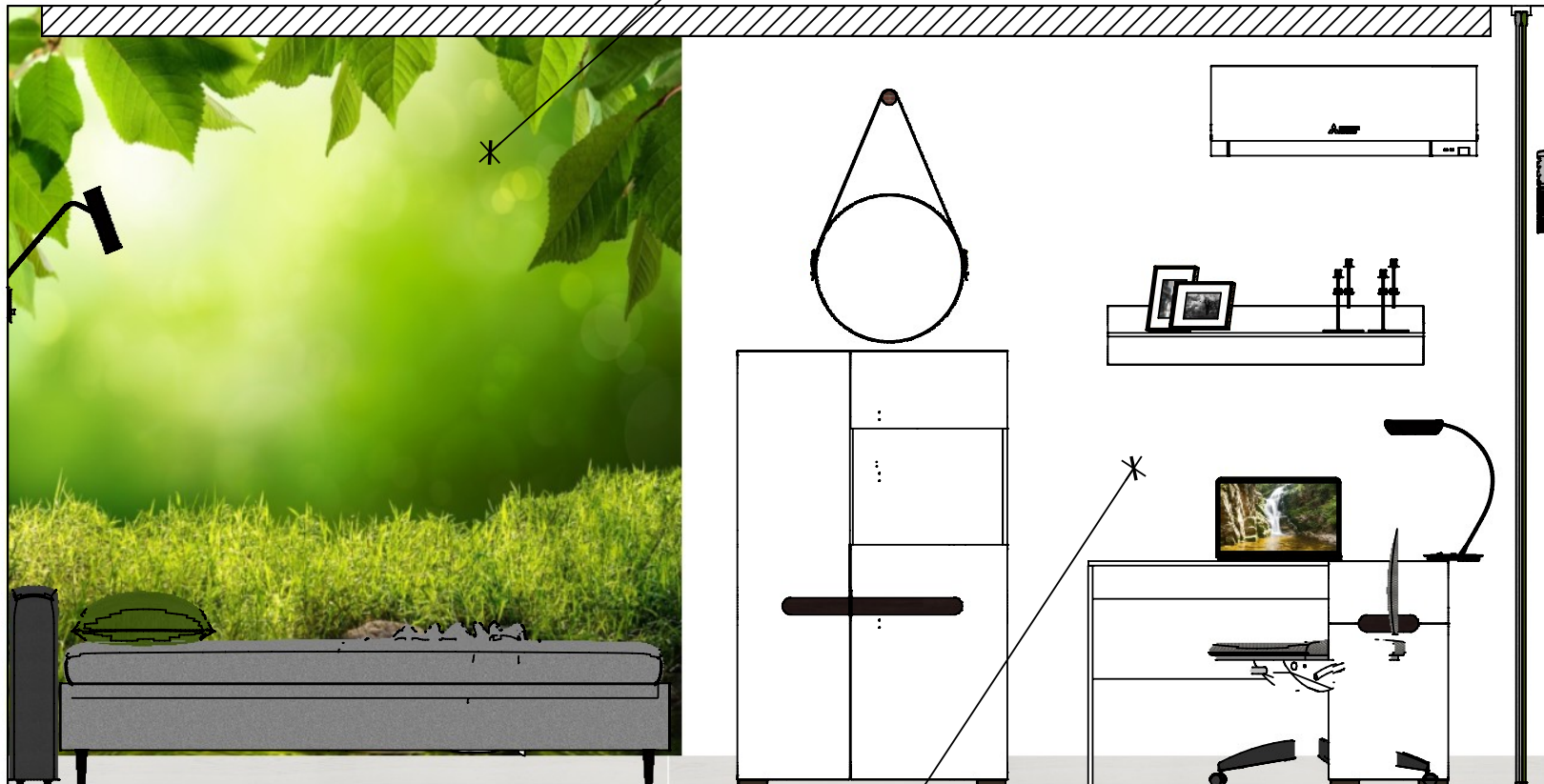
Ściana biała lateks



Kład N



Fototapeta wymia podany w specyfikacji



Ściana biała lateks

Kład O

Fototapeta wymiar podany w specyfikacji



Lamele czarne LM006

Kład P

