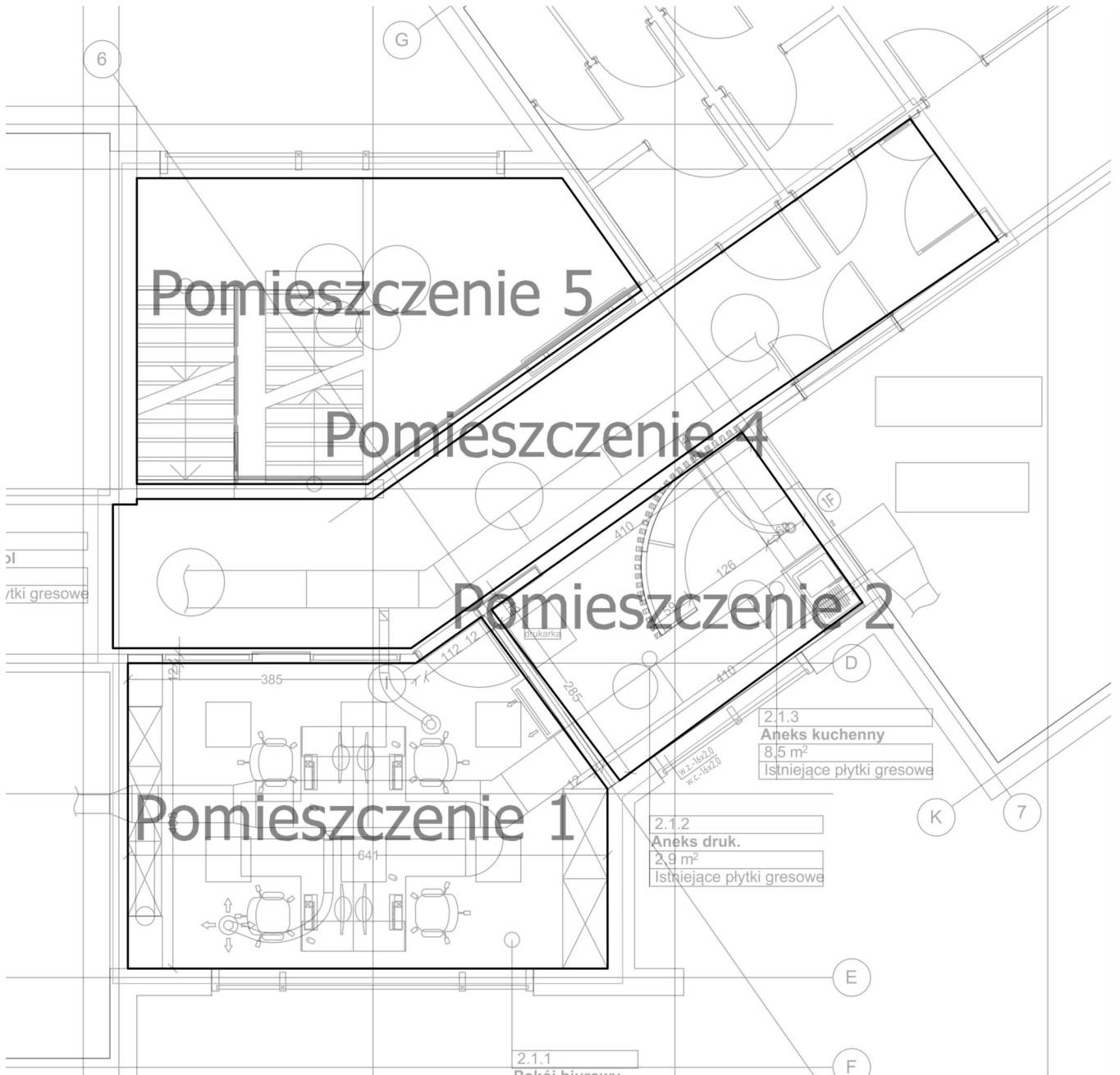


Budynek 1 · Piętro 1 (Scena świetlna 1)

Lista pomieszczeń



Budynek 1 · Piętro 1 (Scena świetlna 1)

Lista pomieszczeń

Pomieszczenie 1

P_{razem} 264.0 W	A_{Pomieszczenie} 25.52 m ²	Charakterystyczna wartość połączenia 10.34 W/m ² = 1.57 W/m ² /100 lx (Pomieszczenie)	E_π pionowa (Płaszczyzna pracy) 661 lx
-------------------------------------	--	---	--

Szt.	Producent	Numer artykułu	Nazwa artykułu	P	Φ _{Oprawa}
6	Brak statusu członka DIALux	552359	PLANO LED EVO PLX 595MM 4800LM 840 IP40/20 II KL. PS (44W)	44.0 W	4800 lm

Pomieszczenie 2

P_{razem} 106.0 W	A_{Pomieszczenie} 11.45 m ²	Charakterystyczna wartość połączenia 9.25 W/m ² = 1.96 W/m ² /100 lx (Pomieszczenie)	E_π pionowa (Płaszczyzna pracy) 472 lx
-------------------------------------	--	--	--

Szt.	Producent	Numer artykułu	Nazwa artykułu	P	Φ _{Oprawa}
2	Brak statusu członka DIALux	463112	SOLANTO Z 600MM 5600 LM 830 IP20 I KL. DALI OPAL BIALY (53W)	53.0 W	5595 lm

Pomieszczenie 4

P_{razem} 159.0 W	A_{Pomieszczenie} 25.19 m ²	Charakterystyczna wartość połączenia 6.31 W/m ² = 2.59 W/m ² /100 lx (Pomieszczenie)	E_π pionowa (Płaszczyzna pracy) 244 lx
-------------------------------------	--	--	--

Szt.	Producent	Numer artykułu	Nazwa artykułu	P	Φ _{Oprawa}
3	Brak statusu członka DIALux	463358	SOLANTO Z 900MM 5600 LM 830 IP20 I KL. DALI OPAL BIALY (53W)	53.0 W	5595 lm

Budynek 1 · Piętro 1 (Scena świetlna 1)

Lista pomieszczeń

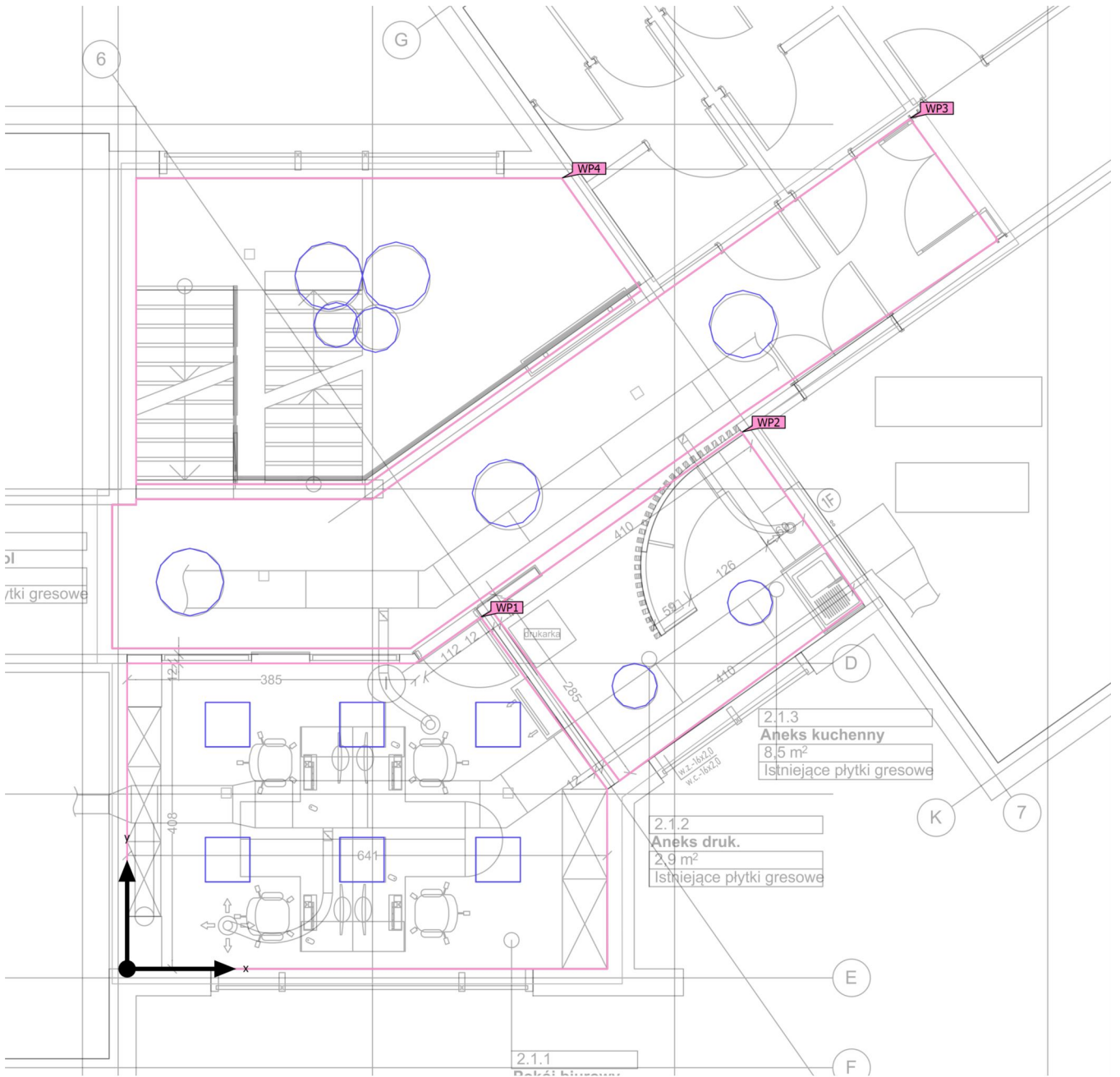
Pomieszczenie 5

P_{razem} 212.0 W	A_{Pomieszczenie} 22.04 m ²	Charakterystyczna wartość połączenia 9.62 W/m ² = 1.50 W/m ² /100 lx (Pomieszczenie)	E_{pionowa} (Płaszczyzna pracy) 642 lx
-------------------------------------	--	--	--

Szt.	Producent	Numer artykułu	Nazwa artykułu	P	Φ _{Oprawa}
2	Brak statusu członka DIALux	463112	SOLANTO Z 600MM 5600 LM 830 IP20 I KL. DALI OPAL BIALY (53W)	53.0 W	5595 lm
2	Brak statusu członka DIALux	463358	SOLANTO Z 900MM 5600 LM 830 IP20 I KL. DALI OPAL BIALY (53W)	53.0 W	5595 lm

Budynek 1 · Piętro 1 (Scena świetlna 1)

Obiekty obliczeniowe



Budynek 1 · Piętro 1 (Scena świetlna 1)

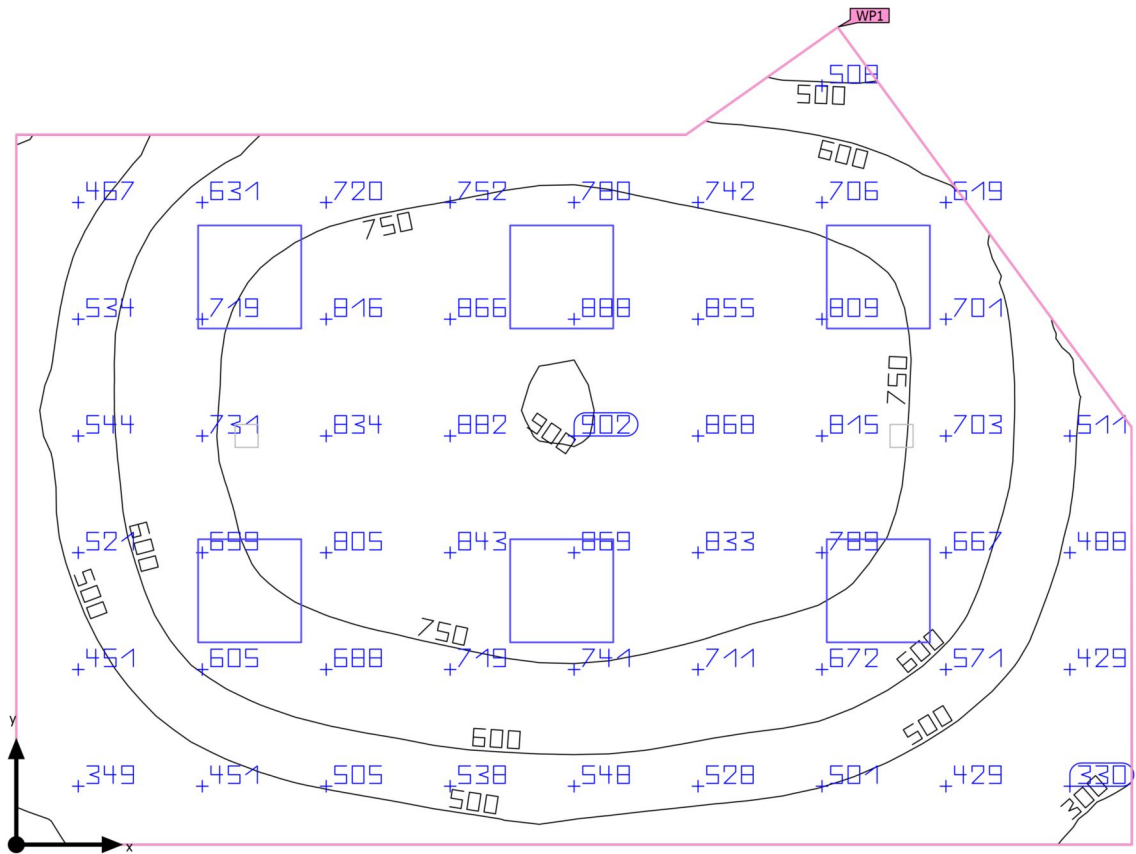
Obiekty obliczeniowe

Poziomy użytkowe

Właściwości	\bar{E} (Zad.)	$E_{min.}$	E_{maks}	g_1	g_2	Indeks
Płaszczyzna pracy (Pomieszczenie 1) Prostopadłe natężenia oświetlenia (adaptacyjne) Wysokość: 0.800 m, Margines: 0.000 m	661 lx (≥ 500 lx) ✓	278 lx	904 lx	0.42	0.31	WP1
Płaszczyzna pracy (Pomieszczenie 2) Prostopadłe natężenia oświetlenia (adaptacyjne) Wysokość: 0.800 m, Margines: 0.000 m	472 lx (≥ 300 lx) ✓	197 lx	678 lx	0.42	0.29	WP2
Płaszczyzna pracy (Pomieszczenie 4) Prostopadłe natężenia oświetlenia (adaptacyjne) Wysokość: 0.000 m, Margines: 0.000 m	244 lx (≥ 100 lx) ✓	69.0 lx	342 lx	0.28	0.20	WP3
Płaszczyzna pracy (Pomieszczenie 5) Prostopadłe natężenia oświetlenia (adaptacyjne) Wysokość: 0.800 m, Margines: 0.000 m	642 lx (≥ 500 lx) ✓	166 lx	1560 lx	0.26	0.11	WP4

Budynek 1 · Piętro 1 · Pomieszczenie 1 (Scena świetlna 1)

Podsumowanie



Budynek 1 · Piętro 1 · Pomieszczenie 1 (Scena świetlna 1)

Podsumowanie

Wyniki

	Rozmiar	Obliczono	Zad.	Kontrola	Indeks
Płaszczyzna pracy	$\bar{E}_{pionowa}$	661 lx	≥ 500 lx	✓	WP1
	g_1	0.42	-	-	WP1
Wielkości zużycia	Zużycie	730 kWh/a	maks. 900 kWh/a	✓	
Pomieszczenie	Charakterystyczna wartość połączenia	10.34 W/m ²	-	-	
		1.57 W/m ² /100 lx	-	-	

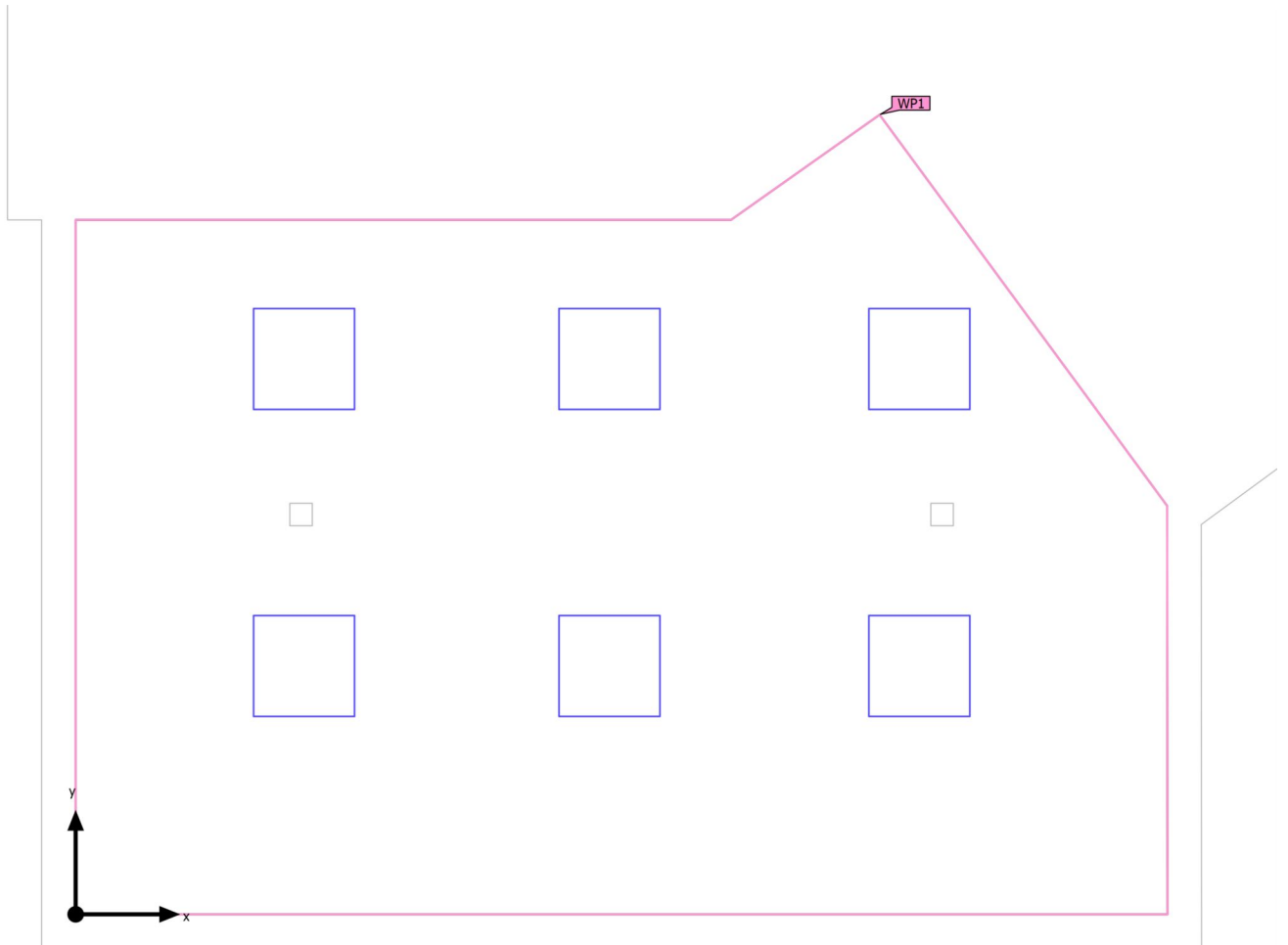
Profil użytkownika: Ustawienie wstępne DIALux, Standard (biuro)

Lista opraw

Szt.	Producent	Numer artykułu	Nazwa artykułu	P	Φ	Skuteczność świetlna
6	Brak statusu członka DIALux	552359	PLANO LED EVO PLX 595MM 4800LM 840 IP40/20 II KL. PS (44W)	44.0 W	4800 lm	109.1 lm/W

Budynek 1 · Piętro 1 · Pomieszczenie 1 (Scena świetlna 1)

Obiekty obliczeniowe



Budynek 1 · Piętro 1 · Pomieszczenie 1 (Scena świetlna 1)

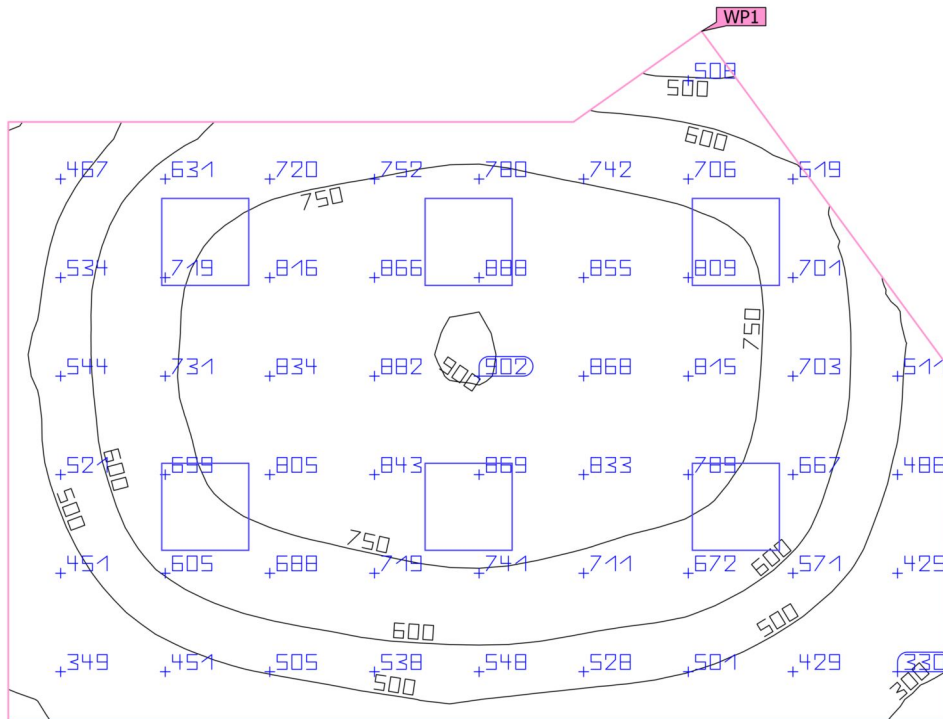
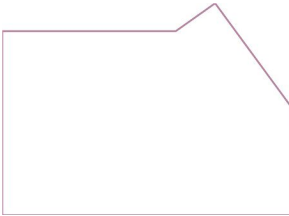
Obiekty obliczeniowe

Poziomy użytkowe

Właściwości	\bar{E} (Zad.)	$E_{min.}$	E_{maks}	g_1	g_2	Indeks
Płaszczyzna pracy (Pomieszczenie 1) Prostopadłe natężenia oświetlenia (adaptacyjne) Wysokość: 0.800 m, Margines: 0.000 m	661 lx (≥ 500 lx) ✓	278 lx	904 lx	0.42	0.31	WP1

Profil użytkowania: Ustawienie wstępne DIALux, Standard (biuro)

Budynek 1 · Piętro 1 · Pomieszczenie 1 (Scena świetlna 1)
Płaszczyzna pracy (Pomieszczenie 1)

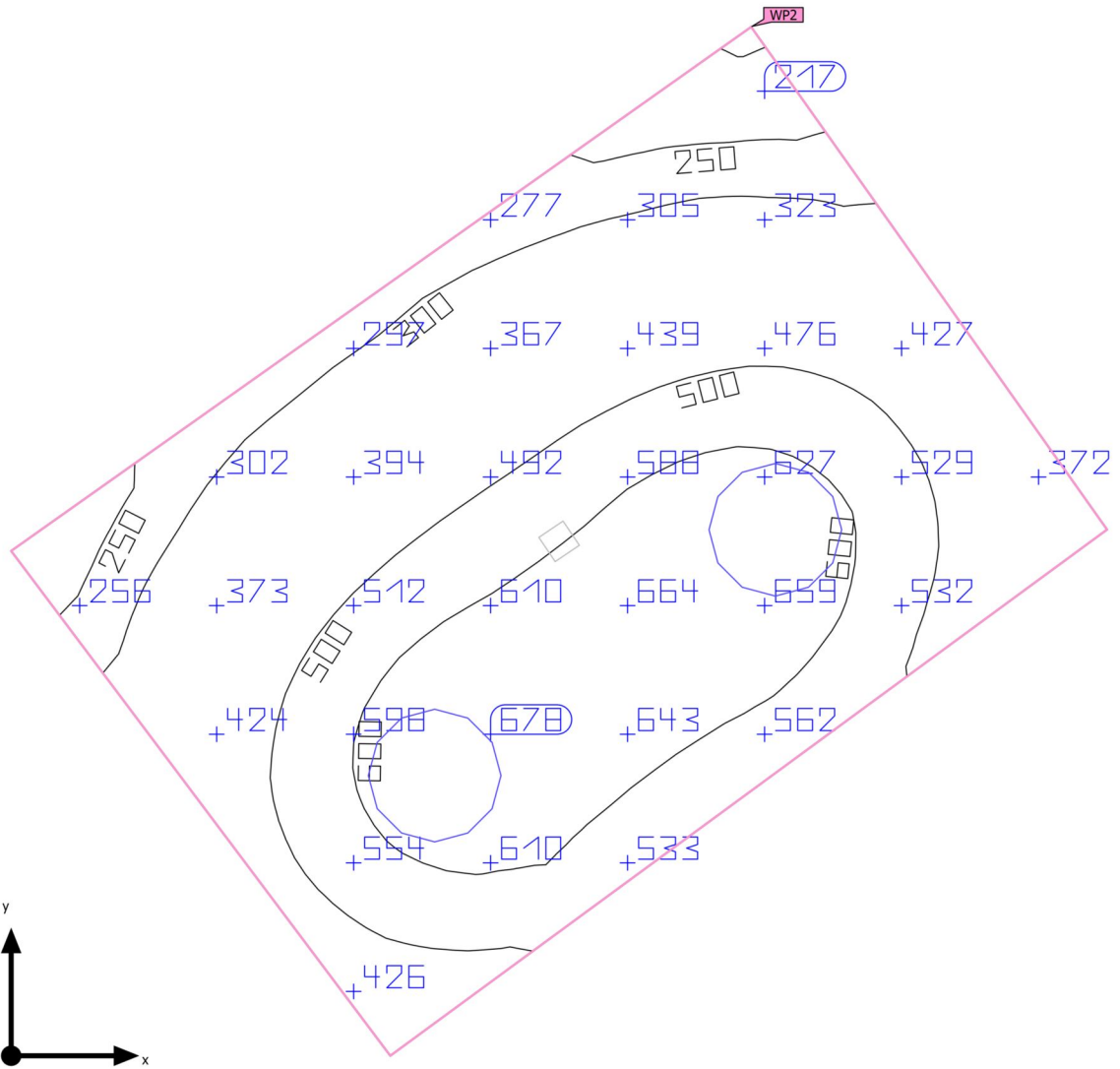


Właściwości	\bar{E} (Zad.)	$E_{min.}$	E_{maks}	g_1	g_2	Indeks
Płaszczyzna pracy (Pomieszczenie 1) Prostopadłe natężenia oświetlenia (adaptacyjne) Wysokość: 0.800 m, Margines: 0.000 m	661 lx (≥ 500 lx) ✓	278 lx	904 lx	0.42	0.31	WP1

Profil użytkowania: Ustawienie wstępne DIALux, Standard (biuro)

Budynek 1 · Piętro 1 · Pomieszczenie 2 (Scena świetlna 1)

Podsumowanie



Budynek 1 · Piętro 1 · Pomieszczenie 2 (Scena świetlna 1)

Podsumowanie

Wyniki

	Rozmiar	Obliczono	Zad.	Kontrola	Indeks
Płaszczyzna pracy	$\bar{E}_{pionowa}$	472 lx	≥ 300 lx	✓	WP2
	g_1	0.42	-	-	WP2
Wielkości zużycia	Zużycie	240 kWh/a	maks. 450 kWh/a	✓	
Pomieszczenie	Charakterystyczna wartość połączenia	9.25 W/m ²	-	-	
		1.96 W/m ² /100 lx	-	-	

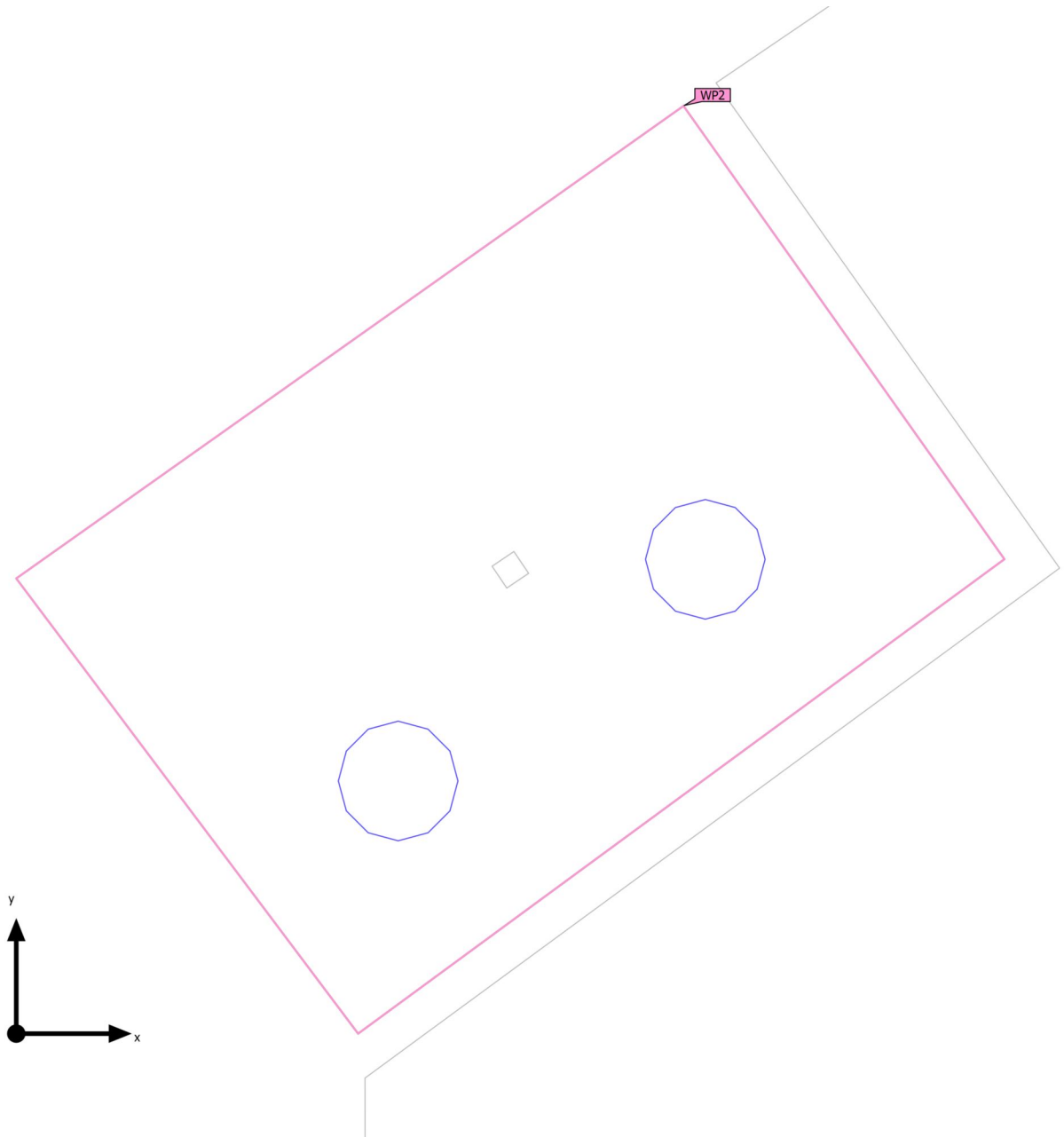
Profil użytkownika: Biura, Przechowalnie, pomieszczenia kopiarek itp.

Lista opraw

Szt.	Producent	Numer artykułu	Nazwa artykułu	P	Φ	Skuteczność świetlna
2	Brak statusu członka DIALux	463112	SOLANTO Z 600MM 5600 LM 830 IP20 I KL. DALI OPAL BIALY (53W)	53.0 W	5595 lm	105.6 lm/W

Budynek 1 · Piętro 1 · Pomieszczenie 2 (Scena świetlna 1)

Obiekty obliczeniowe



Budynek 1 · Piętro 1 · Pomieszczenie 2 (Scena świetlna 1)

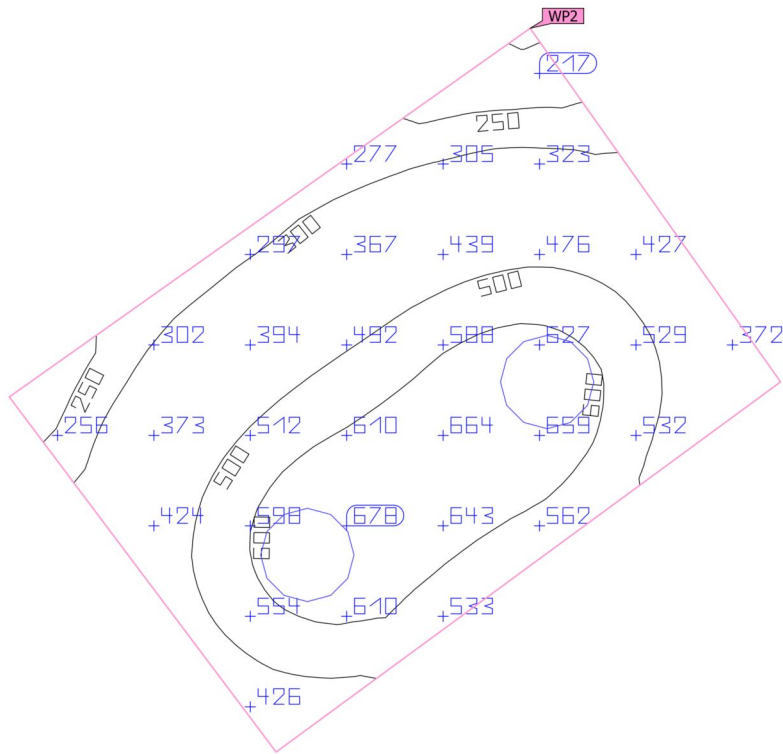
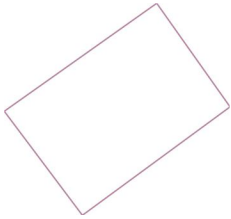
Obiekty obliczeniowe

Poziomy użytkowe

Właściwości	\bar{E} (Zad.)	$E_{min.}$	E_{maks}	g_1	g_2	Indeks
Płaszczyzna pracy (Pomieszczenie 2) Prostopadłe natężenia oświetlenia (adaptacyjne) Wysokość: 0.800 m, Margines: 0.000 m	472 lx (≥ 300 lx) ✓	197 lx	678 lx	0.42	0.29	WP2

Profil użytkowania: Biura, Przechowalnie, pomieszczenia kopiarek itp.

Budynek 1 · Piętro 1 · Pomieszczenie 2 (Scena świetlna 1)
Płaszczyzna pracy (Pomieszczenie 2)

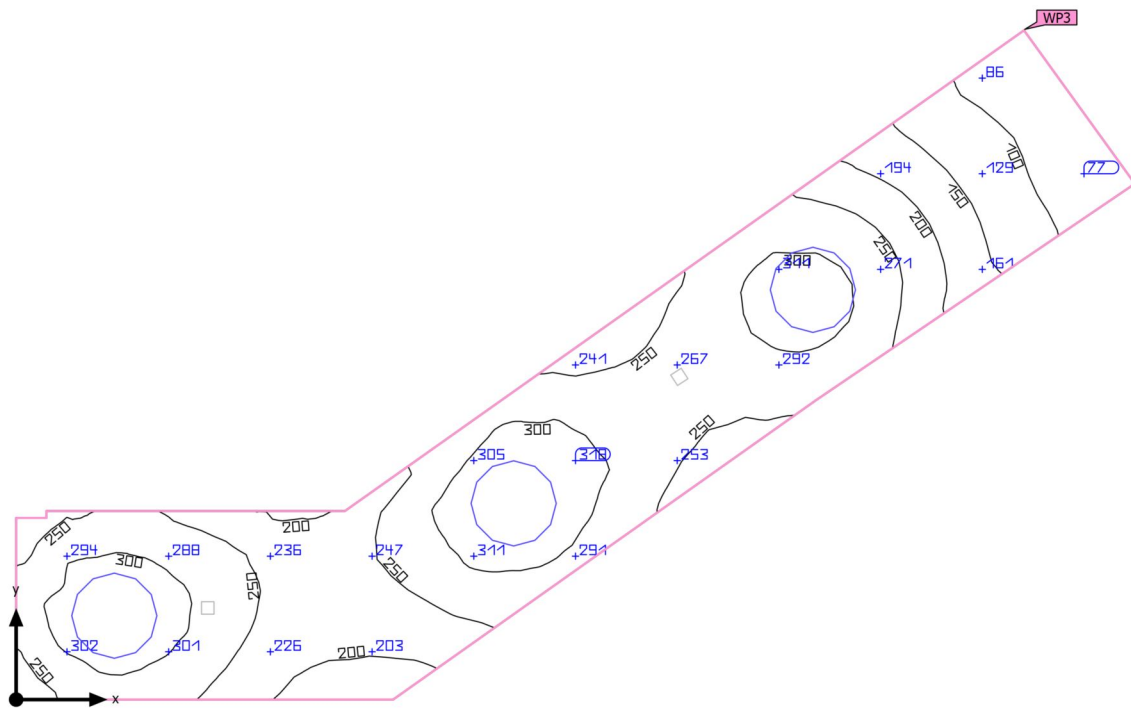


Właściwości	\bar{E} (Zad.)	$E_{min.}$	E_{maks}	g_1	g_2	Indeks
Płaszczyzna pracy (Pomieszczenie 2) Prostopadłe natężenia oświetlenia (adaptacyjne) Wysokość: 0.800 m, Margines: 0.000 m	472 lx (≥ 300 lx) ✓	197 lx	678 lx	0.42	0.29	WP2

Profil użytkownika: Biura, Przechowalnie, pomieszczenia kopiarek itp.

Budynek 1 · Piętro 1 · Pomieszczenie 4 (Scena świetlna 1)

Podsumowanie



Budynek 1 · Piętro 1 · Pomieszczenie 4 (Scena świetlna 1)

Podsumowanie

Wyniki

	Rozmiar	Obliczono	Zad.	Kontrola	Indeks
Płaszczyzna pracy	$\bar{E}_{pionowa}$	244 lx	≥ 100 lx	✓	WP3
	g_1	0.28	-	-	WP3
Wielkości zużycia	Zużycie	170 kWh/a	maks. 900 kWh/a	✓	
Pomieszczenie	Charakterystyczna wartość połączenia	6.31 W/m ²	-	-	
		2.59 W/m ² /100 lx	-	-	

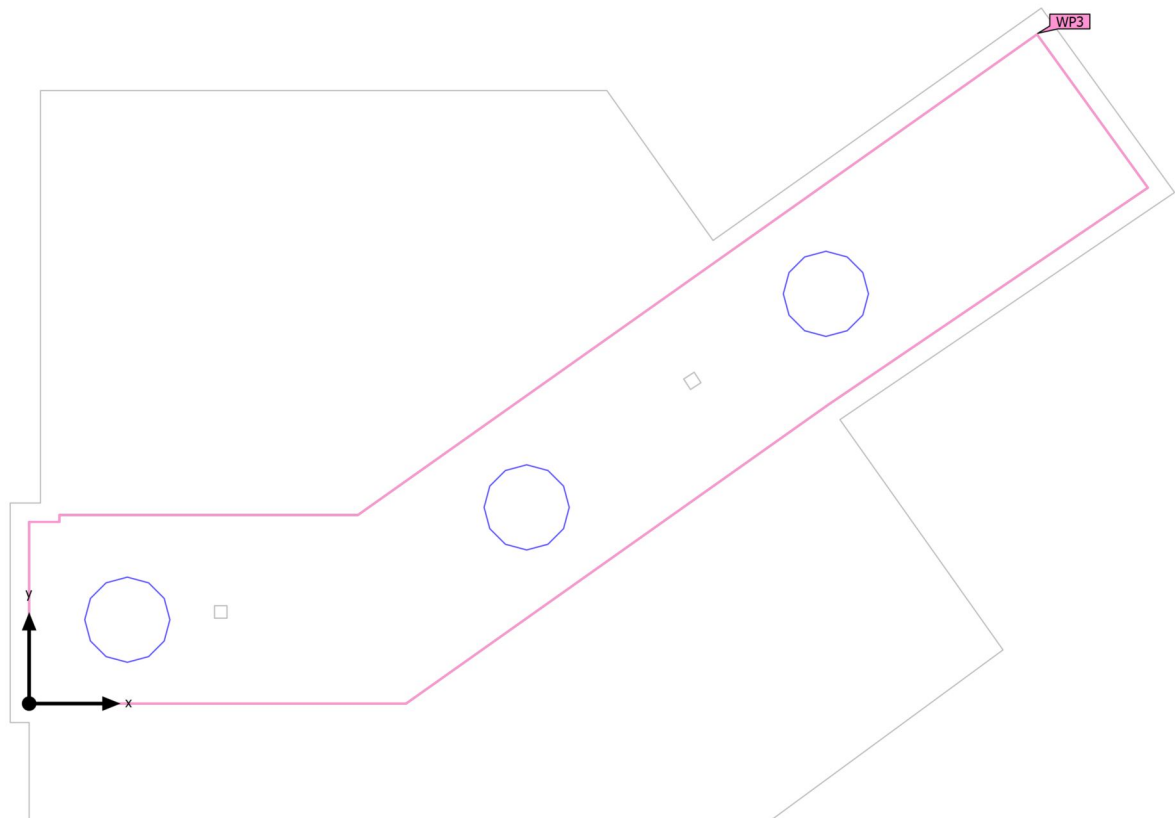
Profil użytkowania: Obszary komunikacyjne wewnątrz budynków, Powierzchnie komunikacyjne i korytarze

Lista opraw

Szt.	Producent	Numer artykułu	Nazwa artykułu	P	Φ	Skuteczność świetlna
3	Brak statusu członka DIALux	463358	SOLANTO Z 900MM 5600 LM 830 IP20 I KL. DALI OPAL BIALY (53W)	53.0 W	5595 lm	105.6 lm/W

Budynek 1 · Piętro 1 · Pomieszczenie 4 (Scena świetlna 1)

Obiekty obliczeniowe



Budynek 1 · Piętro 1 · Pomieszczenie 4 (Scena świetlna 1)

Obiekty obliczeniowe

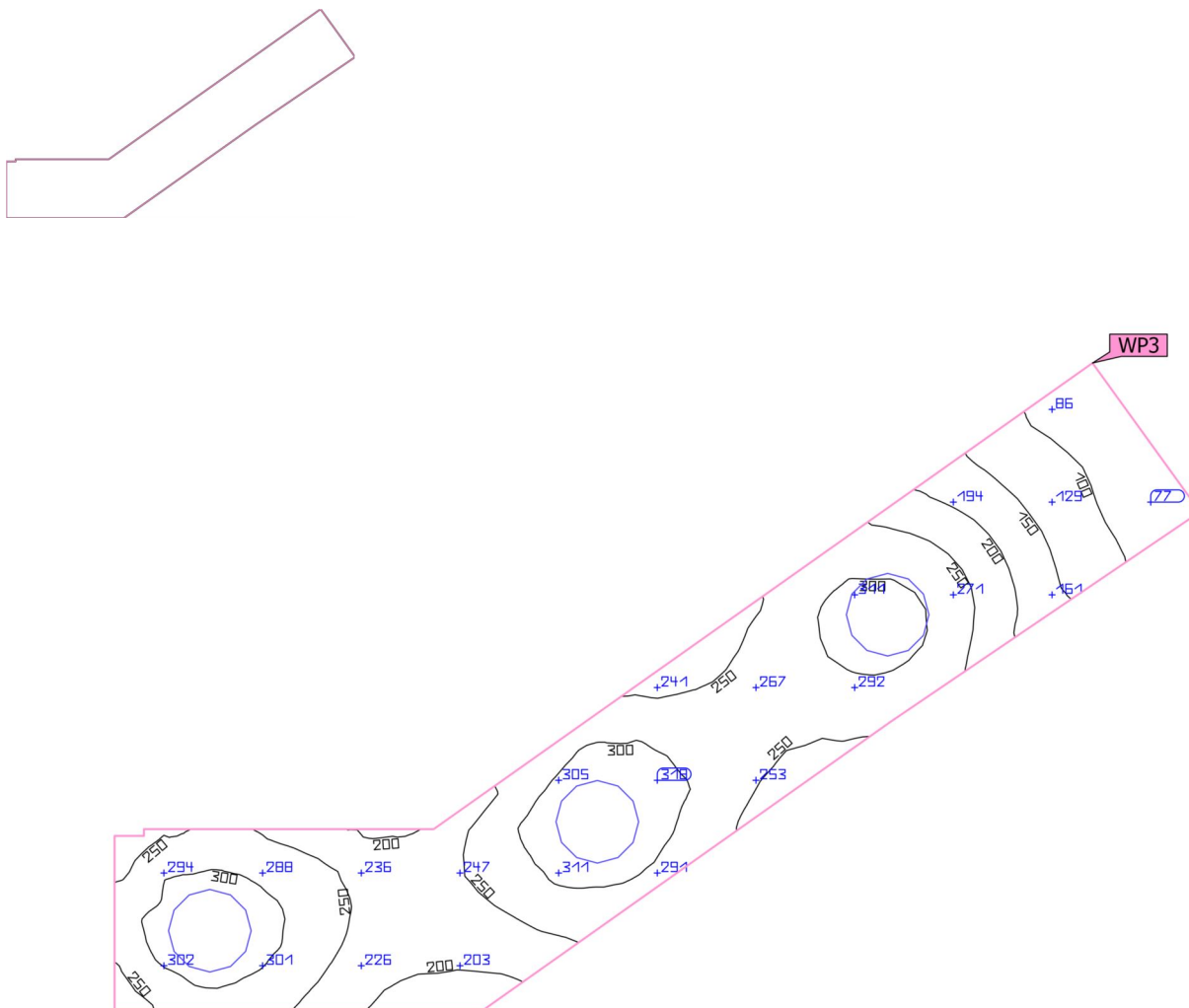
Poziomy użytkowe

Właściwości	\bar{E} (Zad.)	$E_{min.}$	E_{maks}	g_1	g_2	Indeks
Płaszczyzna pracy (Pomieszczenie 4) Prostopadłe natężenia oświetlenia (adaptacyjne) Wysokość: 0.000 m, Margines: 0.000 m	244 lx (≥ 100 lx) ✓	69.0 lx	342 lx	0.28	0.20	WP3

Profil użytkowania: Obszary komunikacyjne wewnątrz budynków, Powierzchnie komunikacyjne i korytarze

Budynek 1 · Piętro 1 · Pomieszczenie 4 (Scena świetlna 1)

Płaszczyzna pracy (Pomieszczenie 4)

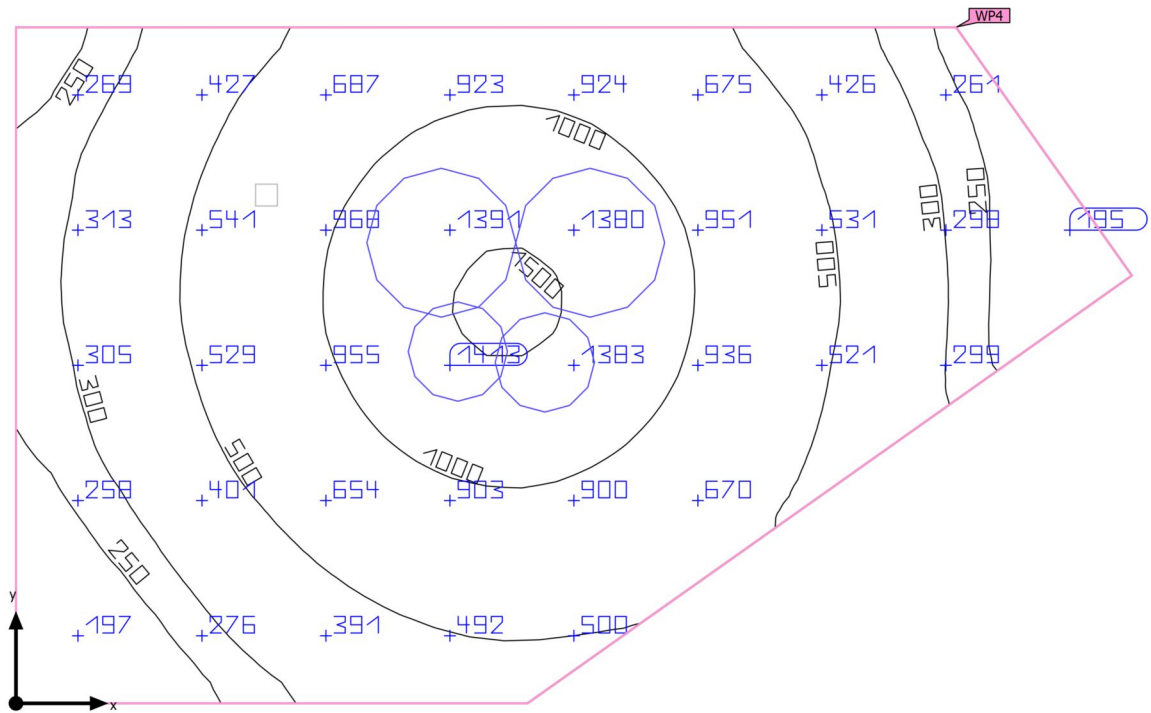


Właściwości	\bar{E} (Zad.)	$E_{min.}$	E_{maks}	g_1	g_2	Indeks
Płaszczyzna pracy (Pomieszczenie 4)	244 lx	69.0 lx	342 lx	0.28	0.20	WP3
Prostopadłe natężenia oświetlenia (adaptacyjne)	(≥ 100 lx)					
Wysokość: 0.000 m, Margines: 0.000 m	✓					

Profil użytkowania: Obszary komunikacyjne wewnątrz budynków, Powierzchnie komunikacyjne i korytarze

Budynek 1 · Piętro 1 · Pomieszczenie 5 (Scena świetlna 1)

Podsumowanie



Budynek 1 · Piętro 1 · Pomieszczenie 5 (Scena świetlna 1)

Podsumowanie

Wyniki

	Rozmiar	Obliczono	Zad.	Kontrola	Indeks
Płaszczyzna pracy	$\bar{E}_{pionowa}$	642 lx	≥ 500 lx	✓	WP4
	g_1	0.26	-	-	WP4
Wielkości zużycia	Zużycie	580 kWh/a	maks. 800 kWh/a	✓	
Pomieszczenie	Charakterystyczna wartość połączenia	9.62 W/m ²	-	-	
		1.50 W/m ² /100 lx	-	-	

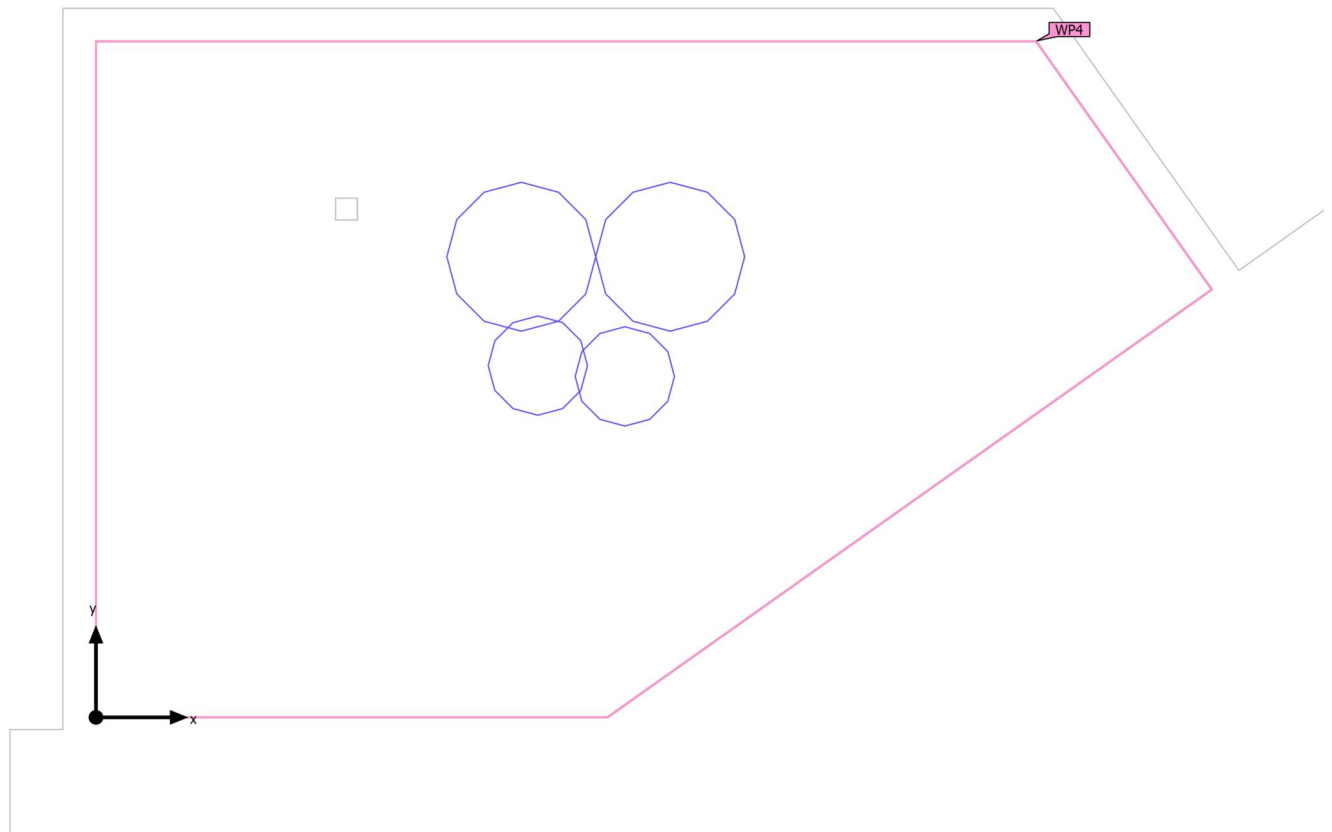
Profil użytkownika: Ustawienie wstępne DIALux, Standard (biuro)

Lista opraw

Szt.	Producent	Numer artykułu	Nazwa artykułu	P	Φ	Skuteczność świetlna
2	Brak statusu członka DIALux	463112	SOLANTO Z 600MM 5600 LM 830 IP20 I KL. DALI OPAL BIALY (53W)	53.0 W	5595 lm	105.6 lm/W
2	Brak statusu członka DIALux	463358	SOLANTO Z 900MM 5600 LM 830 IP20 I KL. DALI OPAL BIALY (53W)	53.0 W	5595 lm	105.6 lm/W

Budynek 1 · Piętro 1 · Pomieszczenie 5 (Scena świetlna 1)

Obiekty obliczeniowe



Budynek 1 · Piętro 1 · Pomieszczenie 5 (Scena świetlna 1)

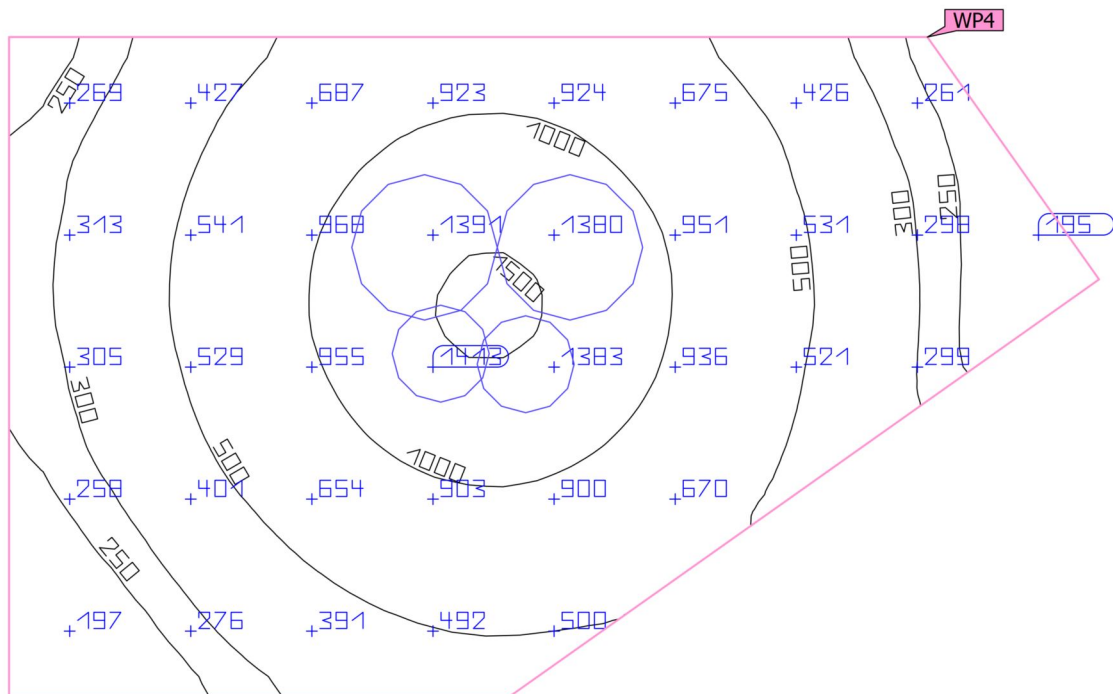
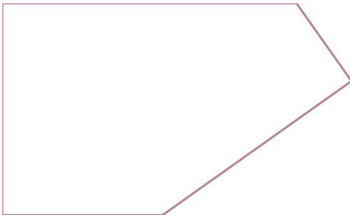
Obiekty obliczeniowe

Poziomy użytkowe

Właściwości	\bar{E} (Zad.)	$E_{min.}$	E_{maks}	g_1	g_2	Indeks
Płaszczyzna pracy (Pomieszczenie 5) Prostopadłe natężenia oświetlenia (adaptacyjne) Wysokość: 0.800 m, Margines: 0.000 m	642 lx (≥ 500 lx) ✓	166 lx	1560 lx	0.26	0.11	WP4

Profil użytkowania: Ustawienie wstępne DIALux, Standard (biuro)

Budynek 1 · Piętro 1 · Pomieszczenie 5 (Scena świetlna 1)
Płaszczyzna pracy (Pomieszczenie 5)



Właściwości	\bar{E} (Zad.)	$E_{min.}$	E_{maks}	g_1	g_2	Indeks
Płaszczyzna pracy (Pomieszczenie 5) Prostopadłe natężenia oświetlenia (adaptacyjne) Wysokość: 0.800 m, Margines: 0.000 m	642 lx (≥ 500 lx) ✓	166 lx	1560 lx	0.26	0.11	WP4

Profil użytkowania: Ustawienie wstępne DIALux, Standard (biuro)