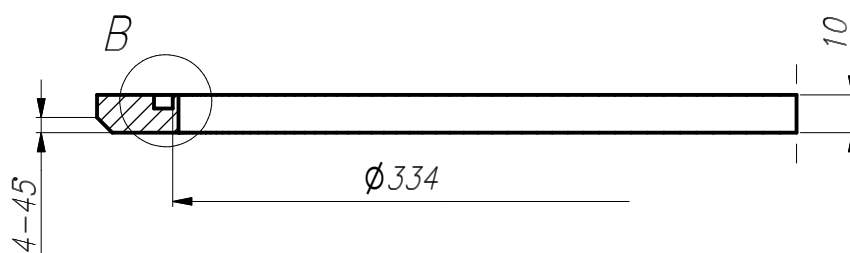
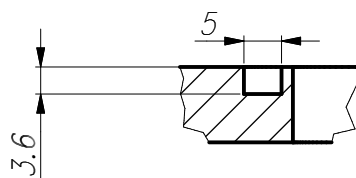



A-A (1 : 2)



B (1 : 1)



 ZRE GDAŃSK sp. z o.o.	Data		Nazwisko	Podpis	szt./kpl.	Masa kg
	Konstruował	08.11.2005	Sylvia Kaczmarek		1+1	1,52
	Sprawdził	08.11.2005	Ryszard Daszkiewicz		ISO	
	Zatwierdził	08.11.2005	Andrzej Łojek		2768-m	
Podziałka	Nazwa części: EW Smukała HZ2-dok.powykonawcza				Nr rys:	
1:4	Dno				Sm-2005	Ark/Lark.
					08.01.02	1 / 1

Rysunek jest własnością ZRE Gdańsk sp. z o.o. i przedmiotem ochrony prawnej. Nieautoryzowane wykorzystywanie i rozpowszechnianie w całości lub części w jakiejkolwiek formie jest zabronione. Naruszenie zastrzeżenia będzie dochodzone zgodnie z przepisami kodeksu cywilnego i karnego.