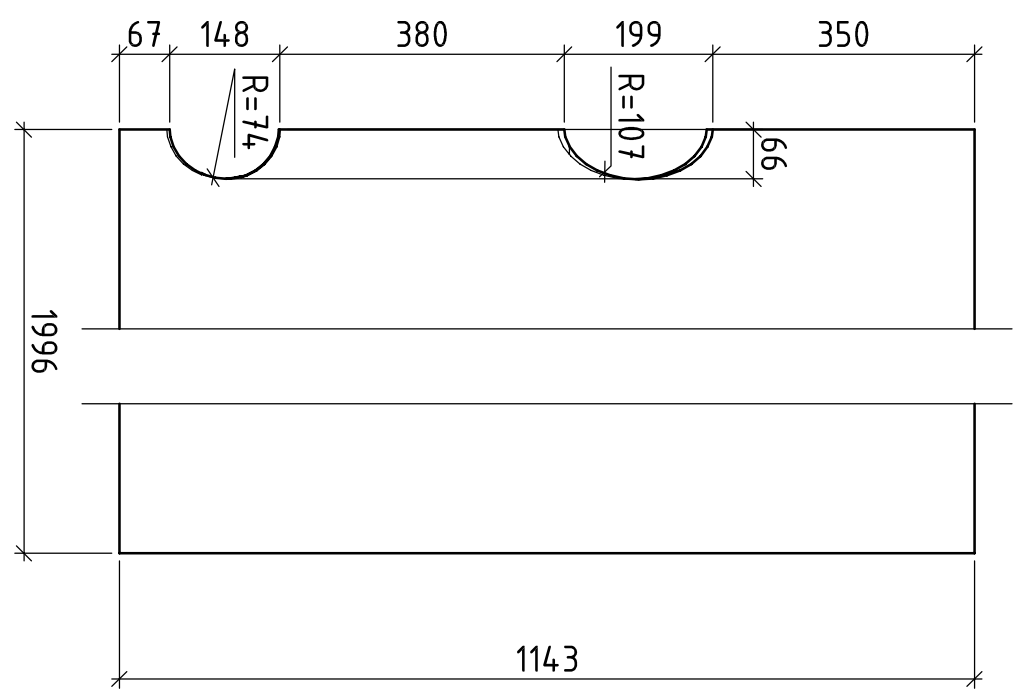
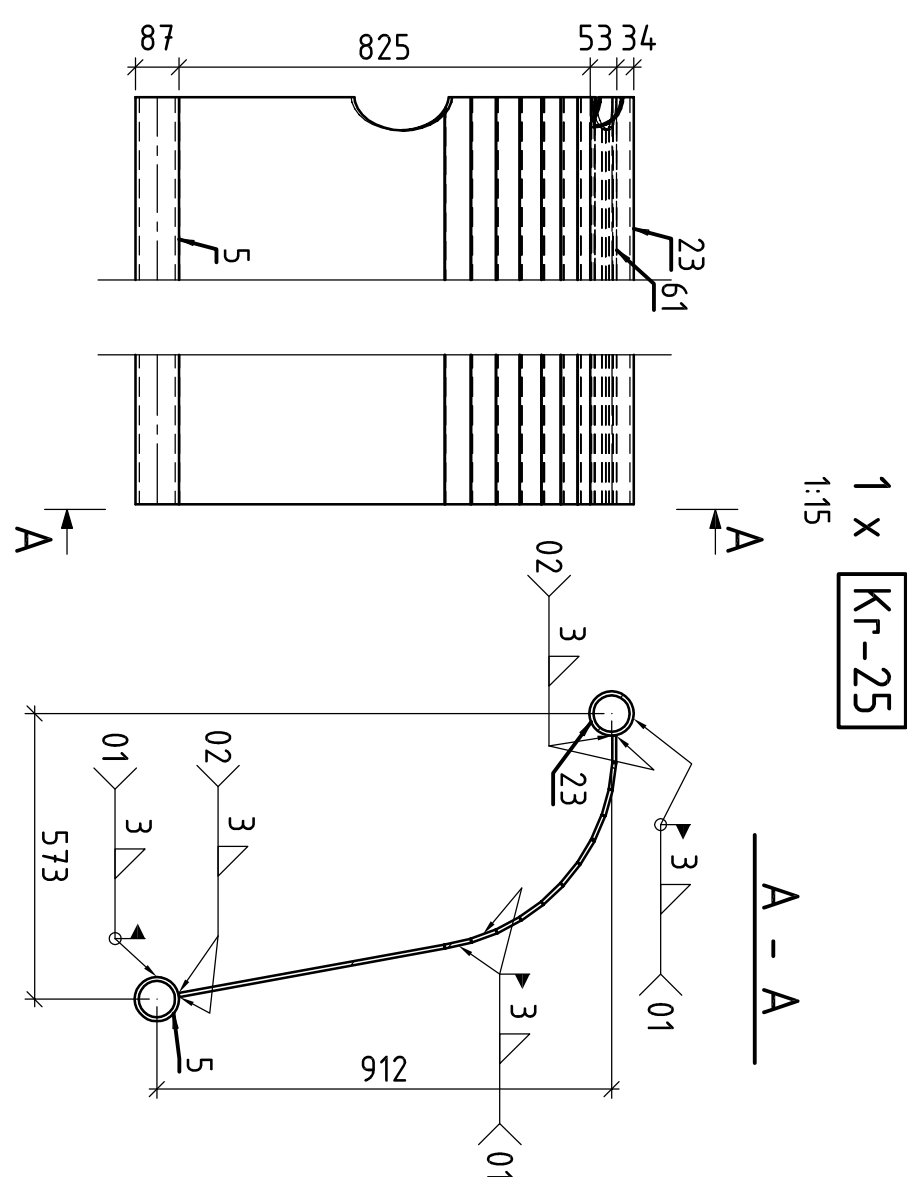


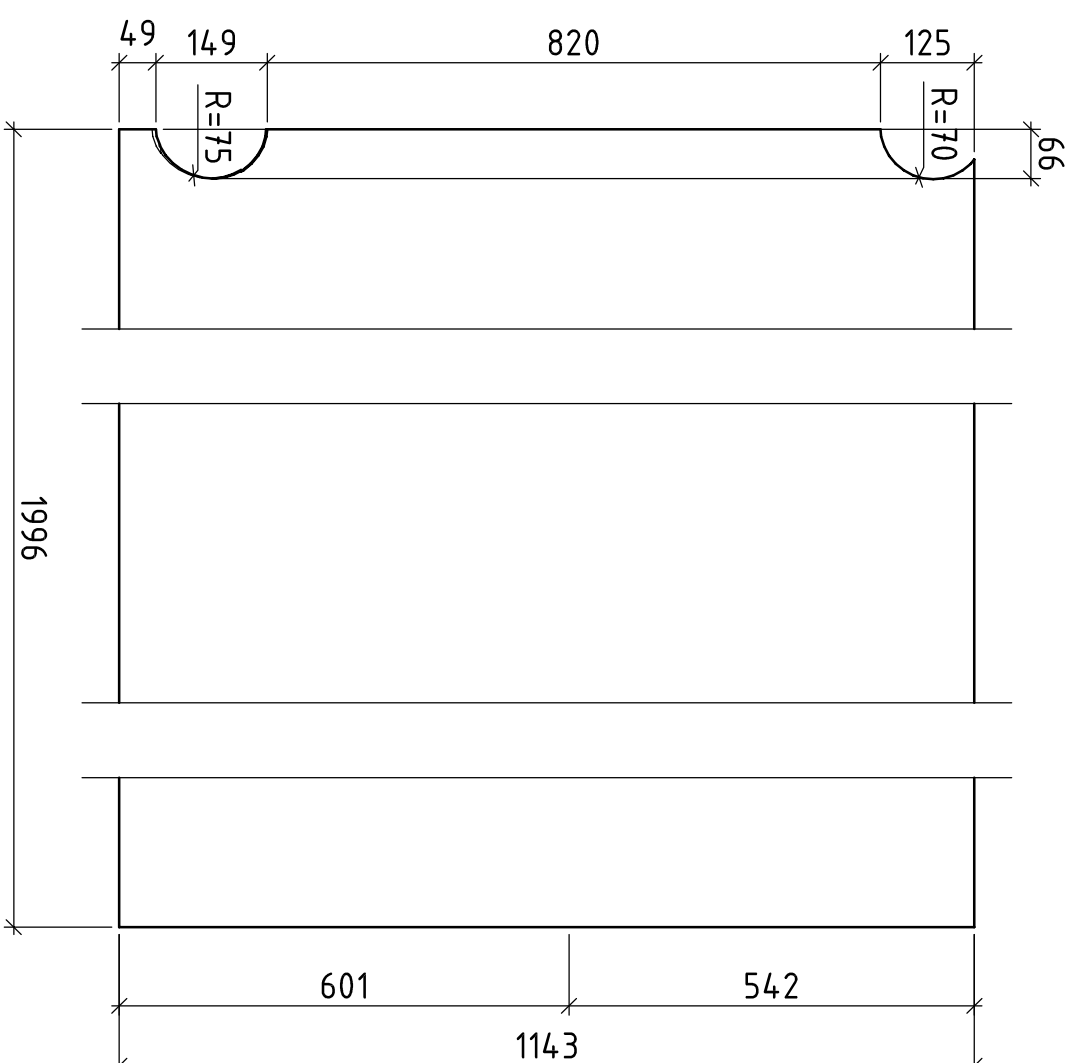
BL8x1996x114.3 61  
CREUSABRO 4.800 1:10



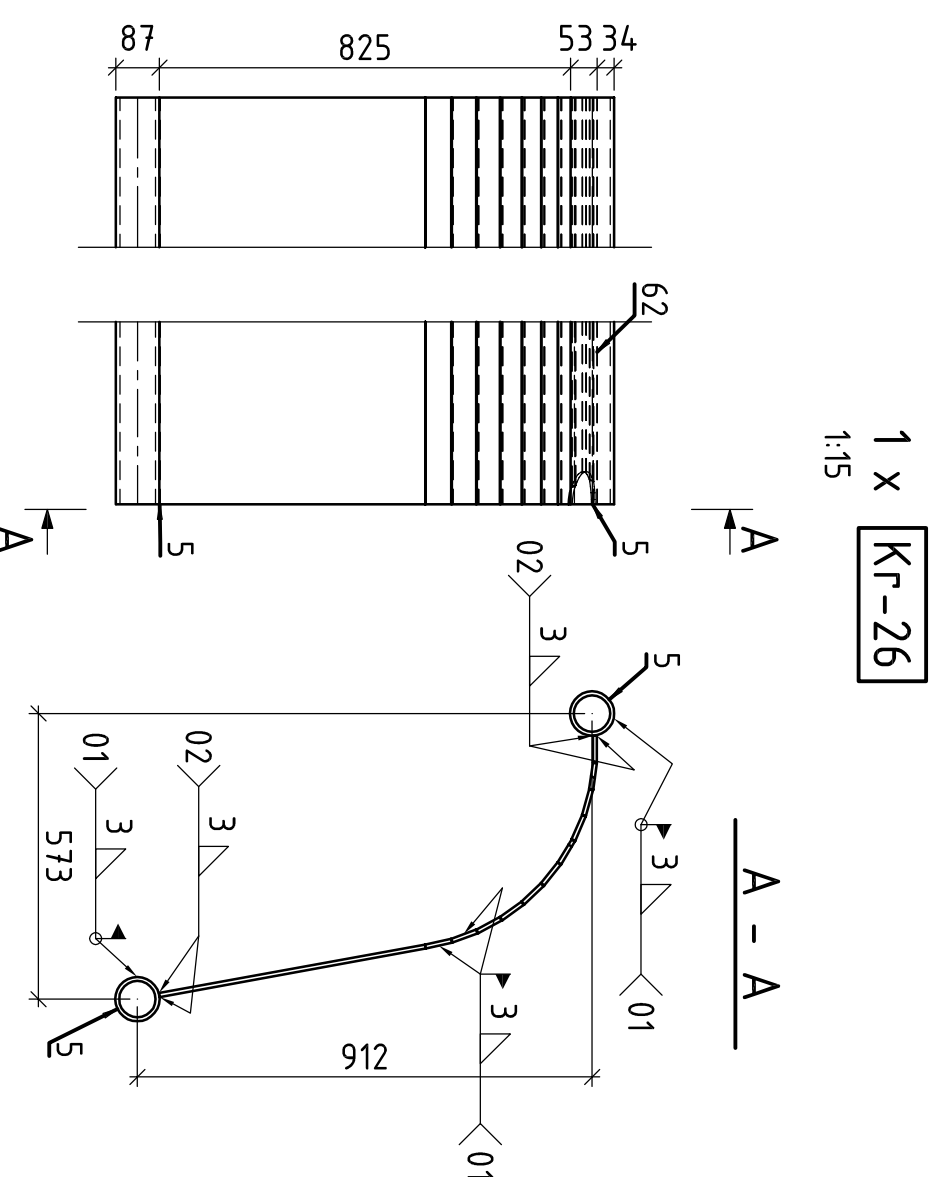
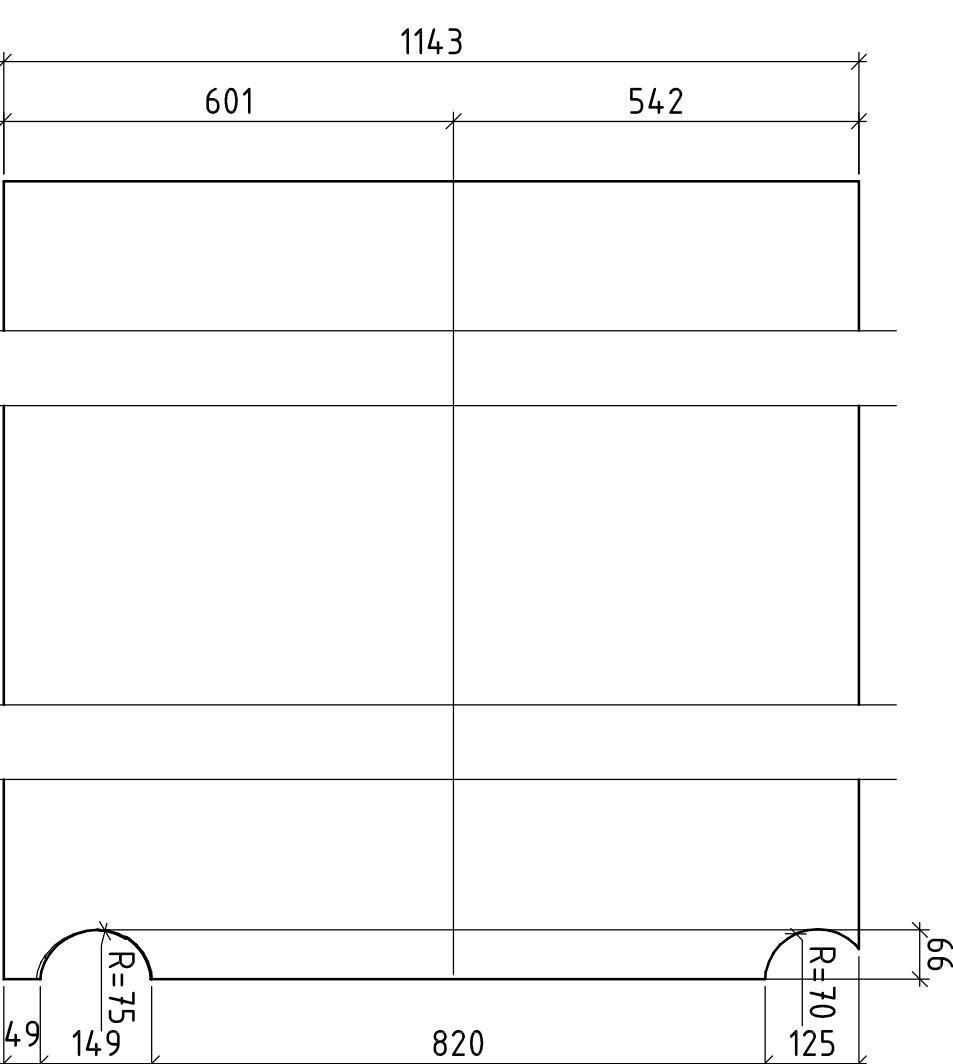
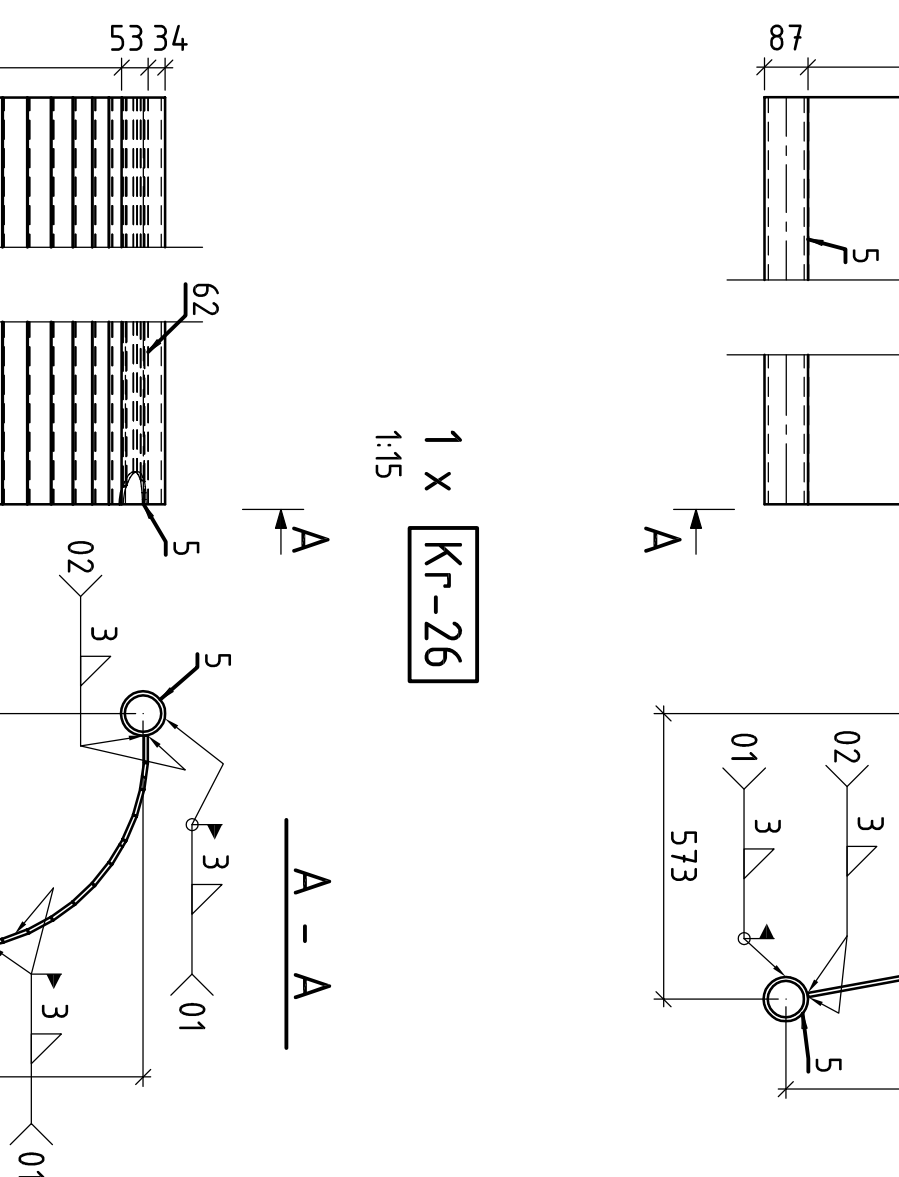
BL8x1996x1143 62  
CREUSABRO 4.800 1:10



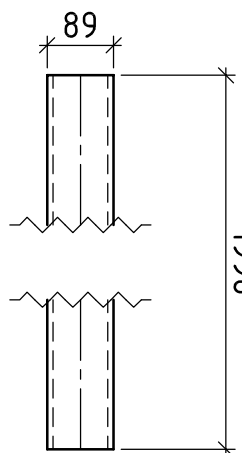
BL8x1996x1143 64  
CREUSABRO 4800 1:10



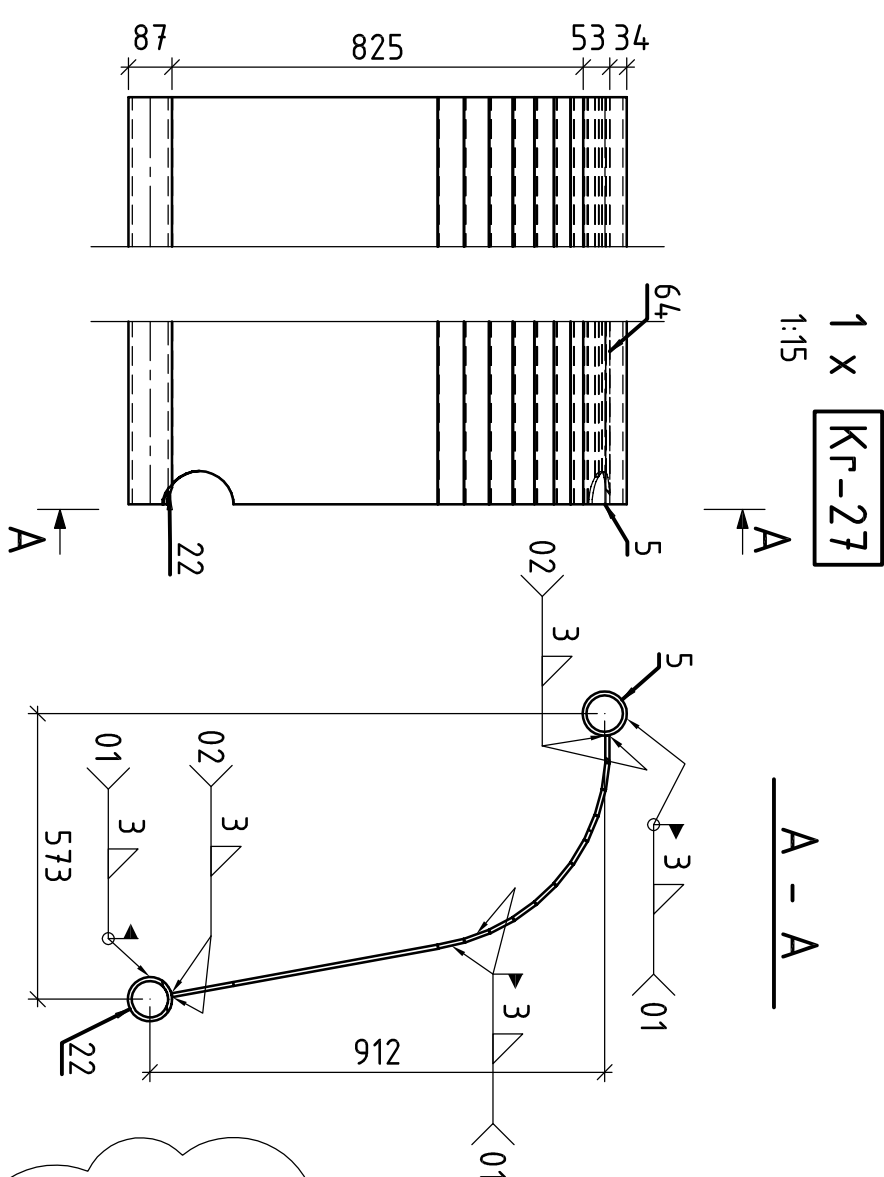
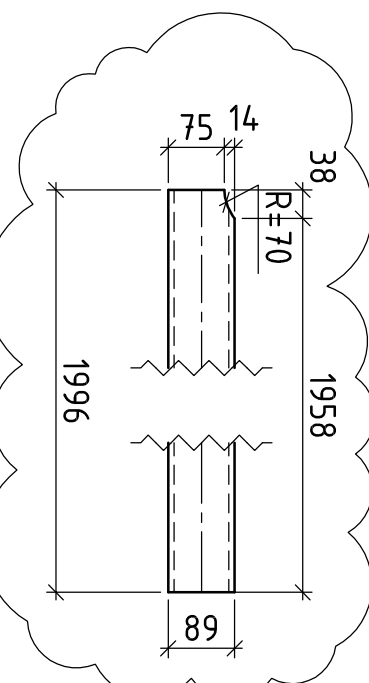
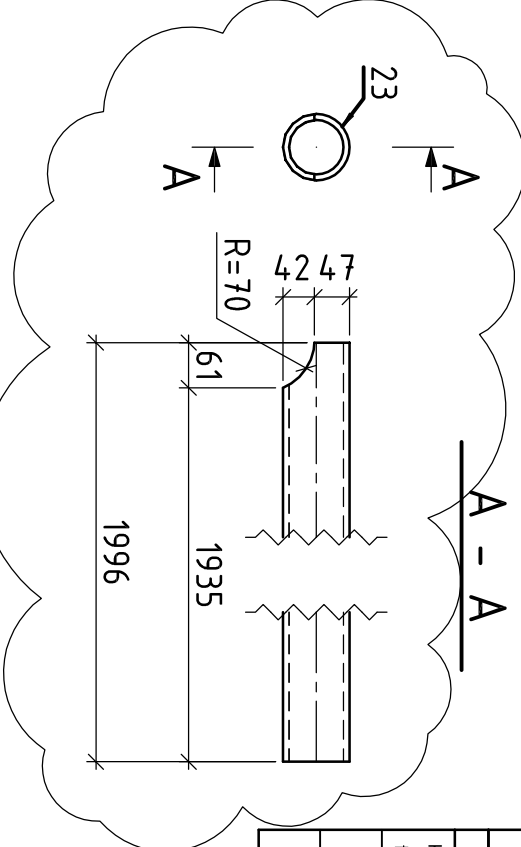
BL8x1996x1143 65  
CREUSABRO 4.800 1:10



R088,9X8 5  
16Mo3 1:10



R088,9X8 22  
16M03 1:10

R088,9X8 23[illegible]

1. Wymiary podane w [mm], średnie wysokościowe w [m].
2. Wszystkie ostre krawędzie zeszlifować.
3. System malarski wg opracowania 165008939602A – SYSTEM 4, SYSTEM 5.
4. Ryunki i związane:
  - 165009-992506R (130455-6) Schemat montażowy kierownic.
5. Projekty związane:
  - 165009-9922 (130453) Ruszty pod moduły katalizacyjne.
  - 165009-9924 (130454) Lęgi reaktora.
  - 165009-9925 (130455) Prostowniki i kierownice przepływu.
  - 165009-9926 (130456) Dach z kanałami dolotowym i wylotowym spalin.
  - 165009-9927 (130457) Ściany reaktora.
6. Poziom  $\pm 0,0$  = 161,00m n.p.m. (poziom posadzki budynku głównego)
7. Nieopisanie spoiny partynowej jednostopniowo wykonać o gr. 0,7mm, dwustronnie
- 0,5mm a czółowe na pełną grubość cieńszego z łączonych elementów.
- Wycięcia eliipsoidalne doposażyć na montażu.

Poyzda	Mazda	Ilość (szt.)	Długość (mm)	Waga test. (kg)	Waga calc. (kg)	Materiał
Kr-24	<b>X</b>	1				
5	R088.9X8	1	1996	3186	3186	16043
22	R088.9X8	1	(1996)	3186	3186	16043
65	Bl8-1996k143	1	1996	14317	14317	CPEU5ABRO 4800
Razem:		3		Waga t. el.	206.88	
				Waga calc.	206.88	
Kr-25	<b>X</b>	1				
5	R088.9X8	1	1996	3186	3186	16043
23	R088.9X8	1	1996	3186	3186	16043
61	Bl8-1996k143	1	1996	14333	14333	CPEU5ABRO 4800
Razem:		3		Waga t. el.	207.04	
				Waga calc.	207.04	
Kr-26	<b>X</b>	1				
5	R088.9X8	2	1996	3186	6372	16043
62	Bl8-1996k143	1	1996	14333	14333	CPEU5ABRO 4800
Razem:		3		Waga t. el.	207.04	
				Waga calc.	207.04	
Kr-27	<b>X</b>	1				
5	R088.9X8	1	1996	3186	3186	16043
22	R088.9X8	1	(1996)	3186	3186	16043
64	Bl8-1996k143	1	1996	14317	14317	CPEU5ABRO 4800
Razem:		3		Waga t. el.	206.88	
				Waga calc.	206.88	

Poyzla	Nazwa	Ilość (szt.)	Długość (mm)	Waga (szt.) (kg)	Waga celk. (kg)	Materiał
K-24	<b>X</b>	<b>1</b>				
22	RO88 9X8	1	1996	3186	3186	160x3
22	RO88 9X8	1	1996	3186	3186	160x3
65	Blb-1996x1143	1	1996	14317	14317	ERECSABRO 4800
Razem:		3		20688		
				Waga celk.	20688	
K-25	<b>X</b>	<b>1</b>				
23	RO88 9X8	1	1996	3186	3186	160x3
61	Blb-1996x1143	1	1996	3186	3186	160x3
				14,333	14,333	ERECSABRO 4800
Razem:		3		Waga i tel.	20704	
				Waga celk.	20704	

KI-26	X	1			
0000.0000			1000	34.00	63.70
					1404.7

3	KU06.9A0	4	1990	3.100	0.3.12	101003
62	BL06.196x114.3	1	1996	14.3.33	14.3.33	CREUSABRO.4800

Kazeni:	3	Waga 1 el.	207,04	
		Waga cak.	207,04	

Kr-27	X	1			
5	R088-9X8	1	1996	31.86	31.86
					16Mo3

22	R088.9X8	1	1996	31.86	31.86	16M03
64	BLX1996x114.3	1	1996	14.3.17	14.3.17	CREUSABRO 4.800

Razeni:	3	Waga 1 el.	206,88
		Waga calk.	206,88

Revision History / Historiá změn		Verze	Datum	Upraveno
0	Upraveno	26.03.	26.03.	M. V. V. V. V.

2	Kolejka wyników	2013	R. Sultani	2013	A. Kozłubi	2013	W. Kwintla
1	Kolejka Hieronim	27.02. 2013	R. Sultani	27.02. 2013	A. Kozłubi	27.02. 2013	M. Kwintla

		15.02. 2013	R. Surman	15.02. 2013	A. Kozhni	15.02. 2013	M. Kwinta
0	Pienięsze wydanie						

Project designer	Project description / ops	Date	Designed by	Date	Checked by	Date	Approved by	Date
B. Krupa	Dep./Obst. group/250000	Type/Typ	Original		Sprawl		Zawr	

Department Manager	M. Kuinta			
Client's Address		TB		
Order No./Nº Pys.		Rev./New	Scale/Serial	Size/Format Weight/Mass [kg]

165009 9325 11R	2	1:15, 1:10	A1	-	<b>RAI IKA</b>
Mr Mrs RIBRISTAL	Name/Azawa	U	CCD	U	U

**WIPROSTAL**  
tablety 200 mg  
100 mg

13045501001b0dwg	Elementy $KI-Z4 \div KI-Z7$ .	SMI
Replaced drug/Zastąpił rys.	Replaced by drug/Zastąpił przez rys.	

This technical drawing is the property of RAFAŁ S.A. It is prohibited to copy or use it as a whole or in part without written permission. Infringement of this provision will be settled according to Civil and Penal Code.

Niniejszy rysunek techniczny jest własnością RAFAŁ S.A. Kopowanie lub wykorzystanie w całości lub w części bez pisemnej zgody jest zabronione. Naruszenie zastrzeżenia będzie dochodzone zgodnie

13		14		15		16	
----	--	----	--	----	--	----	--