



Zawada, 21.02.2023r.

Nr pisma: WEB23E000225

Dotyczy: **BADANIE RYNKU –
zapytanie o informację cenową**

Enea Bioenergia sp. z o.o. z siedzibą: Zawada 26, 28-230 Połaniec przeprowadza badanie rynku w zakresie: Kompleksowa dostawa 3 sztuk garaży dla Enea Bioenergia sp. z o.o.

W związku z powyższym zapraszamy do złożenia wstępnej informacji zgodnie z treścią Załącznika nr 1 na podstawie opisu przedmiotu zamówienia opisanego w Załączniku nr 2 do niniejszego zapytania.

Odpowiedź prosimy złożyć drogą mailową na adres:
lukasz.piatek@enea.pl, w terminie **do dnia 08.03.2023 r. do godz. 10:00 (CET)**.

W przypadku pojawienia się konieczności dodatkowych wyjaśnień prosimy o kontakt z Panem:

1. **Łukasz Piątek – Biuro Techniczne**
tel. 506 219 092 , adres e-mail: lukasz.piatek@enea.pl

Niniejsze zapytanie nie jest i nie może być interpretowane jako oferta (w rozumieniu art. 66 k.c.), zaproszenie do udziału w negocjacjach, bądź propozycja zawarcia umowy dotyczącej kwestii objętych zapytaniem, w tym w szczególności nie jest i nie może być interpretowane jako oferta, umowa ani zobowiązanie do udzielenia zlecenia, o którym mowa w niniejszym zapytaniu. Każdy z podmiotów, który odpowie na niniejsze zapytanie ponosi wszystkie koszty własne oraz podwykonawców takiego podmiotu związane z przygotowaniem odpowiedzi.

Z wyrazami szacunku:

Enea Bioenergia sp. z o.o.
BIURO TECHNICZNE
p.o. Kierownik Biura

Grzegorz Dyl

Załączniki:

1. Załącznik nr 1 – Formularz informacji.
2. Załącznik nr 2 – Szczegółowy opis zapytania o informację.

Załącznik nr 1. Formularz informacji.

(pieczęć wykonawcy)

Informacja dotycząca badania rynku w zakresie usługi:

Kompleksowa dostawa 3 sztuk garaży dla Enea Bioenergia sp. z o.o..

Ja, niżej podpisany (My niżej podpisani):

--

działając w imieniu i na rzecz:

--

Składam(y) niniejszą informację cenową dotyczącą wykonania zamówienia, którego przedmiotem jest:

Kompleksowa dostawa 3 sztuk garaży dla Enea Bioenergia sp. z o.o.

Tabela 1. Ceny netto za poszczególne usługi

Lp.	Rodzaj czynności	Ilość (szt)	Całkowita wartość zamówienia netto w zł:
1	Garaż o wymiarach 6 m długości x 7 m szerokości	1	
2	Garaż o wymiarach 5 m długości x 3 m szerokości	1	
3	Garaż o wymiarach 7 m długości x 5 m szerokości	1	
* Wszystkie koszty wliczone w cenę			

1. Istotne założenia przyjęte do przedmiotowej dostawy .

--

2. Rekomendacja koniecznych zmian w zakresie, o którym mowa w załączniku nr 2.

--

3.

--

Miejscowość i data	Pieczęć imienna i podpis przedstawiciela (i) Wykonawcy

Załącznik nr. 2

Kompleksowa dostawa 3 sztuk garaży o wymiarach 6 m długości x 7 m szerokości, 5 m długości x 3 m szerokości oraz 7 m długości x 5 m szerokości polegające na dostawie, montażu oraz zakotwiczeniu garaży.

1. Zakres prac:
 - 1.1. Dostawa 3 sztuk garaży
 - 1.2. Montaż 3 sztuk garaży
 - 1.3. Zakotwiczenie 3 sztuk garaży do podłoża
2. Warunki techniczne i organizacyjne wykonania:
 - 2.1. Garaż o wymiarach 6 m długości x 7 m szerokości
 - 2.1.1. Wysokość całkowita w szczycie przynajmniej 2,65 m
 - 2.1.2. Wysokość ścian bocznych przynajmniej 2,13 m
 - 2.1.3. 2 bramy uchylne do góry
 - 2.1.4. Drzwi boczne 90 cm (szeroki trapez T-20 poziomy około 20 cm) na lewej ścianie patrząc od strony wjazdu
 - 2.1.5. 1 okno PCV uchylne o wymiarach przynajmniej 80 cm x 60 cm na bocznej ścianie garażu
 - 2.1.6. Dach dwuspadowy (blachodachówka) ze spadkiem na boki
 - 2.1.7. Konstrukcja ścian z profili zamkniętych ocynkowanych 30 mm x 30 mm
 - 2.1.8. Obróbki rynnowe z odprowadzeniem wody
 - 2.1.9. Blacha bramy – szeroki trapez T-20 poziomy około 20 cm
 - 2.1.10. Wymiary bram – wysokość wjazdu 1,94 m x 2,50 m szerokość wjazdu
 - 2.1.11. Kolory: bramy, drzwi, okna – ciemny orzech; ściany i obróbki- jasny orzech; dach - ciemny brąz
 - 2.1.12. Blacha do konstrukcji przymocowana nitami pod kolor blachy
 - 2.1.13. Ściany wykonane z blachy T-7 w układzie poziomym
 - 2.1.14. Powłoka antykondensacyjna pod dachem zapobiegająca skraplaniu się pary wodnej
 - 2.1.15. Sprężyny odciągowe przynajmniej po jednej na każdą stronę bramy umożliwiające jej swobodne opuszczanie/podnoszenie
 - 2.1.16. Każda brama wyposażona w klamkę + zamek z przynajmniej 3 kluczami
 - 2.1.17. Zdjęcie poglądowe:



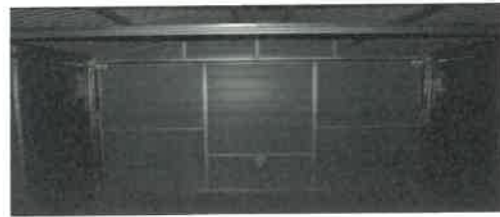
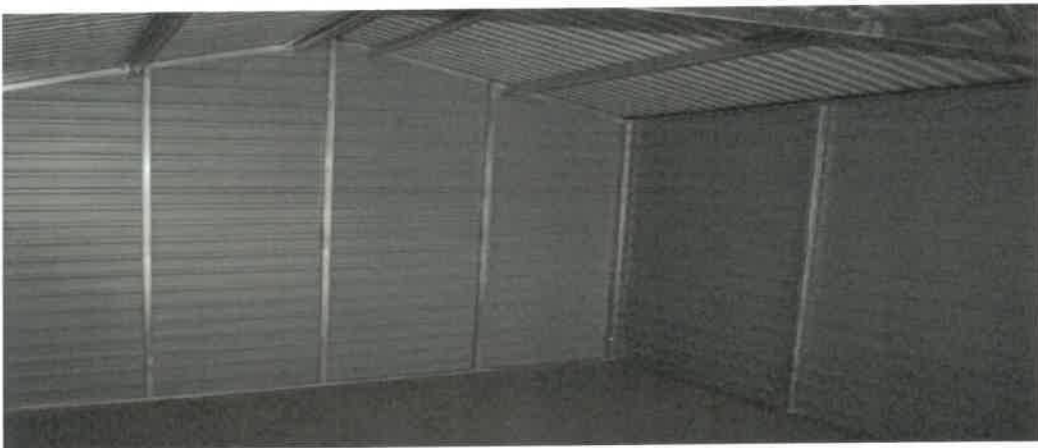
- 2.2. Garaż o wymiarach 5 m długości x 3 m szerokości
 - 2.2.1. Wysokość przód (od strony bramy) przynajmniej 2,14 m
 - 2.2.2. Wysokość tył przynajmniej 1,90 m
 - 2.2.3. Wymiary światła bramy – wysokość przynajmniej 2 m, szerokość przynajmniej 2,75 m
 - 2.2.4. Brama uchylna otwierana do góry

- 2.2.5. Blacha I-szy gatunek ocynkowana w kolorze RAL 6020 mat typu trapez (pionowy T7-boki+brama, T14-dach) wraz z nitami w kolorze, brama profil szeroki poziomy
- 2.2.6. Dach jednospadowy (spad w tył patrząc od strony bramy)
- 2.2.7. Konstrukcja metalowa (profil zamknięty + kątownik zimnogięty 30 mm x 30 mm pokryty farbą podkładową+nawierzchniową)
- 2.2.8. Zamykanie na zamek z przynajmniej 3 kluczami + klamka
- 2.2.9. Montaż do podłoża za pomocą specjalnych kotew (do szczegółowego ustalenia podczas wizji lokalnej)
- 2.2.10. Powłoka antykondensacyjna pod dachem zapobiegająca skraplaniu się pary wodnej
- 2.2.11. Sprężyny odciągowe przynajmniej po jednej na każdą stronę bramy umożliwiające jej swobodne opuszczanie/podnoszenie
- 2.2.12. Zdjęcie poglądowe



2.3. Garaż o wymiarach 7 m długości x 5 m szerokości

- 2.3.1. Brama uchylna – podnoszona do góry
- 2.3.2. Przetłoczenie blachy na bramie szeroki trapez poziomy T-7 około 20 cm
- 2.3.3. Trapez na ścianach T-7 poziomy
- 2.3.4. Wysokość wjazdu przynajmniej 1,94 m
- 2.3.5. Szerokość wjazdu 2,5 m
- 2.3.6. Wysokość całkowita w szczycie przynajmniej 2,65 m
- 2.3.7. Wysokość ścian bocznych przynajmniej 2,13 m
- 2.3.8. Dach dwuspadowy na boki wykonany z blachy trapezowej T-14
- 2.3.9. Konstrukcja ścian wzmocniona profilami zamkniętymi ocynkowanymi 30 mm x 30 mm
- 2.3.10. Kolory: brama, ściany, obróbki blacharskie ciemny orzech, dach ciemny brąz mat
- 2.3.11. Blacha do konstrukcji przymocowana nitami pod kolor blachy
- 2.3.12. Zamykanie na zamek z przynajmniej 3 kluczami + klamka
- 2.3.13. Sprężyny odciągowe przynajmniej po jednej na każdą stronę bramy umożliwiające jej swobodne opuszczanie/podnoszenie
- 2.3.14. Powłoka antykondensacyjna pod dachem zapobiegająca skraplaniu się pary wodnej
- 2.3.15. Zdjęcie poglądowe



3. Wizja lokalna

3.1. Wymagana wizja lokalna przed złożeniem informacji cenowej.

4. Gwarancja/dokumentacja

4.1. Gwarancja wykonania na całość przedmiotu zamówienia (wykonanie, konstrukcja, blacha,) przynajmniej 12 miesięcy od daty podpisania protokołu odbioru.

- 4.2. Gwarancja na wykonane kotwiczenie garaży przynajmniej 24 miesiące
- 4.3. Wykonawca przedłoży zamawiającemu całą dokumentację techniczną wykonania garaży.
- 5. Dokładne miejsce świadczenia Usługi:
 - 5.1. Enea Bioenergia Zawada 26, 28-230 Połaniec na terenie Elektrowni Połaniec w miejscach wskazanych przez osobę wyznaczoną po stronie Zamawiającego.
- 6. Termin realizacji
 - 6.1. Do 3 miesięcy od dnia podpisania Umowy.
- 7. Termin płatności
 - 7.1. 30 dni od daty skutecznego dostarczenia prawidłowo wystawionej faktury VAT na wskazany adres.
- 8. Pozostałe wymagania
 - 8.1. Transport i wykonanie kompleksowej dostawy 3 sztuk garaży wliczone w cenę i na odpowiedzialność wykonawcy
 - 8.2. Wykonawca opracuje i skonsultuje z zamawiającym Instrukcję Organizacji Robót do kompleksowej dostawy 3 sztuk garaży
 - 8.3. Wymaga się odbycia przez pracowników wykonawcy szkolenia BHP do wykonywania prac na terenie Elektrowni Połaniec- szkolenie bezpłatne organizowane przez BHP Elektrowni Połaniec
 - 8.4. Wykonawca zobowiązany jest przedstawić zamawiającemu wszystkie niezbędne informacje w celu uzyskania zgody na wejście i wjazd pracowników wykonawcy na teren elektrowni oraz odbycia szkolenia.