

Nr pisma: WE322E00114

Dotyczy: **BADANIE RYNKU –  
zapytanie o informację cenową**

Enea Bioenergia sp. z o.o. z siedzibą: Zawada 26, 28-230 Połaniec przeprowadza badanie rynku w zakresie: Zakup kontenera typu „Biurowy” wraz z wyposażeniem dla Enea Bioenergia sp. z o.o.

W związku z powyższym zapraszamy do złożenia wstępnej informacji zgodnie z treścią Załącznika nr 1 na podstawie opisu przedmiotu zamówienia opisanego w Załączniku nr 2 do niniejszego zapytania.

Odpowiedź prosimy złożyć drogą mailową na adres: [grzegorz.dyl@enea.pl](mailto:grzegorz.dyl@enea.pl), w terminie **do dnia 27.06.2022 r. do godz. 10:00 (CET)**.

W przypadku pojawienia się konieczności dodatkowych wyjaśnień prosimy o kontakt z Panem:

1. **Łukasz Piątek – Biuro Techniczne**  
tel. 506 219 092 , adres e-mail: [lukasz.piatek@enea.pl](mailto:lukasz.piatek@enea.pl)

Niniejsze zapytanie nie jest i nie może być interpretowane jako oferta (w rozumieniu art. 66 k.c.), zaproszenie do udziału w negocjacjach, bądź propozycja zawarcia umowy dotyczącej kwestii objętych zapytaniem, w tym w szczególności nie jest i nie może być interpretowane jako oferta, umowa ani zobowiązanie do udzielenia zlecenia, o którym mowa w niniejszym zapytaniu. Każdy z podmiotów, który odpowie na niniejsze zapytanie ponosi wszystkie koszty własne oraz podwykonawców takiego podmiotu związane z przygotowaniem odpowiedzi.

**Z wyrazami szacunku:**

Enea Bioenergia sp. z o.o.  
BIURO TECHNICZNE  
p.o. Kielce Biura

Grzegorz Dyl

Załączniki:

1. Załącznik nr 1 – Formularz informacji.
2. Załącznik nr 2 – Szczegółowy opis zapytania o informację.
3. Załącznik nr 3 – Szkic kontenera w obrysie zewnętrznym.
4. Załącznik nr 4 – Szkic kontenera z boku.

**Załącznik nr 1. Formularz informacji.**

(pieczęć wykonawcy)
---------------------

**Informacja dotycząca badania rynku w zakresie usługi:**

Zakup i montaż kontenera typu „Biurowy” wraz z wyposażeniem *dla Enea Bioenergia sp. z o.o.*

Ja, niżej podpisany (My niżej podpisani):

--

działając w imieniu i na rzecz:

--

Składam(y) niniejszą informację cenową dotyczącą wykonania zamówienia, którego przedmiotem jest:

Zakup kontenera typu „Biurowy” wraz z wyposażeniem dla Enea Bioenergia sp. z o.o.

**Tabela 1. Ceny netto za poszczególne usługi**

Lp.	Rodzaj czynności	Ilość (szt)	Całkowita wartość zamówienia netto w PLN:
1	<b><i>Zakup i montaż kontenera typu „Biurowy” wraz z wyposażeniem dla Enea Bioenergia sp. z o.o.</i></b>	1 szt.	
<b><i>* Wszystkie koszty transportu i posadowienia wliczone w cenę.</i></b>			

1. Istotne założenia przyjęte do przedmiotowej dostawy .

--

2. Rekomendacja koniecznych zmian w zakresie, o którym mowa w załączniku nr 2.

--

3. ....

--

Miejscowość i data	Pieczęć imienna i podpis przedstawiciela (i) Wykonawcy

## Załącznik nr. 2

### 1. Przedmiot zamówienia dotyczy:

Zakup i montaż kontenera typu „Biurowy” wraz z wyposażeniem

Dane do projektu i zakres po stronie wykonawcy:

- Kontener obsługowy typu „Biurowy” z daszkiem, 3 okienkami podawczymi wraz z oświetleniem zewnętrznym nad oknami
- Kontener będzie wyposażony w rolety okienne wewnętrzne we wszystkich oknach (dla okienek przesuwanych dopuszcza się inną możliwość zasłonięcia – do ustalenia podczas wizji lokalnej)
- Pod okienkami parapet podawczy o szerokości min. 25 cm na całej długości okienek
- Kontener wyposażony będzie w trzy stanowiska komputerowe, klimatyzację, oświetlenie 3 stanowisk, 3 ogrzewania elektryczne oraz 7 gniazd 230 V podwójnych
- Zadaszenie nad drzwiami wejściowymi kontenera daszek o wymiarach przynajmniej 1 m x 1 m (szczegóły do ustalenia podczas wizji lokalnej)
- Na zewnątrz kontenera 2 skrzynki - jedna umożliwiająca wpięcie zasilania elektrycznego kontenera druga do przyłącza IT
- Posadowienie kontenera na płytach żelbetowych w miejscu wskazanym przez Zamawiającego.

Zakres po stronie zamawiającego:

- Ułożenie płyt żelbetowych pod posadowienie kontenera w okolicy Próbopoborni Wikpol
- Wykonanie zasilania z pobliskiej rozdzielni elektrycznej
- Wykonanie przyłącza IT.

### 2. Wymagane parametry techniczne kabiny

2.1. Wymiary kabiny w obrysie zewnętrznym powinny wynosić: długość 6 metry max, szerokość- 3 metry max, wysokość 2,5 metra max przy czym daszek od strony okienek musi być wypuszczony na długość 1,5 m natomiast daszek z tylnej części musi być wypuszczony na długość 2 m, a w części spadkowej dodatkowo w rynnę stalową, lej spustowy i rurę spustową zakończoną kolankiem w kolorze przybliżonym do koloru kabiny

2.2. Izolacja ścian, podłóg i dachu powinna zapewniać możliwość użytkowania zima - lato

2.3 Konstrukcja dachu płaska z lekkim spadkiem w stronę tyłu kontenera wykonana z blachy profilowanej w kolorze kabiny lub podobnej

2.4 Stolarka okienna – 9 (3 okna podawcze przesuwane na bok o wymiarach 120 cm szerokość x 60 cm wysokość, 3 witryny przeszkłone nad okienkami podawczymi o wymiarach 120 cm szerokość x 60 cm wysokość, 2 okienka środkowe między podawczymi o wymiarach 60 cm szerokość x 120 cm wysokość, oraz jedno okienko boczne po przeciwnej stronie drzwi o wymiarach 80 cm szerokość x 120 cm wysokość.

2.5 Drzwi pełne- zewnętrzne, wymiary 90 cm x 205 cm (wzmacniane)

2.4 Kolorystyka kontenera: preferowany RAL 9002, 7035, 9006, 9007, 7000 lub podobne

2.4. Kontener wyposażony w instalację elektryczną minimum 7 gniazdek podwójnych 230V i oświetlenie min 500 lux, Instalacja z gniazdek musi być doprowadzona do zewnętrznej skrzynki zasilania elektrycznego

2.5. Ogrzewanie elektryczne dostosowane do kubatury kontenera (minimum trzy grzejniki elektryczne)

2.6. Kabina wyposażona w klimatyzator dostosowany do kubatury pomieszczenia

2.7. Kabiny wyposażone w: szafkę pięciokomorową, każda komora zamykana na kluczyk – szerokość szafki 2 m, wysokość szafki 1 m, głębokość min. 35 cm, max 40 cm (w środku każdej komory jedna półka) oraz szafkę na dokumenty o szerokości 0,6 m i wysokości wnętrza kontenera, głębokość min. 35 cm, max 40 cm (w szafce półki co 35 cm wysokości), biurko na całej długości kontenera od strony ściany pod okienkami podawczymi przymocowana na stałe do ściany o głębokości 60 cm i wysokości 75 cm oraz niezbędnymi otworami na przewody w ustalonych podczas wizji lokalnej miejscach, pięć foteli Sonata 24/7 lub o nie gorszych parametrach.

2.7 Instalacja wentylacyjna naturalna lub wymuszona zapewniająca wymianę powietrza wymaganą dla pomieszczeń użytkowanych całodobowo

2.8 Kabiny powinny być wyciszone do poziomu nie przekraczającego 78dB

**3. Warunki techniczne i organizacyjne wykonania Zamówienia:**

3.1 Gwarancja na wszystkie instalacje i materiały użyte do budowy kabin dźwiękochłonnych.

3.2 Udzielona gwarancja nie może zawierać żadnych wykluczeń, poza normalnym zużyciem podczas użytkowania kabin dźwiękochłonnych

3.3 Gwarancja na wykonane kontenery oraz ich wyposażenie powinna wynosić- minimum 12 miesięcy.

3.4 Montaż kontenera po stronie Wykonawcy

**4. Dokładne miejsce dostawy/świadczona zamówienia:**

Miejsce realizacji zamówienia – Enea Bioenergia sp. z o.o. Zawada 26, 28-230 Potaniec, teren Elektrowni

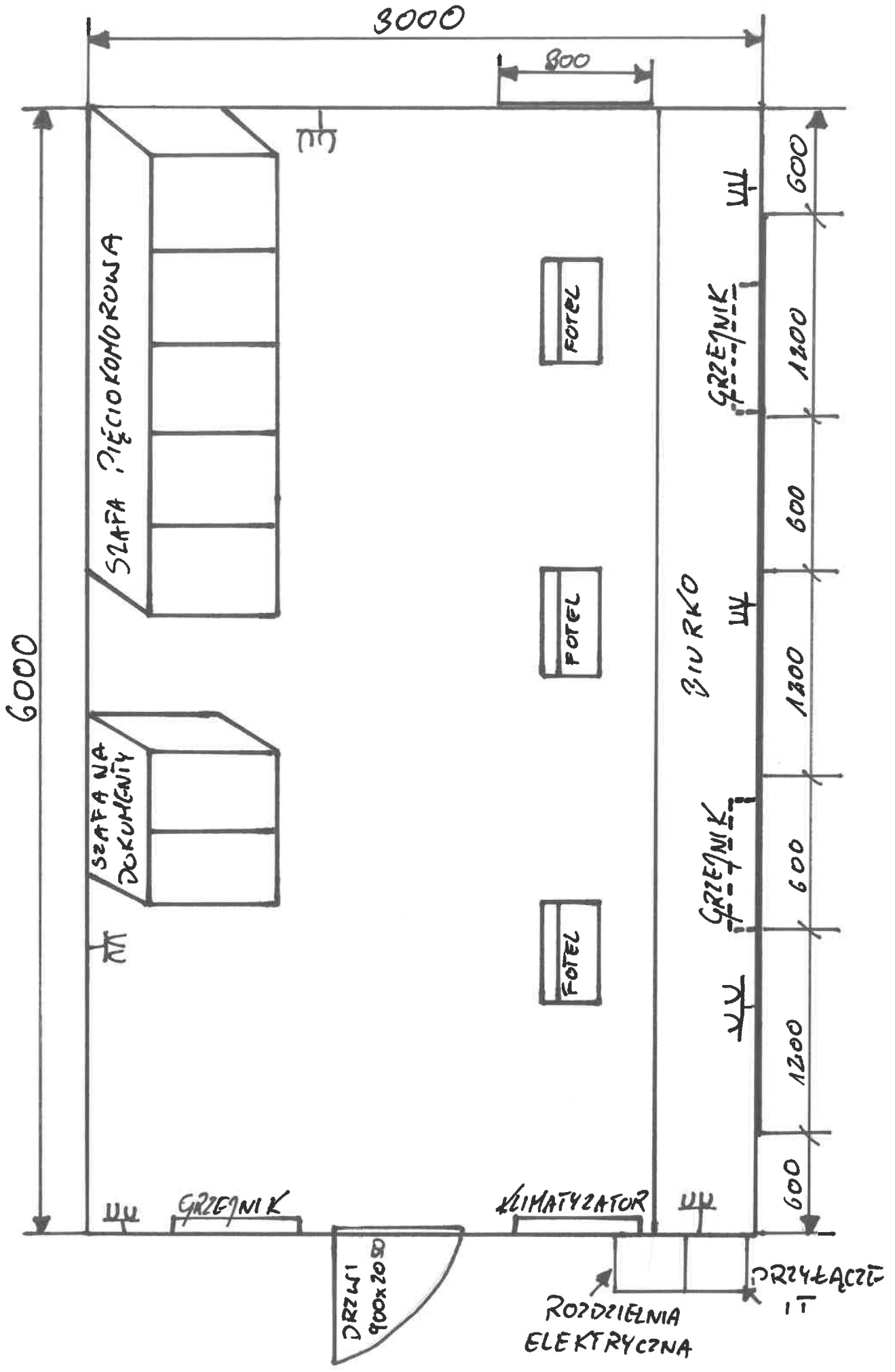
**5. Termin realizacji zamówienia/etapów zamówienia:**

Dwa miesiące od podpisania umowy, realizacja nie później niż do 30.09.2022r.

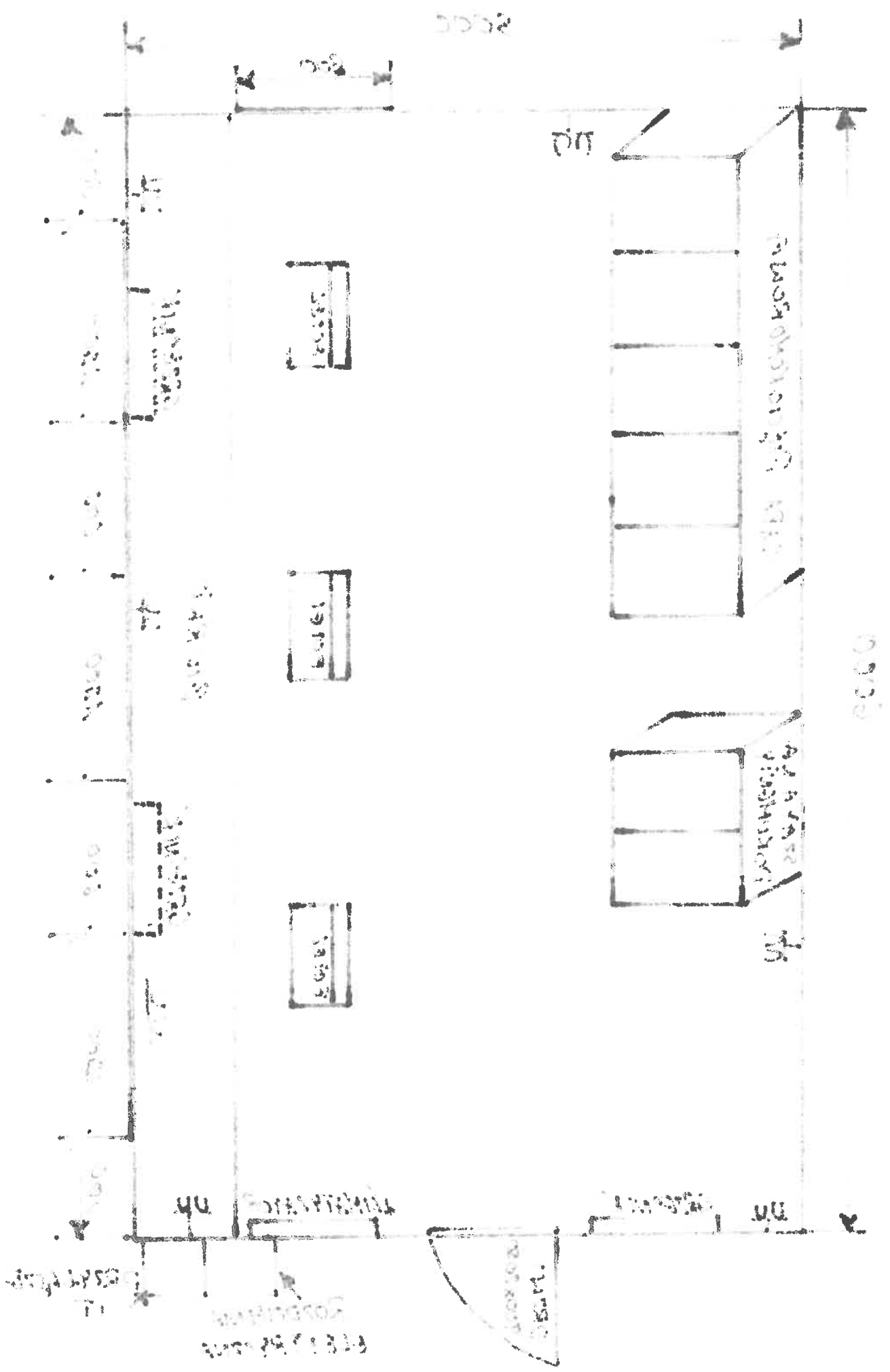
**6. Termin płatności faktury przez Zamawiającego:**

30 dni od daty prawidłowo wystawionej faktury za dostawę

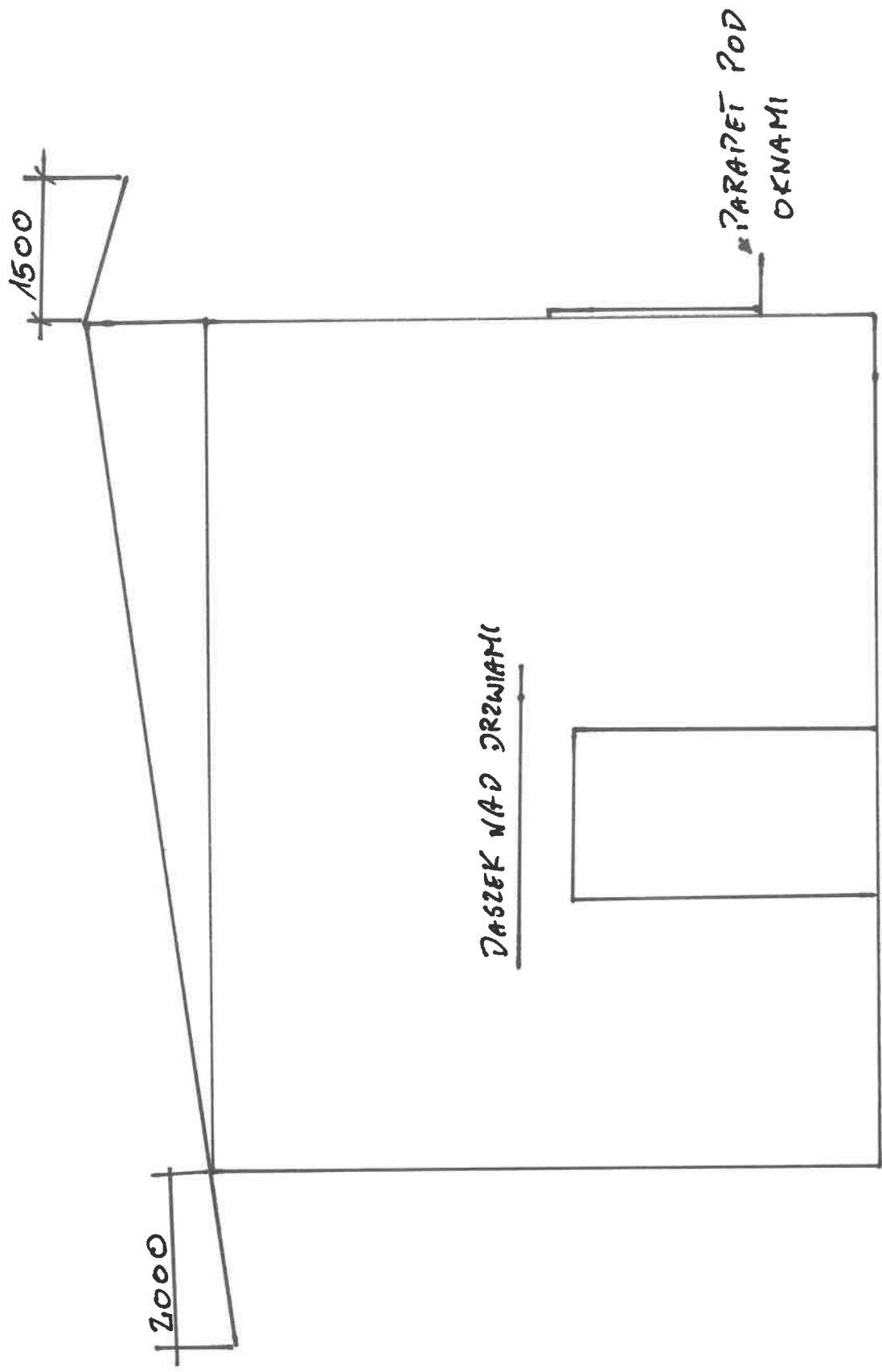
ZAŁĄCZNIK NR 3



Handwritten text at the top right of the page, possibly a title or reference number.



ZAŁĄCZNIK NR 4





100 100

