



Raport z inspekcji turbin wiatrowych
FW Baczyzna

Turbina nr 2

15.11.2023

Szczegóły dotyczące obiektu podlegającego inspekcji:

Nr turbiny

szerokość geograficzna	długość geograficzna
N 52.75602°	E 15.02945°

Termin wykonania nalogu inspekcyjnego:

06.09.2023

Dron wykorzystany do wykonania inspekcji:

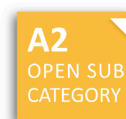
DJI Matrice 30T nr seryjny: 1581F62HD229N00DHE4

Szczegóły wykonanego nalogu inspekcyjnego:

Lot odbywał się poza zamkniętymi strefami lotniczymi. Lot został zgłoszony do FIS Warszawa i odbywał się z zachowaniem dwustronnej łączności z kontrolerem FIS.

Dane pilota wykonującego nalog inspekcyjny:

Pilot: Maciej Słowiński
Nr identyfikacyjny: POL-RP-ce9b1e9294ep
Certyfikat kompetencji pilota BSP:



Certyfikat kompetencji pilota Bezzałogowego Statku Powietrznego

REMOTE PILOT CERTIFICATE OF COMPETENCY

Imię (First name)

Maciej

Numer identyfikacyjny (Identification number)

POL-RP-ce9b1e9294ep

Nazwisko (Last name)

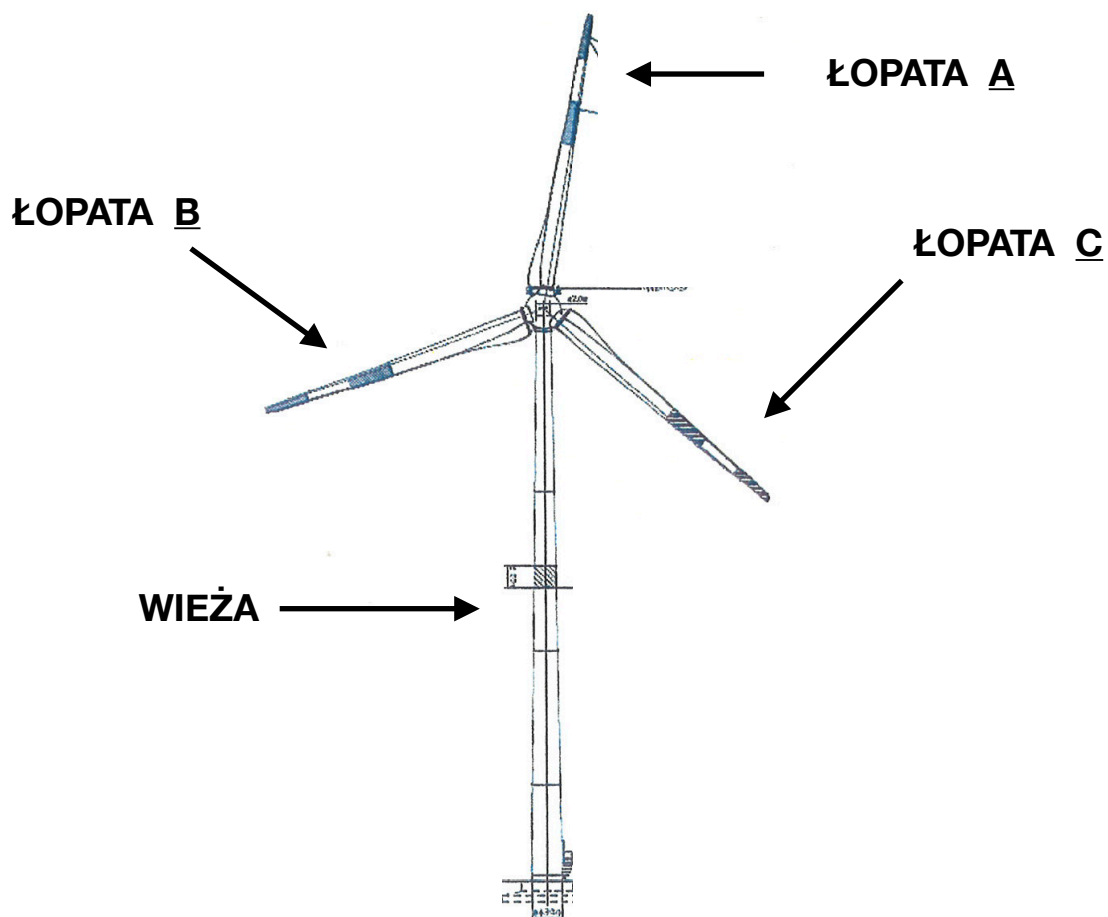
Słowiński

Data ważności (Expiration date)

19.05.2026



Oznaczenie łopat w raporcie (patrząc od frontu piasty):



Warunki pogodowe panujące w trakcie wykonywania lotów inspekcyjnych:

Pokrycie chmur 0%, wiatr 3 m/s, porywy wiatru 3-6 m/s.

OPIS KATEGORII USZKODZEŃ:

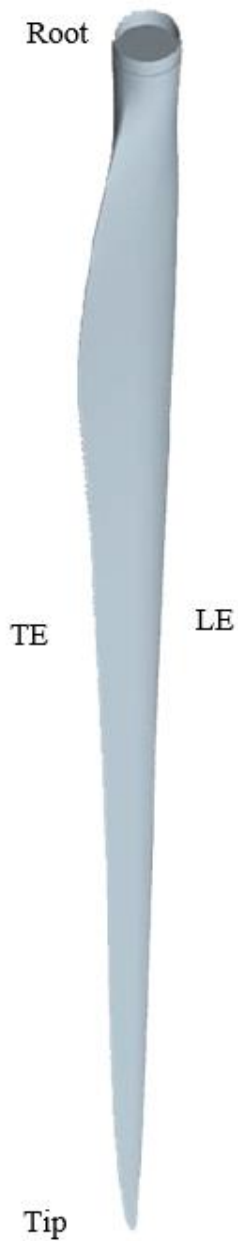
Kategoria	Opis	Rekomendowana akcja	Description	Action
1	Nie jest wymagane żadne działanie. Uszkodzenie kosmetyczne	Turbina może pracować	No action required. Cosmetic damage	Turbine can operate
2	Wymagana kontrola przy następnym przeglądzie serwisowym	Turbina może pracować	Follow-up inspection required at the next service interval	Turbine can operate
3	Naprawa wymagana w przeciągu 6-12 miesięcy	Turbina może pracować	Repair required within 6-12 months	Turbine can operate
4	Naprawa wymagana w przeciągu 3-6 miesięcy	Turbina może pracować	Repair required at short notice, within 3-6 months	Turbine can operate
5	Natychmiastowa naprawa wymagana	Konieczne zatrzymanie turbiny	Repair required immediately	Turbine stopped

WYJAŚNIENIE SKRÓTÓW:

LE	Leading edge	Krawędź natarcia
TE	Trailing edge	Krawędź spływu
PS	Pressure side	Strona ciśnieniowa
SS	Suction side	Strona ssąca
R	Distance from the root	Odległość od nasady łopaty

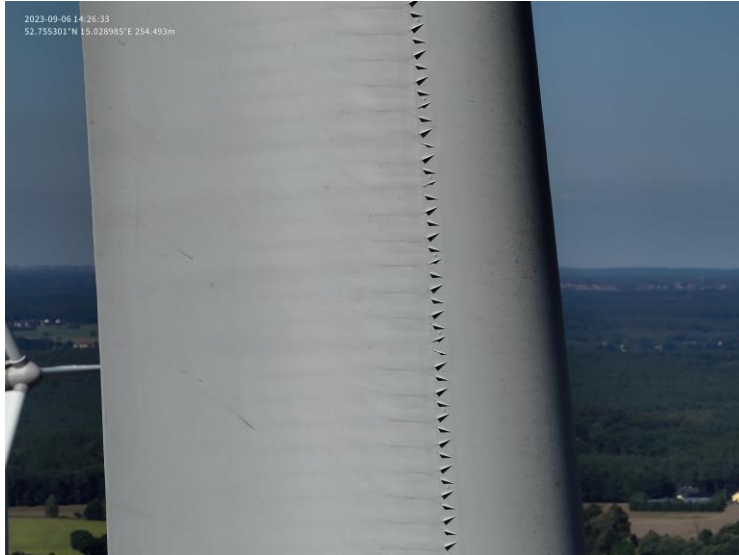
1. Turbina nr 2

1.1 Łopata A



Numer uszkodzenia	Kategoria uszkodzenia	Miejsce uszkodzenia	Opis uszkodzenia
1	1	R10	Zanieczyszczenie powierzchni
2	1	R13	Erozja krawędzi natarcia
3	1	R28	Erozja krawędzi natarcia
4	1	R31	Zanieczyszczenie powierzchni
5	1	R35	Zanieczyszczenie powierzchni
6	1	R40	Zanieczyszczenie powierzchni
7	2	R42	Erozja krawędzi natarcia

Uszkodzenie nr 1



Strona: SS

Odległość od nasady łopaty: R10

Opis uszkodzenia:
Zanieczyszczenie powierzchni

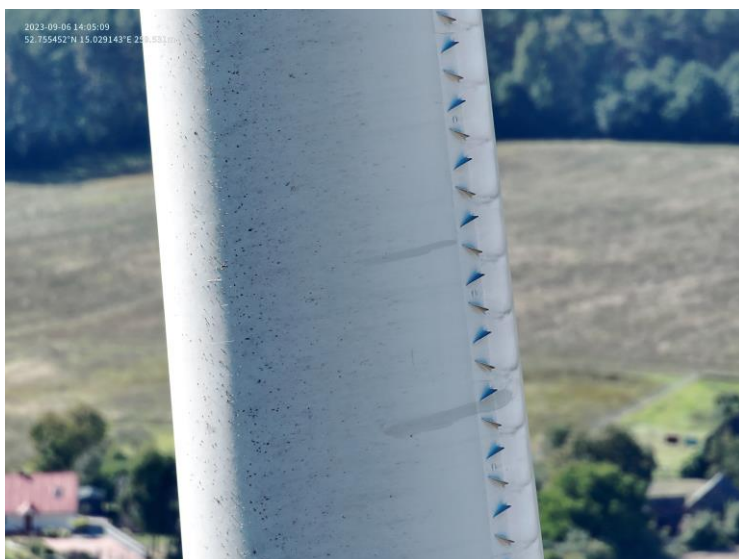
Kategoria uszkodzenia: 1

Przyczyna uszkodzenia:
Środowiskowa

Rekomendacja: Nie jest
wymagana żadna akcja,
uszkodzenie kosmetyczne

Komentarz:

Uszkodzenie nr 2



Strona: LE

Odległość od nasady łopaty: R13

Opis uszkodzenia: Erozja
krawędzi natarcia

Kategoria uszkodzenia: 1

Przyczyna uszkodzenia:
Środowiskowa

Rekomendacja: Wymagana
kontrola przy następnym
przebiegu serwisowym

Komentarz:

Uszkodzenie nr 3



Strona: LE

Odległość od nasady łopaty: R28

Opis uszkodzenia: Erozja krawędzi natarcia

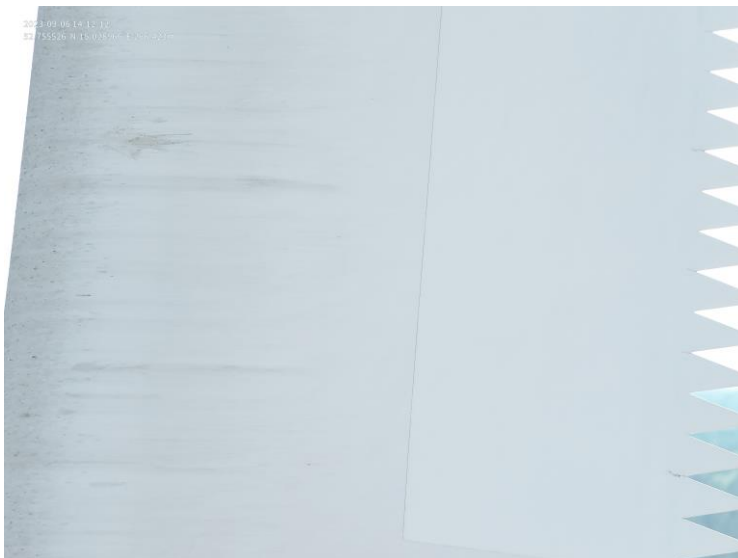
Kategoria uszkodzenia: 1

Przyczyna uszkodzenia:
Środowiskowa

Rekomendacja: Nie jest wymagana żadna akcja, uszkodzenie kosmetyczne

Komentarz:

Uszkodzenie nr 4



Strona: PS

Odległość od nasady łopaty: R31

Opis uszkodzenia: Zanieczyszczenie powierzchni

Kategoria uszkodzenia: 1

Przyczyna uszkodzenia:
Środowiskowa

Rekomendacja: Nie jest wymagana żadna akcja, uszkodzenie kosmetyczne

Komentarz:

Uszkodzenie nr 5



Strona: PS

Odległość od nasady łopaty: R35

Opis uszkodzenia: Zanieczyszczenie powierzchni

Kategoria uszkodzenia: 1

Przyczyna uszkodzenia:
Środowiskowa

Rekomendacja: Nie jest wymagana żadna akcja, uszkodzenie kosmetyczne

Komentarz:

Uszkodzenie nr 6



Strona: PS

Odległość od nasady łopaty: R40

Opis uszkodzenia: Zanieczyszczenie powierzchni

Kategoria uszkodzenia: 1

Przyczyna uszkodzenia:
Środowiskowa

Rekomendacja: Nie jest wymagana żadna akcja, uszkodzenie kosmetyczne

Komentarz:

Uszkodzenie nr 7



Strona: LE

Odległość od nasady łopaty: R42

Opis uszkodzenia: Erozja krawędzi natarcia

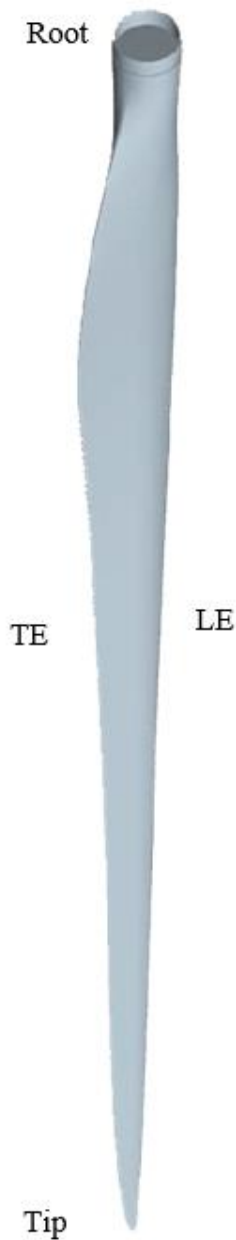
Kategoria uszkodzenia: 2

Przyczyna uszkodzenia:
Środowiskowa

Rekomendacja: Wymagana kontrola przy następnym przeglądzie serwisowym

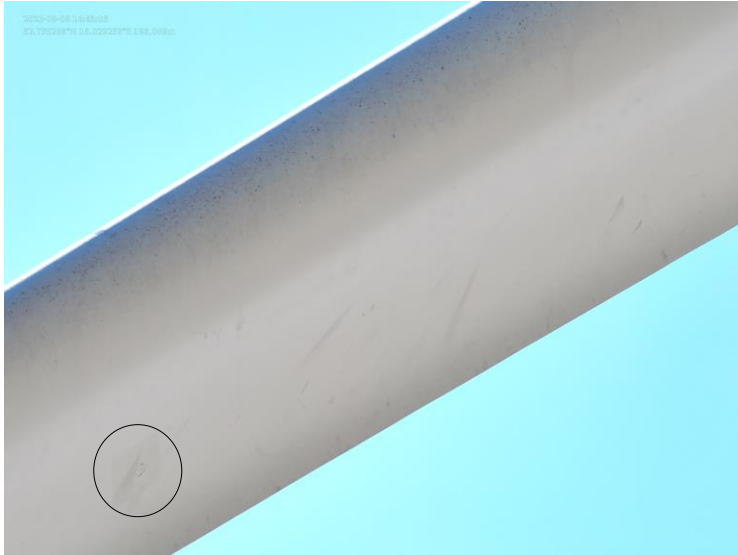
Komentarz:

1. Turbina nr 2
1.2. Łopata B



Numer uszkodzenia	Kategoria uszkodzenia	Miejsce uszkodzenia	Opis uszkodzenia
1	3	R13	Pęknięcie powierzchni
2	1	R32	Zanieczyszczenie powierzchni
3	1	R33	Odbarwienie powierzchni
4	1	R33	Odbarwienie powierzchni
5	2	R42	Uszkodzenie krawędzi spływu
6	2	R42	Uszkodzenie powierzchni

Uszkodzenie nr 1



Strona: PS

Odległość od nasady łopaty: R13

Opis uszkodzenia: Pęknięcie powierzchni

Kategoria uszkodzenia: 3

Przyczyna uszkodzenia:
Prawdopodobnie nieprawidłowa naprawa

Rekomendacja: Rekomendowana naprawa w przeciągu 12 miesięcy

Komentarz:

Uszkodzenie nr 2



Strona: SS

Odległość od nasady łopaty: R32

Opis uszkodzenia: Zanieczyszczenie powierzchni

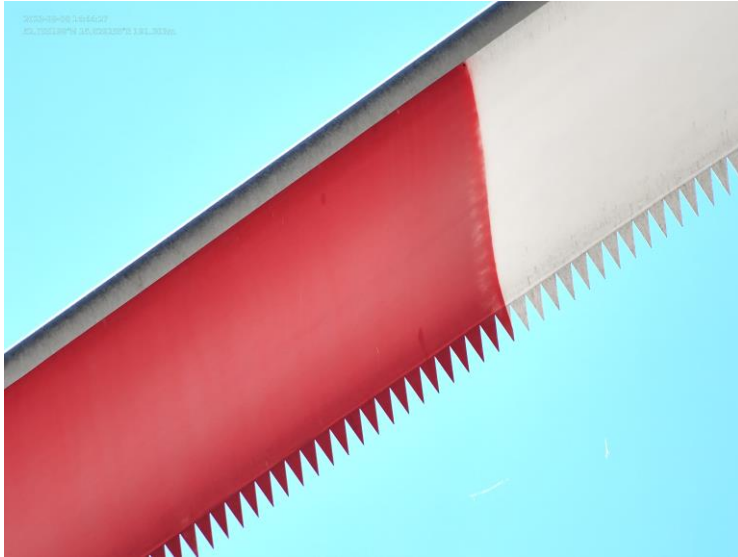
Kategoria uszkodzenia: 1

Przyczyna uszkodzenia:
Środowiskowa

Rekomendacja: Nie jest wymagana żadna akcja, uszkodzenie kosmetyczne

Komentarz:

Uszkodzenie nr 3



Strona: SS

Odległość od nasady łopaty: R33

Opis uszkodzenia: Odbarwienie powierzchni

Kategoria uszkodzenia: 1

Przyczyna uszkodzenia: Produkcyjna

Rekomendacja: Nie jest wymagana żadna akcja, uszkodzenie kosmetyczne

Komentarz:

Uszkodzenie nr 4



Strona: LE

Odległość od nasady łopaty: R33

Opis uszkodzenia: Odbarwienie powierzchni

Kategoria uszkodzenia: 1

Przyczyna uszkodzenia:
Produkcyjna

Rekomendacja: Nie jest wymagana żadna akcja, uszkodzenie kosmetyczne

Komentarz:

Uszkodzenie nr 5



Strona: SS

Odległość od nasady łopaty: R42

Opis uszkodzenia: Uszkodzenie krawędzi spływu

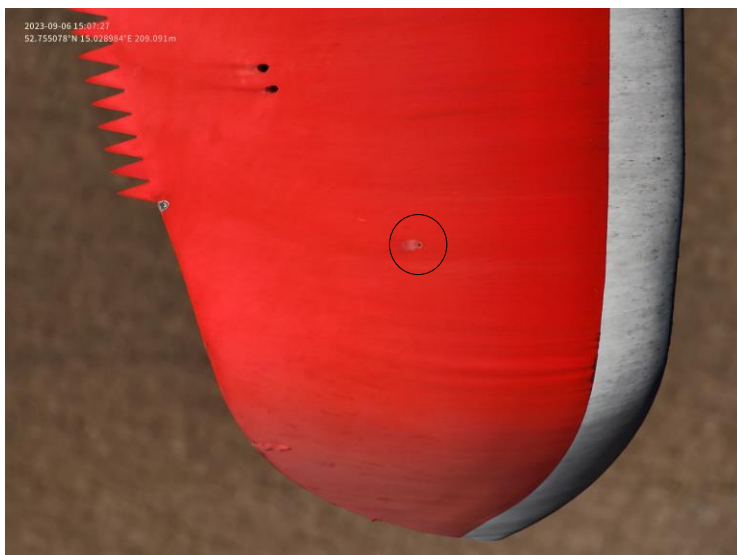
Kategoria uszkodzenia: 2

Przyczyna uszkodzenia:
Prawdopodobnie uderzenie zewnętrzne

Rekomendacja: Wymagana kontrola przy następnym przeglądzie serwisowym

Komentarz:

Uszkodzenie nr 6



Strona: SS

Odległość od nasady łopaty: R42

Opis uszkodzenia: Uszkodzenie powierzchni

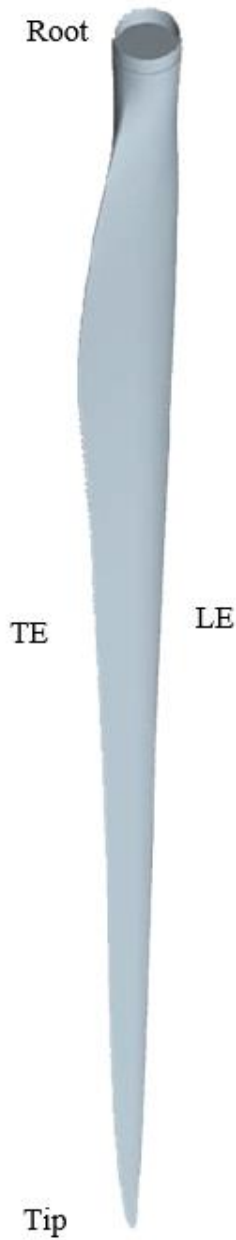
Kategoria uszkodzenia: 2

Przyczyna uszkodzenia: Uderzenie pioruna

Rekomendacja: Wymagana kontrola przy następnym przeglądzie serwisowym

Komentarz:

1. Turbina nr 2
1.3. Łopata C



Numer uszkodzenia	Kategoria uszkodzenia	Miejsce uszkodzenia	Opis uszkodzenia
1	1	R30	Zanieczyszczenie powierzchni
2	1	R40	Zanieczyszczenie powierzchni
3	2	R42	Erozja krawędzi natarcia

Uszkodzenie nr 1



Strona: SS

Odległość od nasady łopaty: R30

Opis uszkodzenia:
Zanieczyszczenie powierzchni

Kategoria uszkodzenia: 1

Przyczyna uszkodzenia:
Środowiskowa

Rekomendacja: Nie jest
wymagana żadna akcja,
uszkodzenie kosmetyczne

Komentarz:

Uszkodzenie nr 2



Strona: PS

Odległość od nasady łopaty: R40

Opis uszkodzenia:
Zanieczyszczenie powierzchni

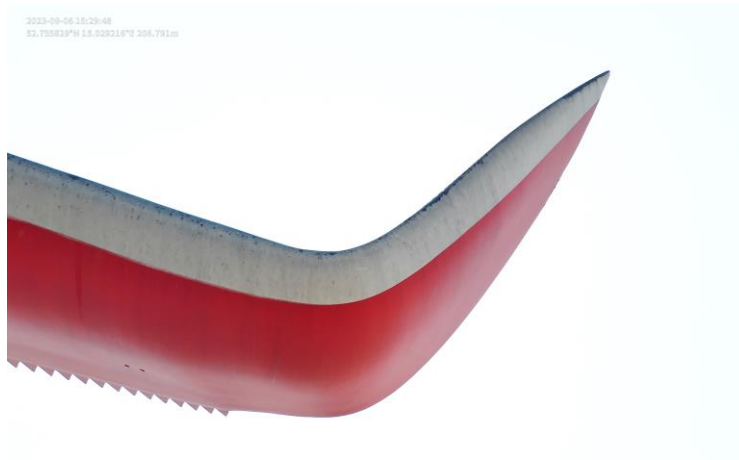
Kategoria uszkodzenia: 1

Przyczyna uszkodzenia:
Środowiskowa

Rekomendacja: Nie jest
wymagana żadna akcja,
uszkodzenie kosmetyczne

Komentarz:

Uszkodzenie nr 3



Strona: LE

Odległość od nasady łopaty: R42

Opis uszkodzenia: Erozja
krawędzi natarcia

Kategoria uszkodzenia: 2

Przyczyna uszkodzenia:
Środowiskowa

Rekomendacja: Wymagana
kontrola przy następnym
przeglądzie serwisowym

Komentarz: